

# NEW VILLAGE VILLAS

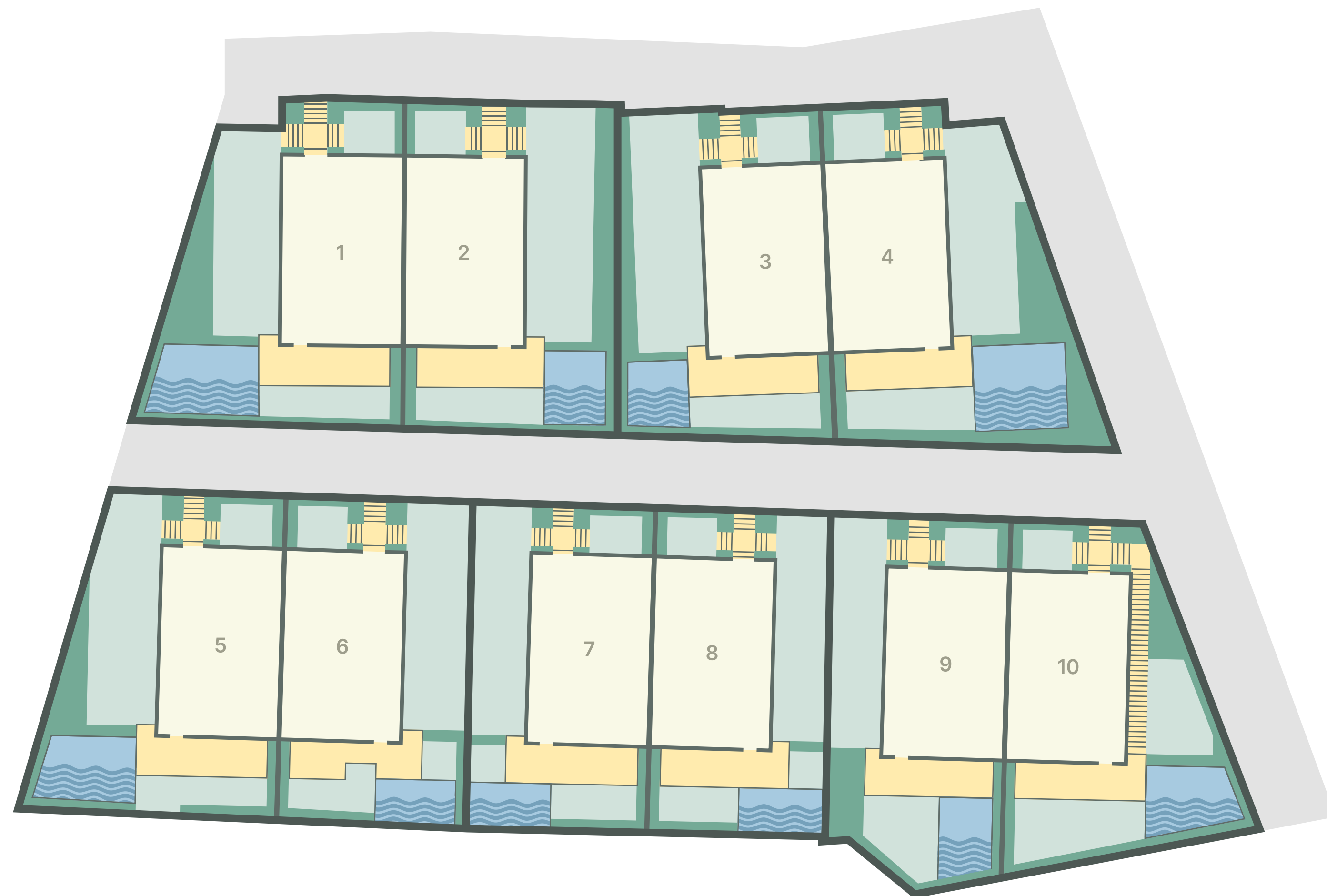
NEW VILLAGE  villas





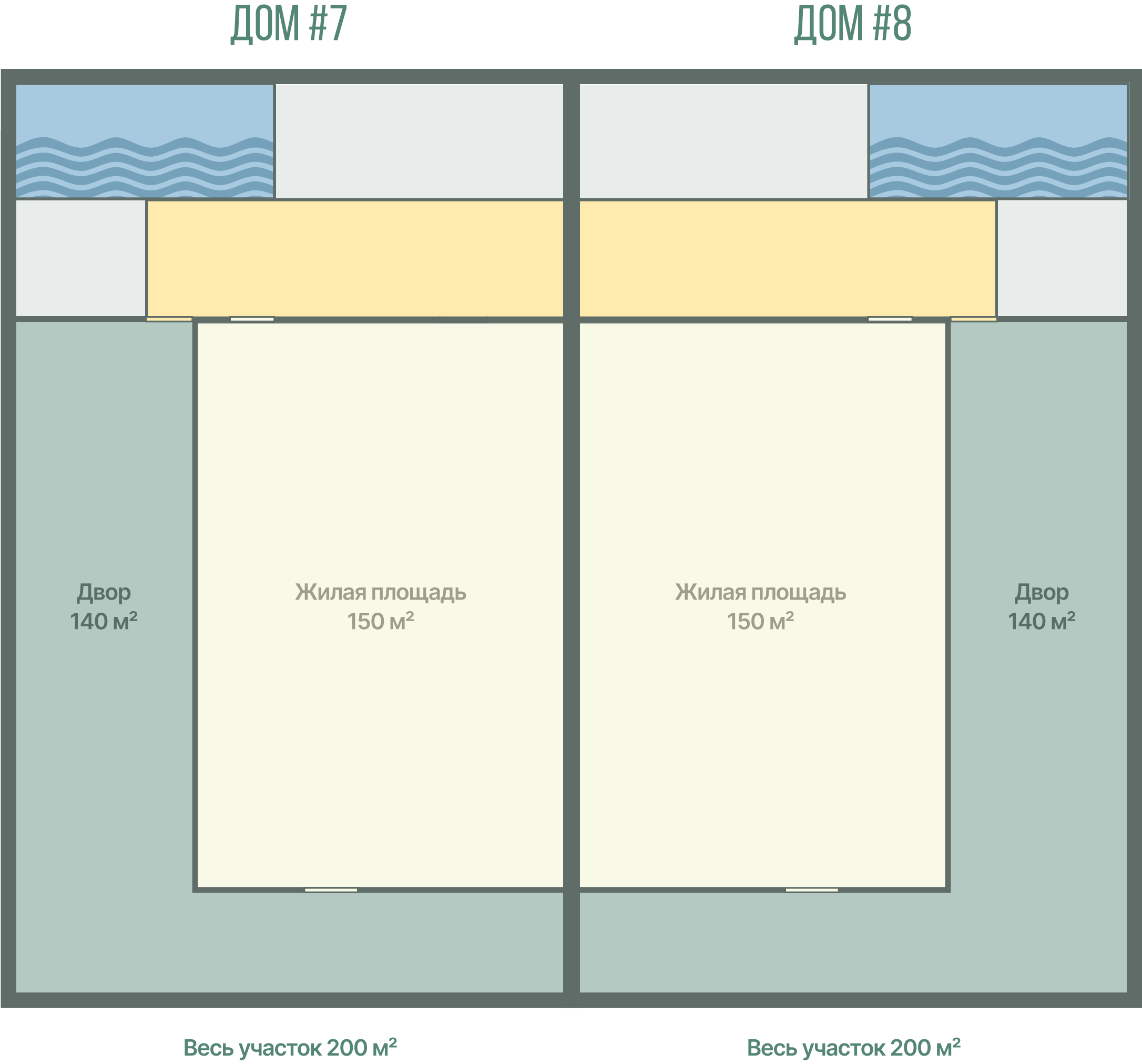
# ГЕНПЛАН

- Двор
- Деревья и растения
- Жилая площадь
- Терраса
- Бассейн
- Дорога



# ПЛАН ТЕРРИТОРИИ

- Двор
- Жилая площадь
- Терраса
- Бассейн



\*План имеет иллюстративный характер

# ПЛАН ДОМА #1

МОРЕ, РЕКА И ГОРОД

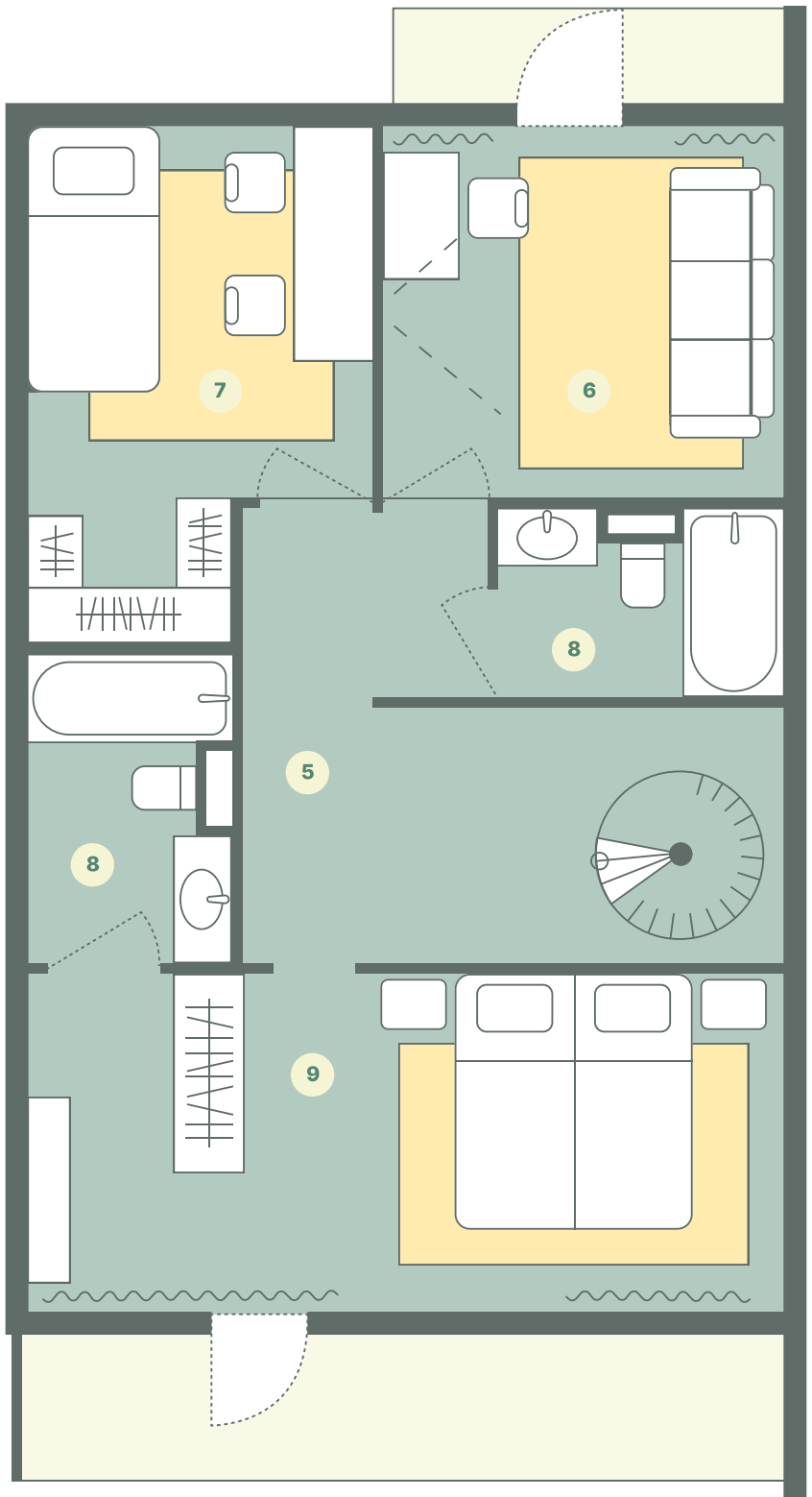
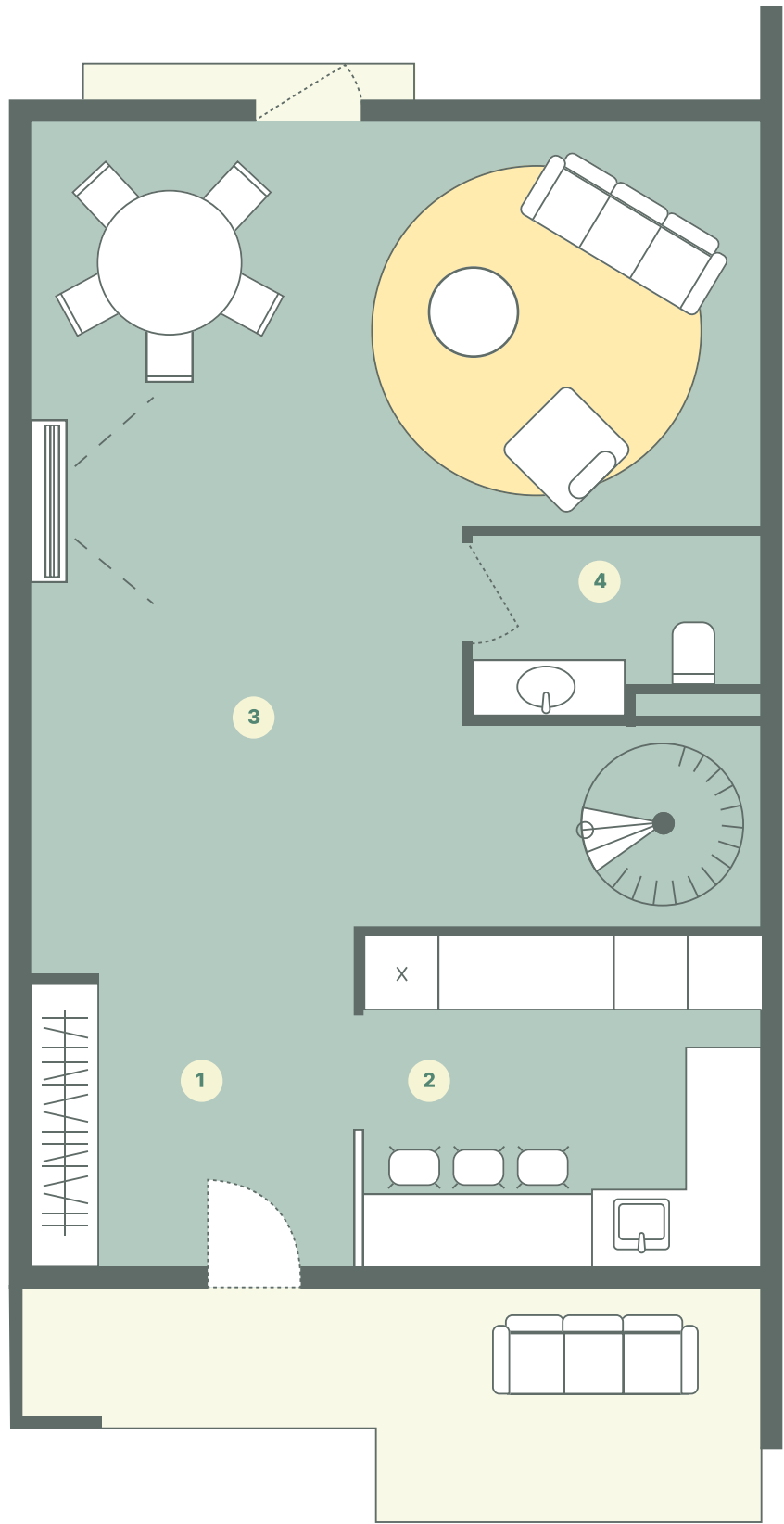
Уровень 1 57 М²

Уровень 2 56 М²

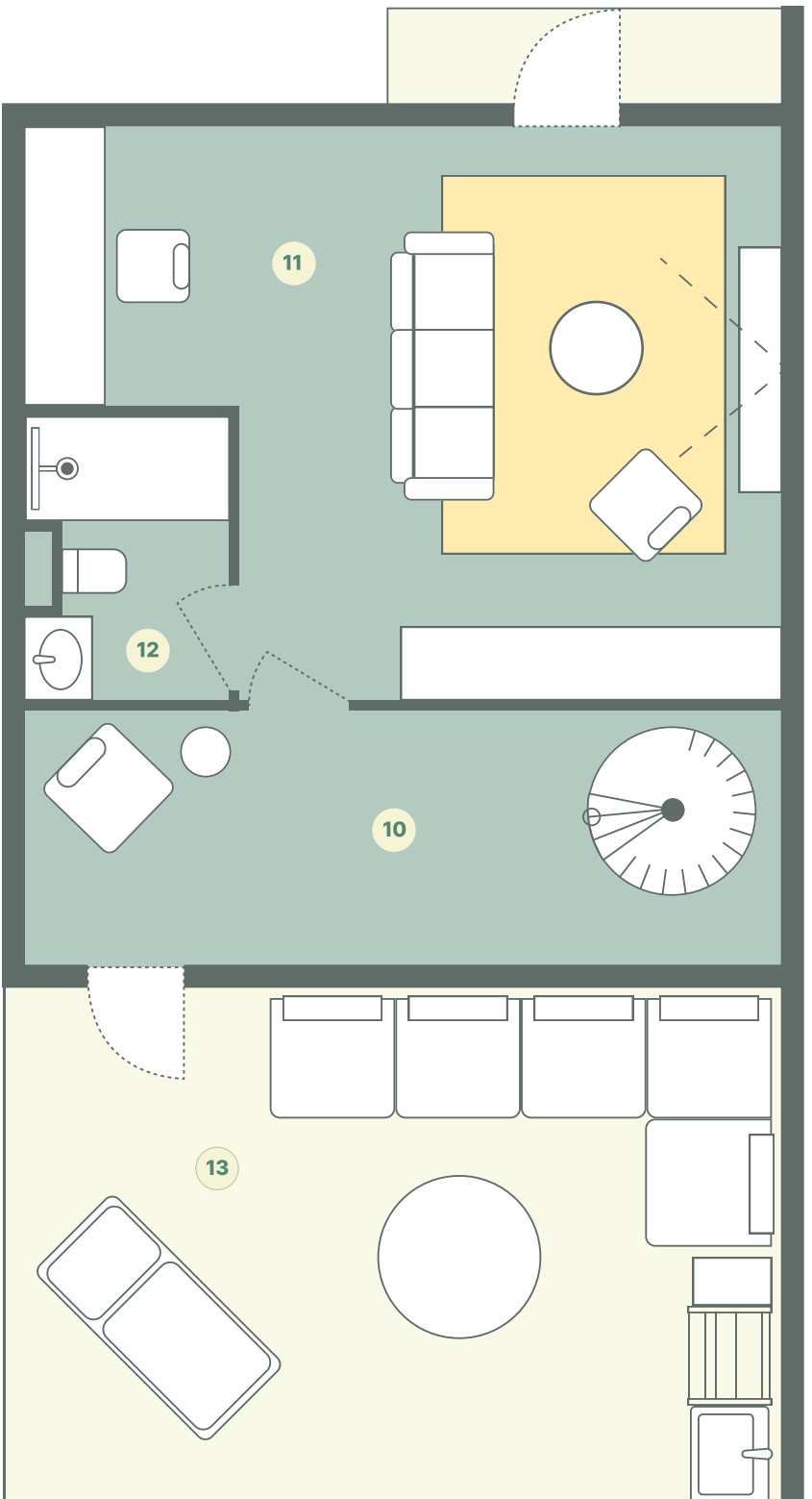
Уровень 3 76 М²

- 1 Прихожая 7 м²
- 2 Кухня 9 м²
- 3 Гостиная 38 м²
- 4 Санузел 3 м²
- 5 Коридор 12 м²
- 6 Спальня 10 м²
- 7 Детская комната 10 м²
- 8 Ванная 7 м²
- 9 Спальня 17 м²
- 10 Холл 16 м²
- 11 Кинотеатр 29 м²
- 12 Санузел с душем 3 м²
- 13 Терраса 27 м²

МОРЕ



ГОРЫ

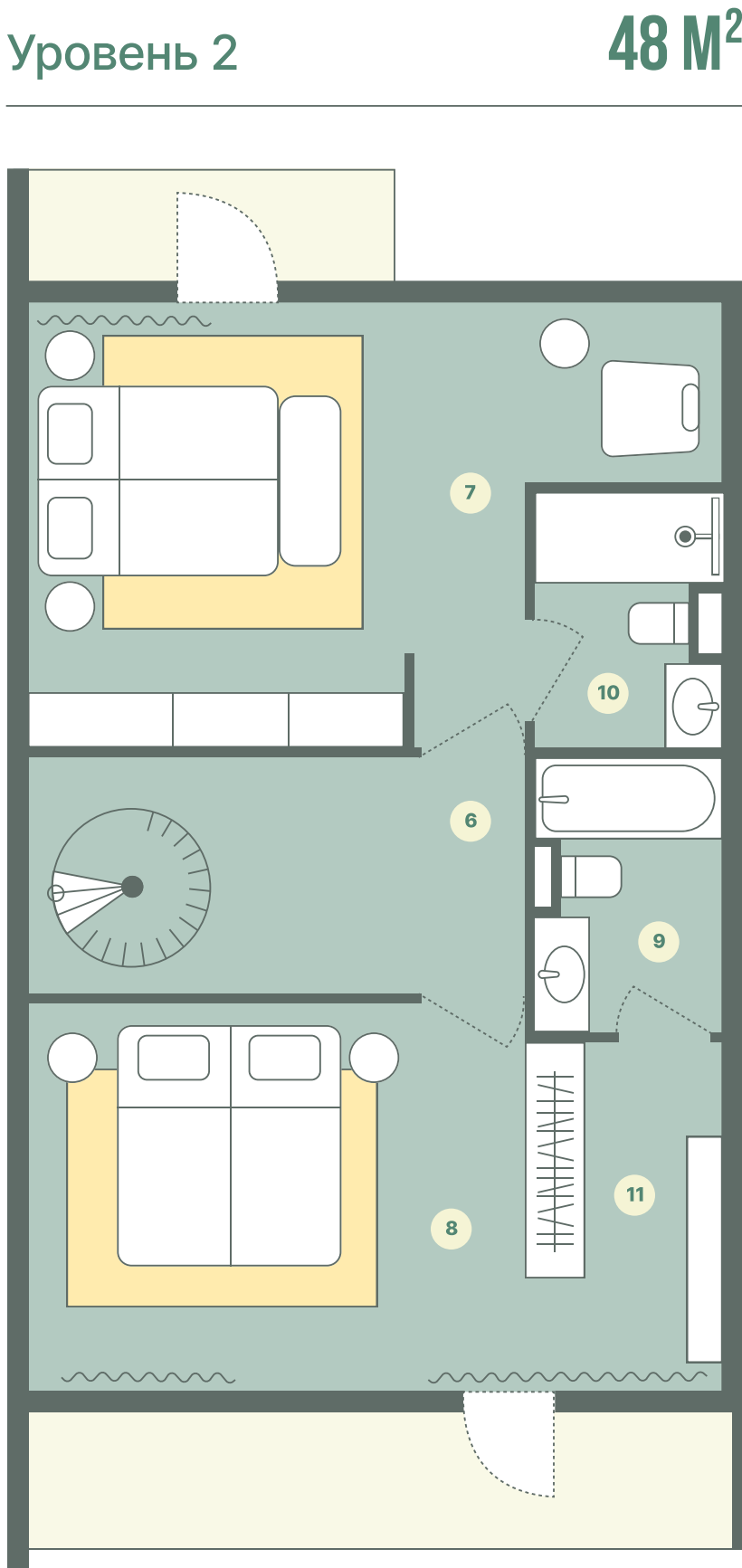
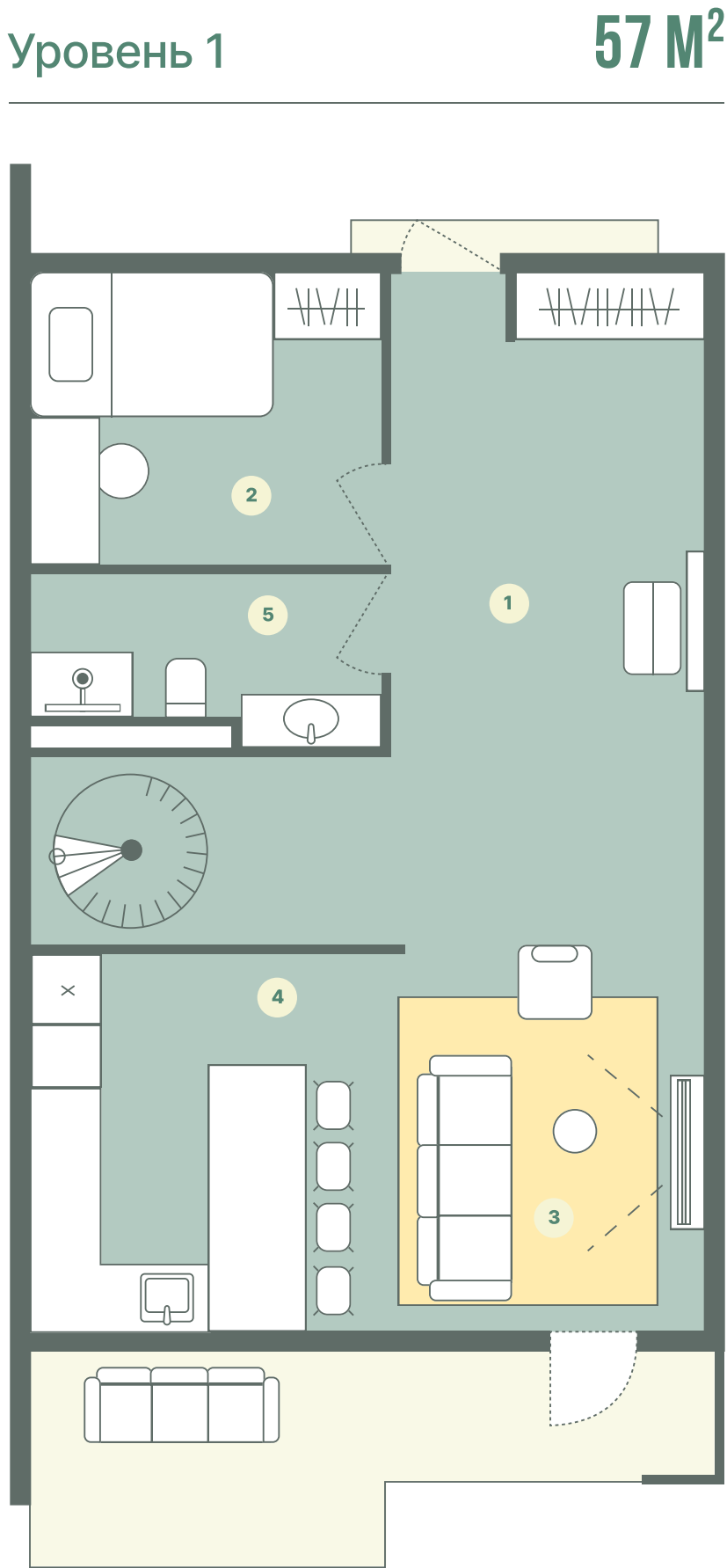


# ПЛАН ДОМА #2

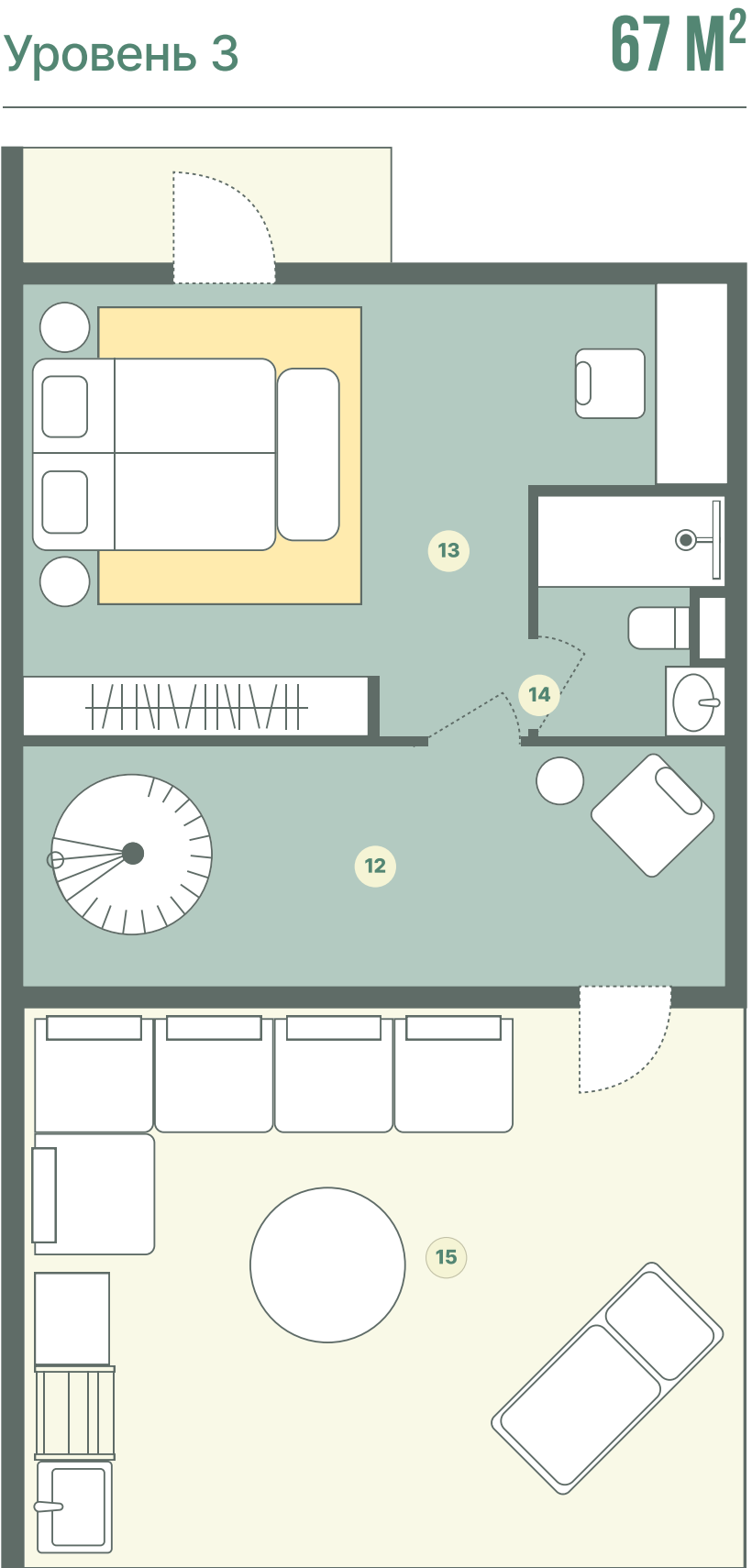
МОРЕ, РЕКА И ГОРОД

- 1 Прихожая 23 м²
- 2 Спальня 8 м²
- 3 Гостиная 9 м²
- 4 Кухня 12 м²
- 5 Санузел 4 м²
- 6 Коридор 9 м²
- 7 Спальня 20 м²
- 8 Спальня 15 м²
- 9 Санузел 4 м²
- 10 Санузел с душем
- 11 Гардероб
- 12 Холл 13 м²
- 13 Спальня 20 м²
- 14 Санузел 3 м²
- 15 Терраса 31 м²

МОРЕ



ГОРЫ





# РЕМОНТ ВЫСОКОГО КАЧЕСТВА

В наших таунхаусах будет выполнен высококласный дизайнерский ремонт с использованием всех современных решений.

## В СТОИМОСТЬ ВХОДИТ:

- дизайн-проект от студии дизайна интерьера РЕМАРКА
- комплексный ремонт из высококачественных материалов
- мебель высокого качества
- кухня, обеспеченная всем необходимым
- вся необходимая бытовая техника

