



CITRINE RESIDENCES

حيث تلتقي حيوية الواجهة البحرية بالرفاهية

Where **vibrant waterfront living** meets **luxury**

جزيرة مريم
MARYAM ISLAND
SHARJAH



نبذة عن جزيرة مريم

حياة فاخرة على الواجهة البحرية في قلب الشارقة.

تعتبر جزيرة مريم مشروعاً فريداً من نوعه يوفر حياة فاخرة على الواجهة البحرية في إمارة الشارقة. ويحتضن المشروع الواقع في وسط المدينة، والمتفرّد بإطلالة خلابة على الخليج العربي، شقق سكنية مجهزة بأحدث المرافق المتطورة والتجارب الراقية لينعم الزوار والملوك والضيوف بتجربة لا مثيل لها.

ABOUT MARYAM ISLAND

PREMIUM WATERFRONT LIVING IN THE HEART OF SHARJAH

Maryam Island is the first-of-its-kind luxury waterfront development in Sharjah. Located in downtown Sharjah and overlooking the Arabian Gulf, Maryam Island offers residential apartments set amidst a wealth of upscale experiences and amenities, giving visitors, tenants, owners and guests the experience of a lifetime.



المساحة المخصصة للبناء

5,000,000 SQFT

Plot Size

المساحة الكلية للأرض

6,000,000 SQFT

Gross Floor Area

متاجر ومطاعم ومقاه

140,000 SQFT

Retail / F&B GLA

شقق سكنية

4,800 Units

Residential Apartments

موقع مثالي

الوجهة المثالية للرفاهية ونمط الحياة المترف في الشارقة. يتجلى حجم جزيرة مريم وفخامتها ببلاغة من خلال الممشى الممتد على مساحة ٩٠٠ متر، متفرط بإطلالات خلابة على البحر والشاطئ ومرافق ترفيهية متكاملة ومحلات التسوق والمطاعم والمقاهي الراقية التي تقدم تجربة استثنائية. وتكتمل القيمة الفريدة التي تضيفها الجزيرة لتجربة المقيمين والزوار من خلال مجموعة من الفنادق والسوق والمنتجع الصحي والنادي الرياضي وأحواض السباحة ومناطق لعب الأطفال.

IDEAL LOCATION

The ultimate leisure and lifestyle destination in Sharjah, Maryam Island's scale and grandeur is eloquently expressed by its 900m promenade, with stunning sea and beach views, fabulous entertainment, alluring shopping and dining experiences.

A range of outstanding hotels, a Souq, spa, fitness club, swimming pools and children's play areas complement the Island's unique value proposition for residents and visitors.





سيترين ريزيدنسيز

يتيح مشروع "سيترين ريزيدنسز" تمازجاً فريداً بين نمط الحياة الحضري وهدوء العيش على الواجهة المائية، ويتميز بموقعه ضمن محيط خلّاب في جزيرة مريم، أحد أبرز مشاريع الواجهة البحرية في الشارقة. ويتكوّن المشروع السكني من برجين، هما "سيترين ريزيدنسز" و"توباز ريزيدنسز"، مبنيين فوق منصة مشتركة مرتفعة.

ويتكوّن "سيترين ريزيدنسز" من ١٠ طوابق، ويضم ١٢٣ وحدة سكنية تتراوح بين الشقق بغرفة نوم واحدة والشقق بأربع غرف نوم، بالإضافة إلى خمس وحدات "تاون هاوس" فاخرة، تتراوح بين ثلاث غرف نوم وأربع غرف نوم. كما يشمل المشروع السكني المبني السكني المؤلف من عشرة طوابق "توباز ريزيدنسز"، ويتضمن ٢٤٦ وحدة سكنية و١٠ شقق "تاون هاوس". ويوفر "سيترين ريزيدنسز" مجموعة واسعة من المرافق الحديثة، بما في ذلك شرفة خاصة بإطلالات ساحرة، ومواقف سيارات مخصصة، ومساحات خضراء أنيقة، ومسبح، وصالة ألعاب رياضية مجهزة بالكامل.

ويمتاز المشروع بقربه من بحيرة الخان، حيث لا يفصلهما سوى شارع، ويقع مقابل الطريق الداخلي من جهة وشارع الكورنيش من الجهة الأخرى، ل يتيح للسكان وصولاً سهلاً إلى المرافق الأساسية. وعلاوة على ذلك، وبفضل قربه من شارع جزيرة مريم، يوفر المشروع إمكانية الوصول إلى المتاجر والمناطق الخارجية والمقاهي. ويقدم "سيترين ريزيدنسز" للقاطنين مساحات مثالية للاسترخاء بعيداً عن صخب الحياة اليومية، والاستمتاع بهدوء الساحل الواسع.

CITRINE RESIDENCES

Combining the vibrancy of urban lifestyle with the calmness of waterfront living, Citrine Residences is located in the picturesque surroundings of Maryam Island Masterplan, one of Sharjah's most pristine waterfront developments. The residential project, which is designed as two-towers, Citrine Residences and Topaz Residences, is built over a ground floor, first parking level and second parking level storeyed high shared podium. The 10-storeyed Citrine Residences provides 123 units of apartments ranging from one to four bedrooms, along with five luxurious townhouses that range from three to four bedrooms. The residential project, which includes the 10-storeyed Topaz Residences, offers 246 apartment units and 10 townhouses in total. Citrine Residences offers a vast lineup of modern amenities, a private balcony that offers breathtaking views, designated parking spaces, elegant landscaping, swimming pool and a fully equipped gym.

The development, which is located just across the road from Al Khan lagoon, directly facing the inner road from one side and Corniche Road from the other, gives residents seamless access to essential facilities. Furthermore, its close proximity to Maryam Island Boulevard, offers access to retail locations, outdoor areas and cafes. Citrine Residences offers residents the perfect place to get away from the bustle of busy lives and enjoy the tranquillity of the expansive coast.

أهم الخصائص

EXCLUSIVE FEATURES



وحدة سكنية راقية، تتنوع ما
بين غرفة واحدة وأربع غرف نوم
Sophisticated and elegant
residential units, from one to
four-bedroom apartments

118



يبعد أقل من ١٠ كم عن مطار دبي الدولي
Less than 10 km from Dubai
International Airport



يبعد أقل من ٥ كم عن مركز إكسبو الشارقة
Less than 5 km distance from Expo
Centre Sharjah



على مقربة من منطقة الخان الترابية
Proximity to Al Khan District



المرافق الرئيسية تشمل مسبح
خاص وصالة رياضية مجهزة بالكامل
وشرفة خاصة
Key amenities include a private
swimming pool, a fully equipped gym
and private balcony.



يقع على مسافة قصيرة سيراً على
الأقدام من كورنيش الواجهة البحرية
وبوليفارد جزيرة مريم
Walking distance to
waterfront promenades and
Maryam Island Boulevard



يقع على مسافة قصيرة سيراً على
الأقدام من الشواطئ
Walking distance from beaches



خمسة وحدات "تاون هاوس" فاخرة
تتراوح ما بين غرفة نوم وأربع غرف نوم
Five luxurious townhouses,
from one to four-bedroom



حديقة مجتمعية بمساحة ٤,١٥١ متر مربع، تضم ممرات للمشبي
ومسارات للجري، وملعب لكرة السلة وملعب للأطفال
A 4,151-square-metre community park equipped
with walking and jogging trails, a basketball court
and a children's playground.



معايير جديدة للمساحات السكنية الحضرية

يجمع "سيترين ريزيدنسز" بين الهندسة المعمارية التقليدية وأسلوب الحياة العصرية، ليرسي بذلك معايير جديدة للمساحات السكنية الحضرية. ويعكس المشروع البساطة من خلال تصاميمه الداخلية الفريدة، ومجموعة الألوان المختارة، وتشطيبات الخشب والعناصر الطبيعية، فيما تجسد الأنظمة المتطورة للإضاءة والاتصالات والأمان التزام المشروع بالابتكار.

وبفضل موقعه في جزيرة مريم، يتيح "سيترين ريزيدنسز" لقاطنيه الاستمتاع بالهدوء والسكينة في مناطق الواجهة البحرية، مع إمكانية الوصول إلى جميع المرافق والخدمات التي يحتاجون إليها.

REDEFINING URBAN LIVING STANDARDS

Citrine Residences seamlessly merges unique features of conventional architectural designs with sophistication of modern lifestyle, setting new standards of urban living. The project reflects simplicity through its unique interior designs, colour palette, wood finishes and natural elements, while cutting-edge lighting, communication and security systems display the level of commitment towards innovation.

Citrine Residences' ideal location on Maryam Island allows residents to enjoy the peace and quiet of waterfront surroundings while gaining easy access to all the amenities and services they require.



نمط حياة رفيع المستوى

يركز "سيترين ريزيدنسز" على راحة وسعادة القاطنين، متيحاً نمط حياة رفيع المستوى ووجهة مثالية للباحثين عن الهدوء بعيداً عن صخب المدينة، مع مزايا ورفاهية الحياة الحضرية المعاصرة. ويكتسب المشروع أهمية إضافية بفضل وقوعه بالقرب من مواقع رئيسية، مثل شارع جزيرة مريم ومركز إكسبو في الشارقة، بالإضافة إلى الشواطئ الهادئة.

QUALITY LIFESTYLE

Prioritising the convenience and happiness of residents, Citrine Residences offers a lifestyle of unparalleled quality. The residential development is ideal for those who seek to escape the hustle and bustle of the city and live in a peaceful surrounding, while enjoying the luxuries of urban living. Its close proximity to key locations such as Maryam Island Boulevard and Expo Center Sharjah as well as serene beaches, further adds to its allure.

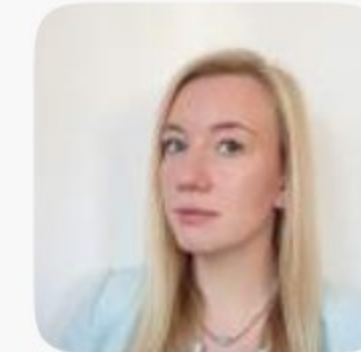


+971 (4) 412-5000

Affiliate
managers



**Alevtina
Kapustina**



**Svetlana
Guseva**

Office

Housebook Real Estate LCC,
Dubai Marina, office 2502-01, Dubai, UAE
Company license: 1128098

ae.housebook.deals

partner@housebook.ae

