



BINGHATTI

# Hillviews

DUBAI SCIENCE PARK

FLOOR PLANS



# 1<sup>st</sup> Floor Amenities

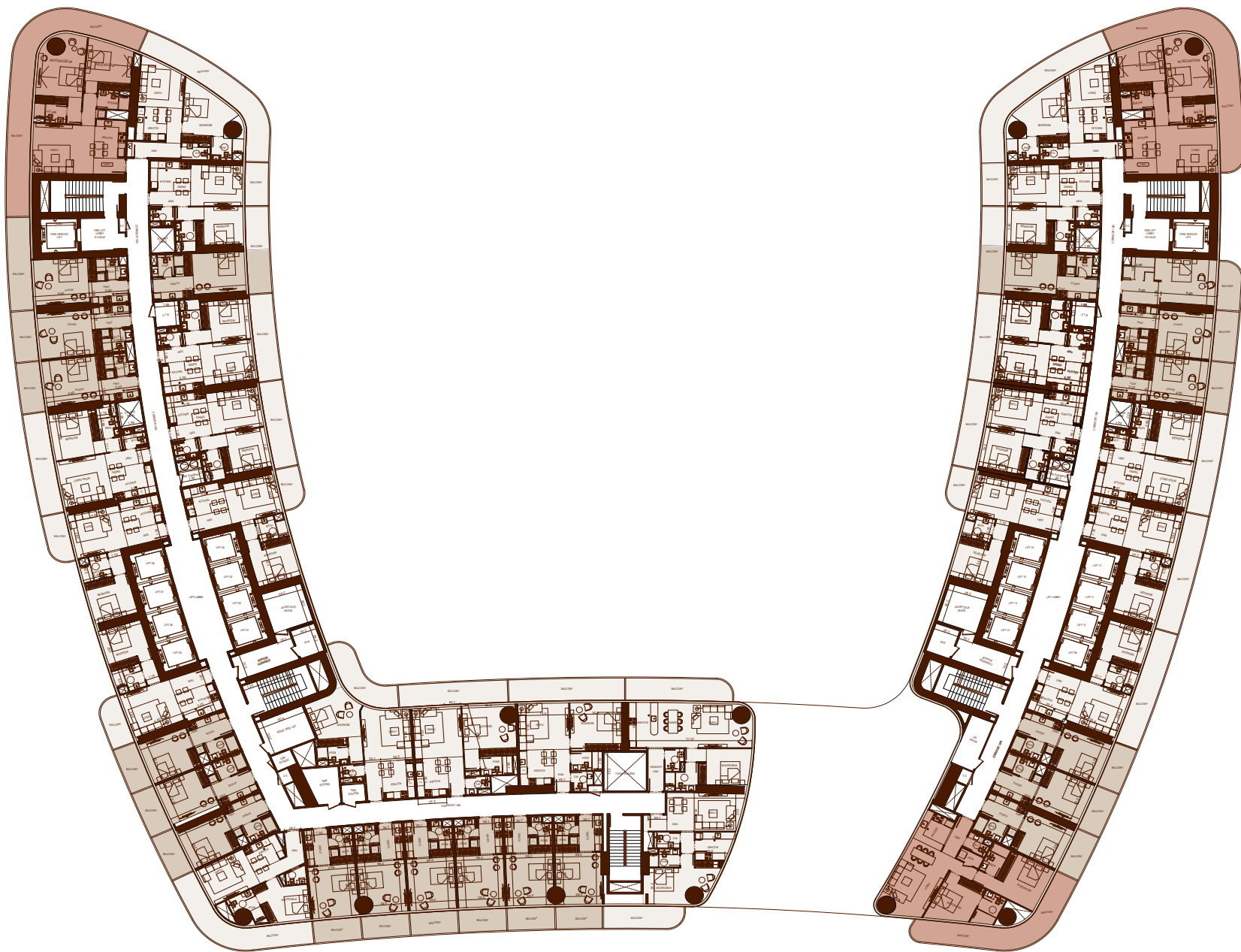
TYPICAL FLOOR PLAN



Disclaimer: 1. All room dimensions are measured to structural elements and exclude wall finishes and construction tolerances. 2. All dimensions have been provided by our consultant architects. 3. All materials, dimensions and drawings are approximate. Information is subject to change without notice. 4. Actual suite area may vary from the stated area. Drawings not to scale. The developer reserves the right to make revisions. 5. Calculation of suite area is measured as the area bounded by the centre line of demising or partition walls separating one unit from another unit, the exterior face of all exterior walls, and the exterior face of the corridor wall enclosing the adjoining unit. 6. Calculation of balcony area is measured as the area bounded by the centre line of demising or partition walls separating one unit from another unit, the outmost face of the enclosing guard and the external face of the adjoining balcony. 7. The units are measured at typical floor in the building. Columns may vary in size depending on the floor level. 8. For each unit type, unit sizes and details might be slightly different. Please refer to the sales and purchase agreement for the actual size of each specific unit.

# Hillviews Typical-1

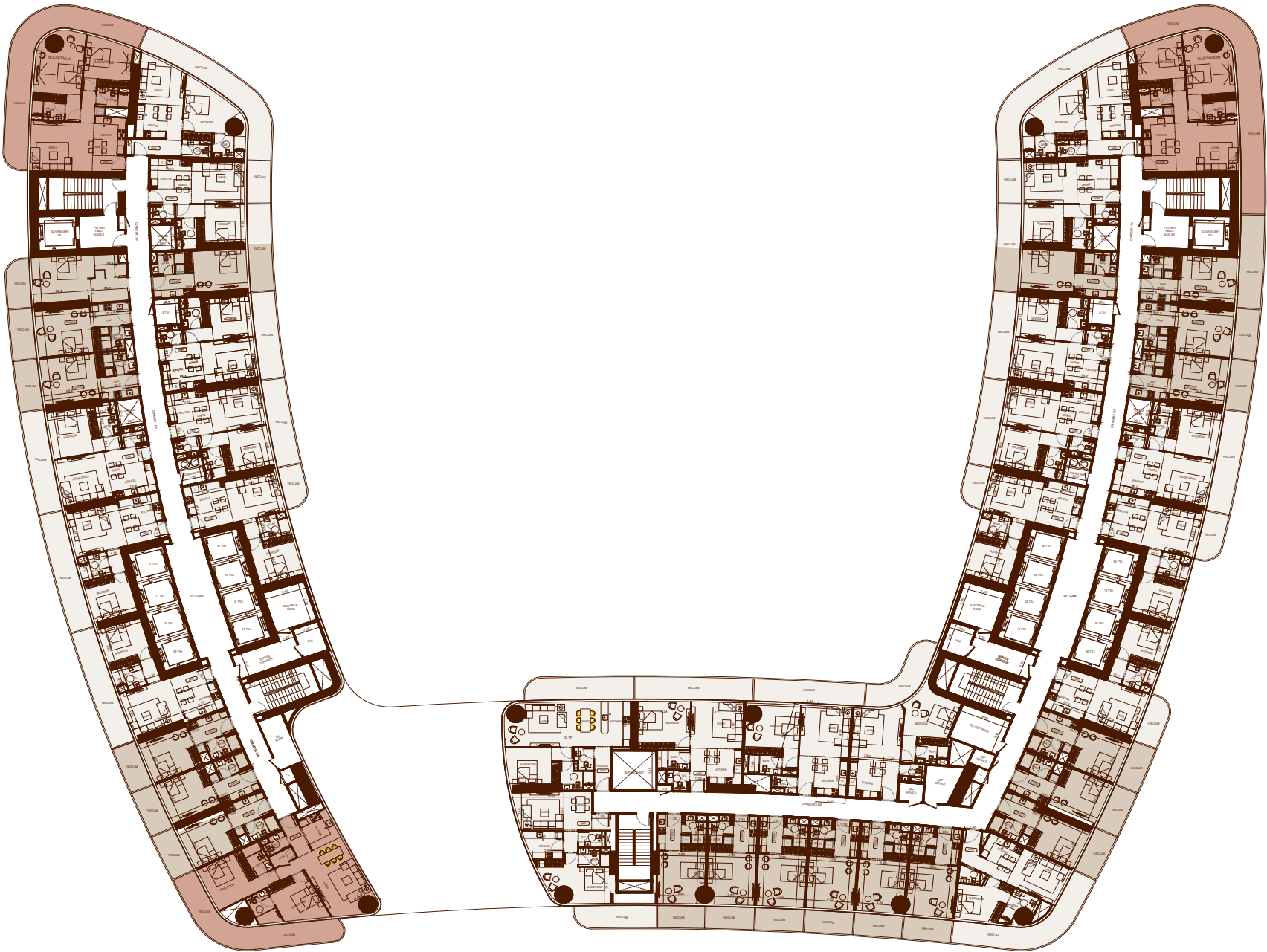
2,3,4,5,11,12,13,14,15,21,22,23,24,25,31,32,33,34,35,36



تنويه: ١- إن إبعاد الغرف يتم قياسها طبقا للعناصر الهيكلية مع استبعاد تشطيبات الجدران ودرجة تحمل البناء. ٢- جميع القياسات تم تزويدها من قبل المهندسين المعماريين الاستشاريين لدينا. ٣- جميع المواد والأبعاد والرسومات تقريبية، تخضع المعلومات للتغيير دون إشعار مسبق. ٤- قد تختلف منطقة الجناح الفعلي عن المساحة المذكورة. الرسومات لا يتم توسيع نطاقها. يحتفظ المطور بالحق في إجراء التغييرات. ٥- يتم قياس حساب منطقة الجناح كممنطقة يحدها الخط المركزي للجدران الفاصلة أو الفاصلة التي تفصل وحدة عن وحدة أخرى. والوجه الخارجي لجميع الجدران الخارجية، والوجه الخارجي للجدار المحيط بالوحدة المجاورة. ٦- ويقاس حساب منطقة الشرفة على أنها المنطقة التي يحدها الخط المركزي للجدران الفاصلة أو الفاصلة التي تفصل وحدة عن وحدة أخرى، والوجه الأبعد للحارس المرفق والوجه الخارجي للشرفة المجاورة. ٧- يتم قياس الوحدات في الطابق النموذجي في المبنى. قد تختلف الأعمدة في الحجم حسب مستوى الطابق. ٨- قد تكون أحجام الوحدات والتفاصيل المتعلقة بها مختلفة وذلك حسب نوع الوحدة. يرجى الرجوع إلى اتفاقية البيع والشراء لمعرفة الحجم الفعلي لكل وحدة.

# Hillviews Typical-2

6,7,8,9,10,17,18,19,20,26,27,28,29,30

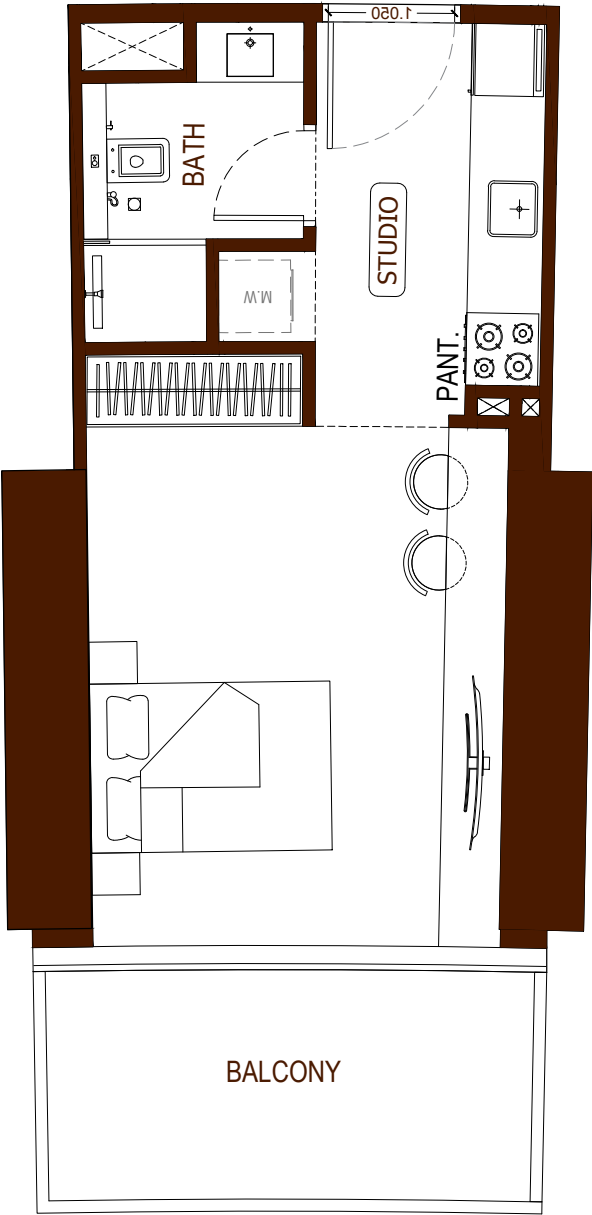
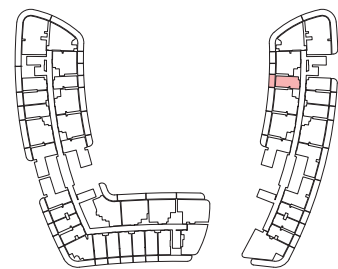


Disclaimer: 1. All room dimensions are measured to structural elements and exclude wall finishes and construction tolerances. 2. All dimensions have been provided by our consultant architects. 3. All materials, dimensions and drawings are approximate. Information is subject to change without notice. 4. Actual suite area may vary from the stated area. Drawings not to scale. The developer reserves the right to make revisions. 5. Calculation of suite area is measured as the area bounded by the centre line of demising or partition walls separating one unit from another unit, the exterior face of all exterior walls, and the exterior face of the corridor wall enclosing the adjoining unit. 6. Calculation of balcony area is measured as the area bounded by the centre line of demising or partition walls separating one unit from another unit, the outmost face of the enclosing guard and the external face of the adjoining balcony. 7. The units are measured at typical floor in the building. Columns may vary in size depending on the floor level. 8. For each unit type, unit sizes and details might be slightly different. Please refer to the sales and purchase agreement for the actual size of each specific unit.



# Studio - Type 01

## UNIT FLOOR PLAN

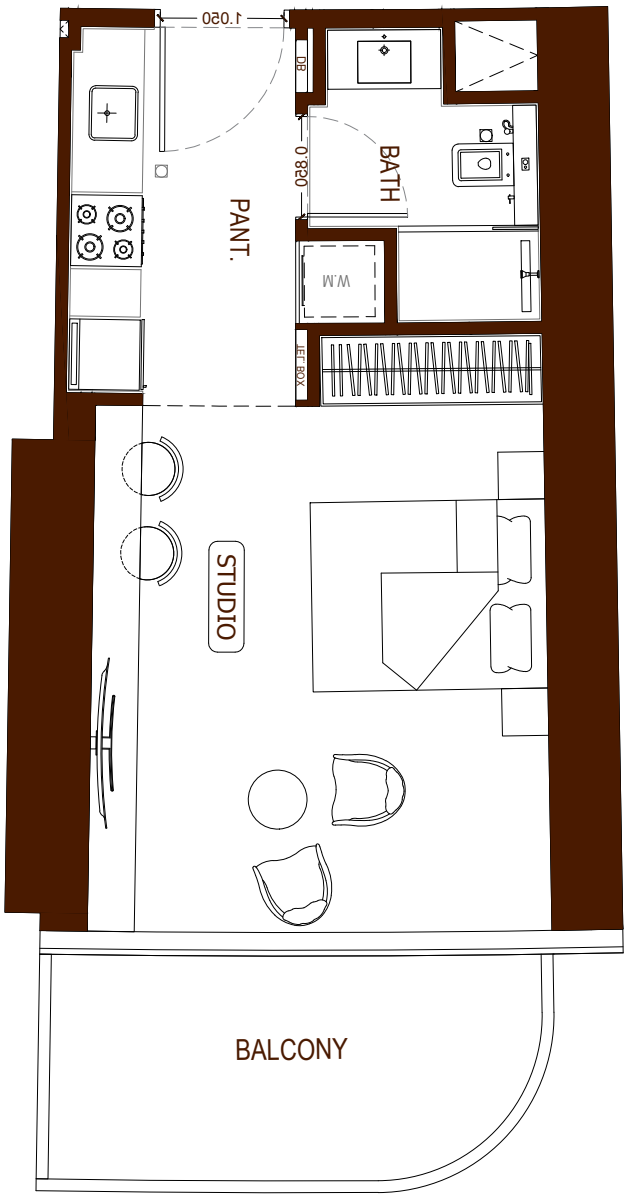
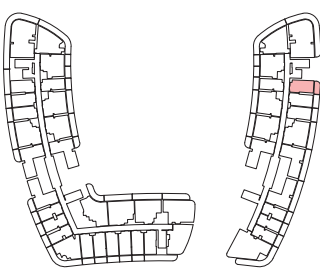


AREA	SQ. M	SQ. FT
SUITE AREA	33.20 m²	357.36 ft²
BALCONY AREA	8.77 m²	94.40 ft²
TOTAL UNIT AREA	41.97 m²	451.76 ft²

FLAT DESIGN COMPONENTS	
BATH	4 m²
STUDIO	16 m²
KITCHEN	6 m²
LAUNDRY	1 m²

# Studio - Type 02

## UNIT FLOOR PLAN



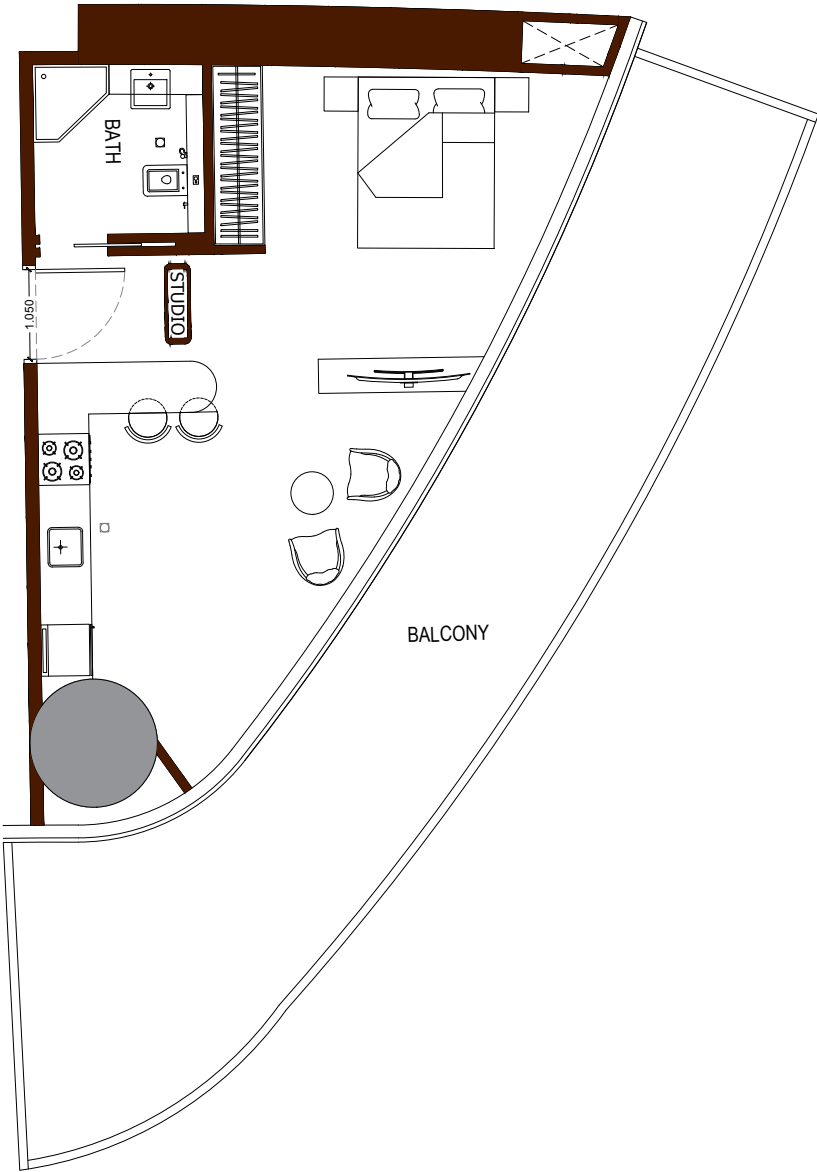
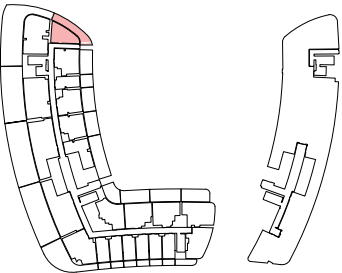
AREA	SQ. M	SQ. FT
SUITE AREA	34.62 m²	372.65 ft²
BALCONY AREA	8.00 m²	86.11 ft²
TOTAL UNIT AREA	42.62 m²	458.76 ft²

FLAT DESIGN COMPONENTS	
BATH	4 m²
STUDIO	18 m²
KITCHEN	6 m²
LAUNDRY	1 m²

Disclaimer: 1. All room dimensions are measured to structural elements and exclude wall finishes and construction tolerances. 2. All dimensions have been provided by our consultant architects. 3. All materials, dimensions and drawings are approximate. Information is subject to change without notice. 4. Actual suite area may vary from the stated area. Drawings not to scale. The developer reserves the right to make revisions. 5. Calculation of suite area is measured as the area bounded by the centre line of demising or partition walls separating one unit from another unit, the exterior face of all exterior walls, and the exterior face of the corridor wall enclosing the adjoining unit. 6. Calculation of balcony area is measured as the area bounded by the centre line of demising or partition walls separating one unit from another unit, the outmost face of the enclosing guard and the external face of the adjoining balcony. 7. The units are measured at typical floor in the building. Columns may vary in size depending on the floor level. 8. For each unit type, unit sizes and details might be slightly different. Please refer to the sales and purchase agreement for the actual size of each specific unit.

# Studio - Type 03

## UNIT FLOOR PLAN

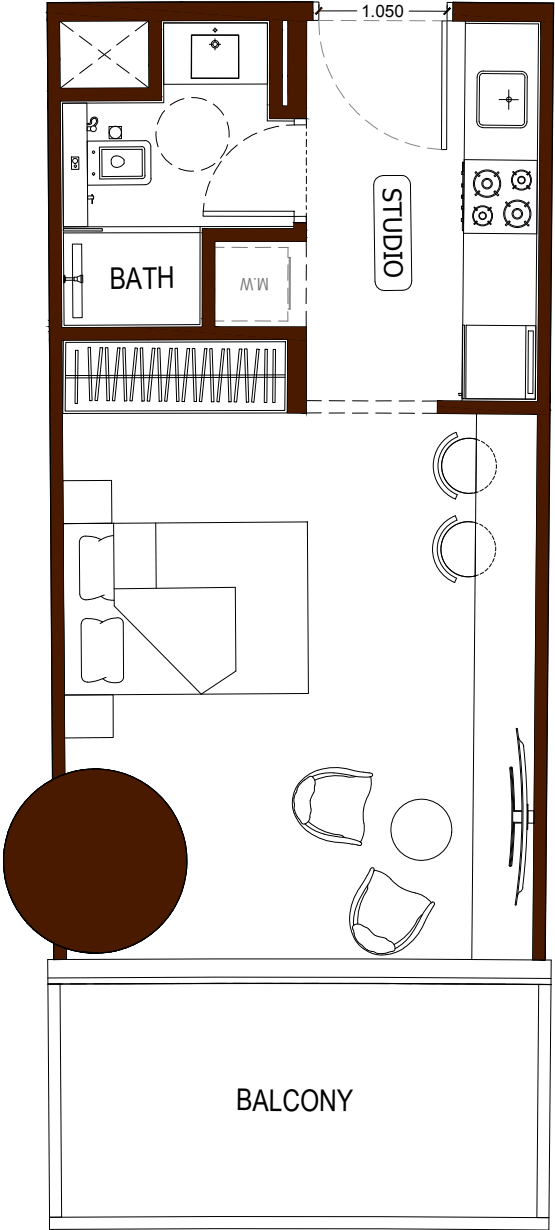
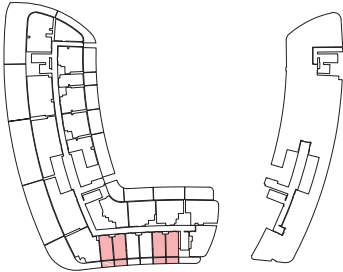


AREA	SQ. M	SQ. FT
SUITE AREA	44.33 m²	477.16 ft²
BALCONY AREA	35.55 m²	382.66 ft²
TOTAL UNIT AREA	79.88 m²	859.82 ft²

FLAT DESIGN COMPONENTS	
BATH	4 m²
STUDIO	21 m²
KITCHEN	9 m²
FOYER	3 m²

# Studio - Type 04

## UNIT FLOOR PLAN



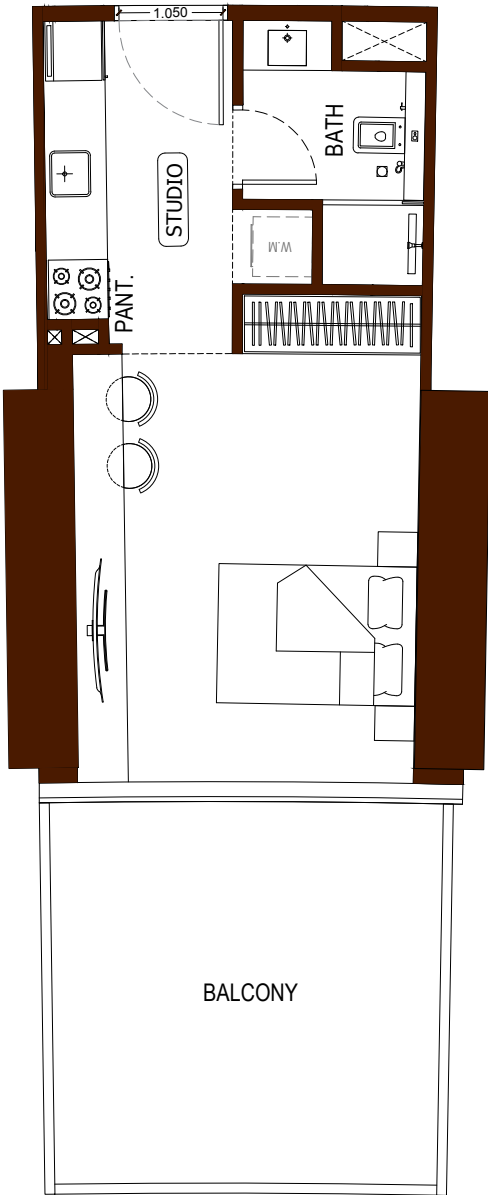
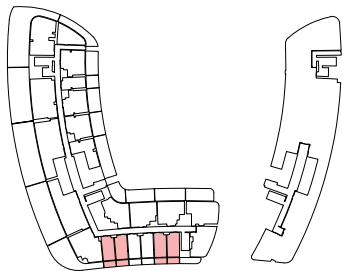
AREA	SQ. M	SQ. FT
SUITE AREA	31.65 m²	340.68 ft²
BALCONY AREA	7.91 m²	85.14 ft²
TOTAL UNIT AREA	39.56 m²	425.82 ft²

FLAT DESIGN COMPONENTS	
BATH	3.5 m²
STUDIO	17 m²
KITCHEN	6 m²
LAUNDRY	1 m²

تنويه: ١. إن أبعاد الغرف يتم قياسها طبقا للعناصر الهيكلية مع استبعاد تشطيبات الجدران ودرجة تحمل البناء. ٢. جميع القياسات تم تزويدها من قبل المهندسين المعماريين الاستشاريين لدينا. ٣. جميع المواد والأبعاد والرسومات تقريبية. تخضع المعلومات للتغيير دون إشعار مسبق. ٤. قد تختلف منطقة الجناح الفعلي عن المساحة المذكورة. الرسومات لا يتم توسيع نطاقها. يحتفظ المطور بالحق في إجراء التغييرات. ٥. يتم قياس حساب منطقة الجناح كمجموعة يحدها الخط المركزي للجدران الفاصلة أو الفاصلة التي تفصل وحدة عن وحدة أخرى، والوجه الخارجي لجميع الجدران الخارجية، والوجه الخارجي لجدار الممر المحيط بالوحدة المجاورة. ٦. ويقاس حساب منطقة الشرفة على أنها المنطقة التي يحدها الخط المركزي للجدران الفاصلة أو الفاصلة التي تفصل وحدة عن وحدة أخرى، والوجه الأبعد للحارس المرفق والوجه الخارجي للشرفة المجاورة. ٧. يتم قياس الوحدات في الطابق النموذجي في المبنى. قد تختلف الأعمدة في الحجم حسب مستوى الطابق. ٨. قد تكون أحجام الوحدات والتفاصيل المتعلقة بها مختلفة وذلك حسب نوع الوحدة. يرجى الرجوع إلى اتفاقية البيع والشراء لمعرفة الحجم الفعلي لكل وحدة.

# Studio - Type 05

## UNIT FLOOR PLAN



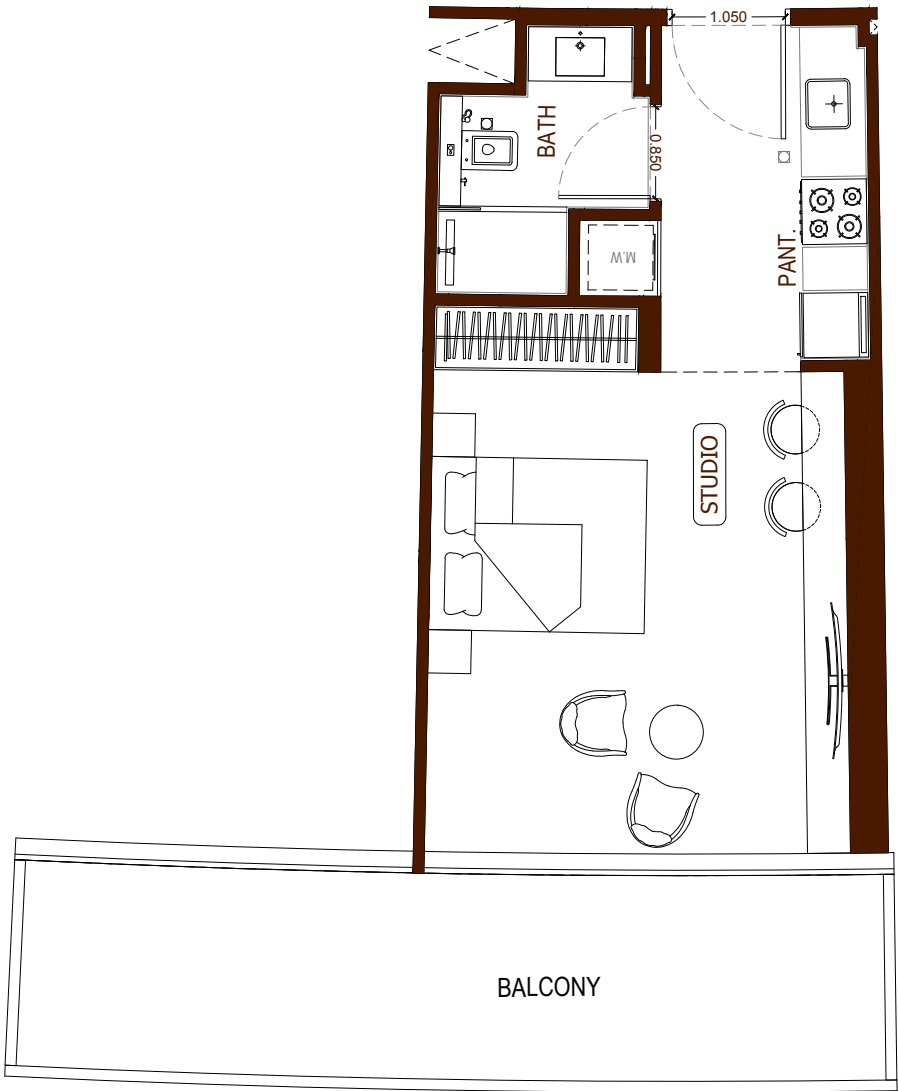
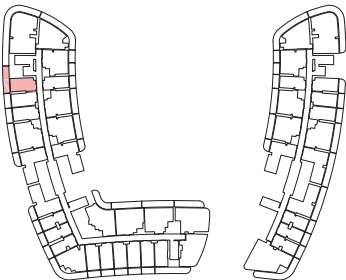
AREA	SQ. M	SQ. FT
SUITE AREA	31.64 m²	340.57 ft²
BALCONY AREA	16.10 m²	173.30 ft²
TOTAL UNIT AREA	47.74 m²	513.87 ft²

### FLAT DESIGN COMPONENTS

BATH	4 m²
STUDIO	16 m²
KITCHEN	6 m²
LAUNDRY	1 m²

# Studio - Type 06

## UNIT FLOOR PLAN



AREA	SQ. M	SQ. FT
SUITE AREA	34.62 m²	372.65 ft²
BALCONY AREA	17.82 m²	191.81 ft²
TOTAL UNIT AREA	52.44 m²	564.46 ft²

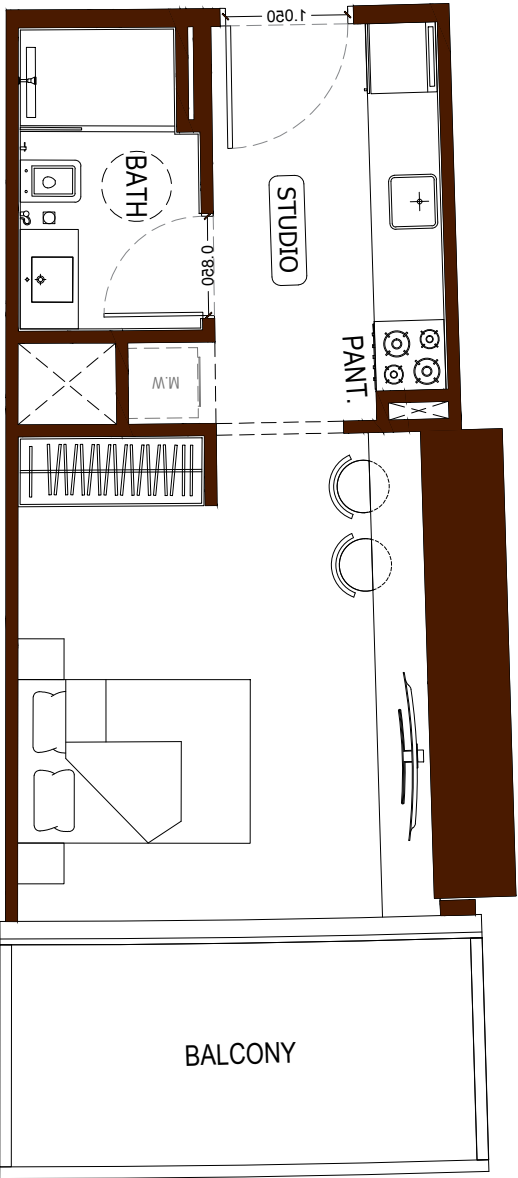
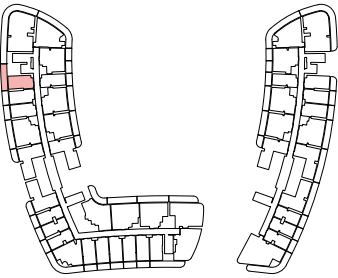
### FLAT DESIGN COMPONENTS

BATH	4 m²
STUDIO	18 m²
KITCHEN	6 m²
LAUNDRY	1 m²

Disclaimer: 1. All room dimensions are measured to structural elements and exclude wall finishes and construction tolerances. 2. All dimensions have been provided by our consultant architects. 3. All materials, dimensions and drawings are approximate. Information is subject to change without notice. 4. Actual suite area may vary from the stated area. Drawings not to scale. The developer reserves the right to make revisions. 5. Calculation of suite area is measured as the area bounded by the centre line of demising or partition walls separating one unit from another unit, the exterior face of all exterior walls, and the exterior face of the corridor wall enclosing the adjoining unit. 6. Calculation of balcony area is measured as the area bounded by the centre line of demising or partition walls separating one unit from another unit, the outmost face of the enclosing guard and the external face of the adjoining balcony. 7. The units are measured at typical floor in the building. Columns may vary in size depending on the floor level. 8. For each unit type, unit sizes and details might be slightly different. Please refer to the sales and purchase agreement for the actual size of each specific unit.

Studio - Type 07

UNIT FLOOR PLAN

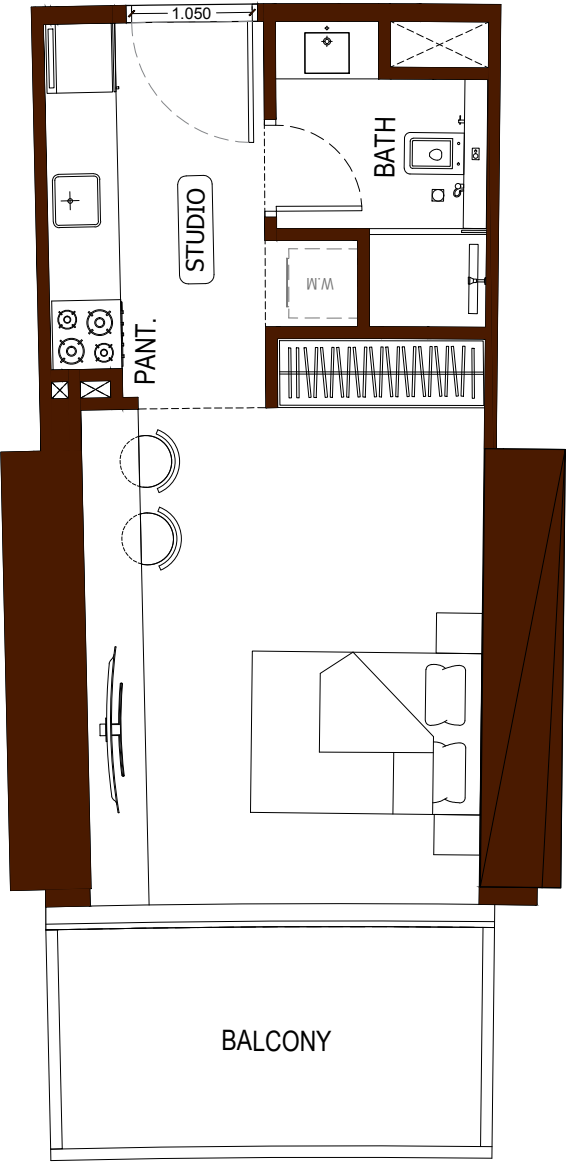
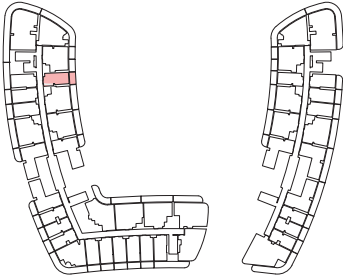


AREA	SQ. M	SQ. FT
SUITE AREA	30.06 m²	323.56 ft²
BALCONY AREA	8.05 m²	86.65 ft²
TOTAL UNIT AREA	38.11 m²	410.21 ft²

FLAT DESIGN COMPONENTS	
BATH	4 m²
STUDIO	15 m²
KITCHEN	7 m²
LAUNDRY	1 m²

Studio - Type 08

UNIT FLOOR PLAN



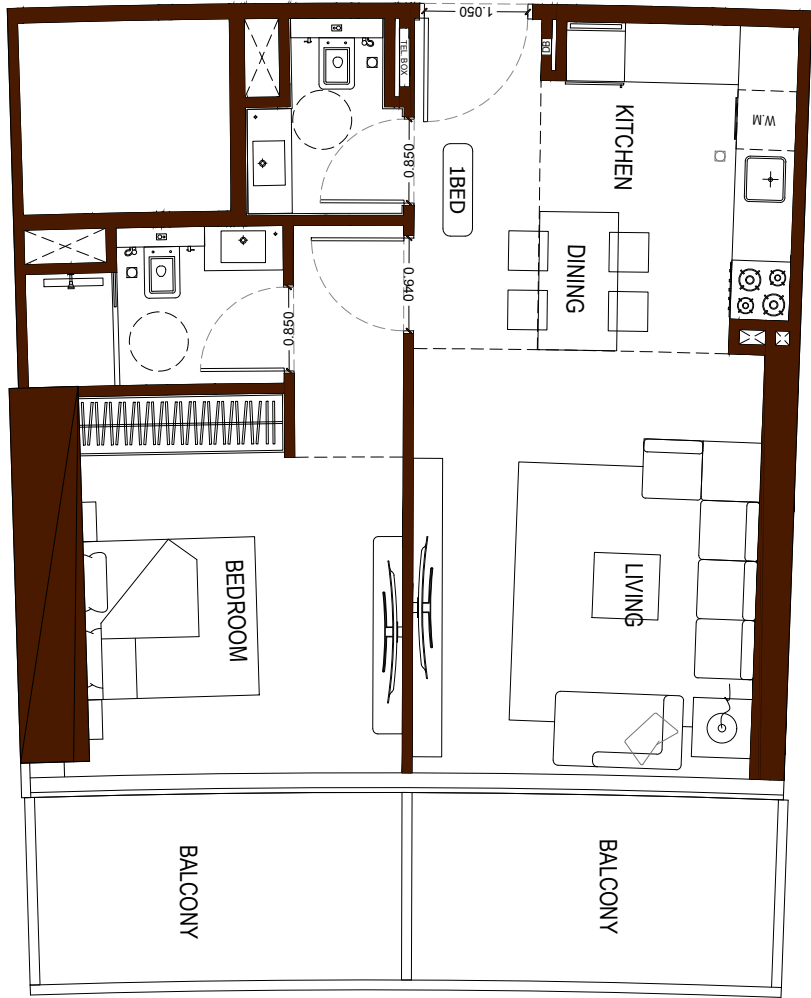
AREA	SQ. M	SQ. FT
SUITE AREA	31.49 m²	338.96 ft²
BALCONY AREA	7.73 m²	83.21 ft²
TOTAL UNIT AREA	39.22 m²	422.16 ft²

FLAT DESIGN COMPONENTS	
BATH	4 m²
STUDIO	16 m²
KITCHEN	6 m²
LAUNDRY	1 m²

تنويه: ١- إن أبعاد الغرف يتم قياسها طبقا للعناصر الهيكلية مع استبعاد تشطيبات الجدران ودرجة تحمل البناء. ٢- جميع القياسات تم تزويدها من قبل المهندسين المعماريين الاستشاريين لدينا. ٣- جميع المواد والأبعاد والرسومات تقريبية. تخضع المعلومات للتغيير دون إشعار مسبق. ٤- قد تختلف منطقة الجناح الفعلي عن المساحة المذكورة. الرسومات لا يتم توسيع نطاقها. يحتفظ المطور بالحق في إجراء التغييرات. ٥- يتم قياس حساب منطقة الجناح كمجموعة يحدها الخط المركزي للجدران الفاصلة أو الفاصلة التي تفصل وحدة عن وحدة أخرى، والوجه الخارجي لجميع الجدران الخارجية، والوجه الخارجي لجدار الممر المحيط بالوحدة المجاورة. ٦- ويقاس حساب منطقة الشرفة على أنها المنطقة التي يحدها الخط المركزي للجدران الفاصلة أو الفاصلة التي تفصل وحدة عن وحدة أخرى، والوجه الأبعد للحارس المرفق والوجه الخارجي للشرفة المجاورة. ٧- يتم قياس الوحدات في الطابق النموذجي في المبنى. قد تختلف الأعمدة في الحجم حسب مستوى الطابق. ٨- قد تكون أحجام الوحدات والتفاصيل المتعلقة بها مختلفة وذلك حسب نوع الوحدة. يرجى الرجوع إلى اتفاقية البيع والشراء لمعرفة الحجم الفعلي لكل وحدة.

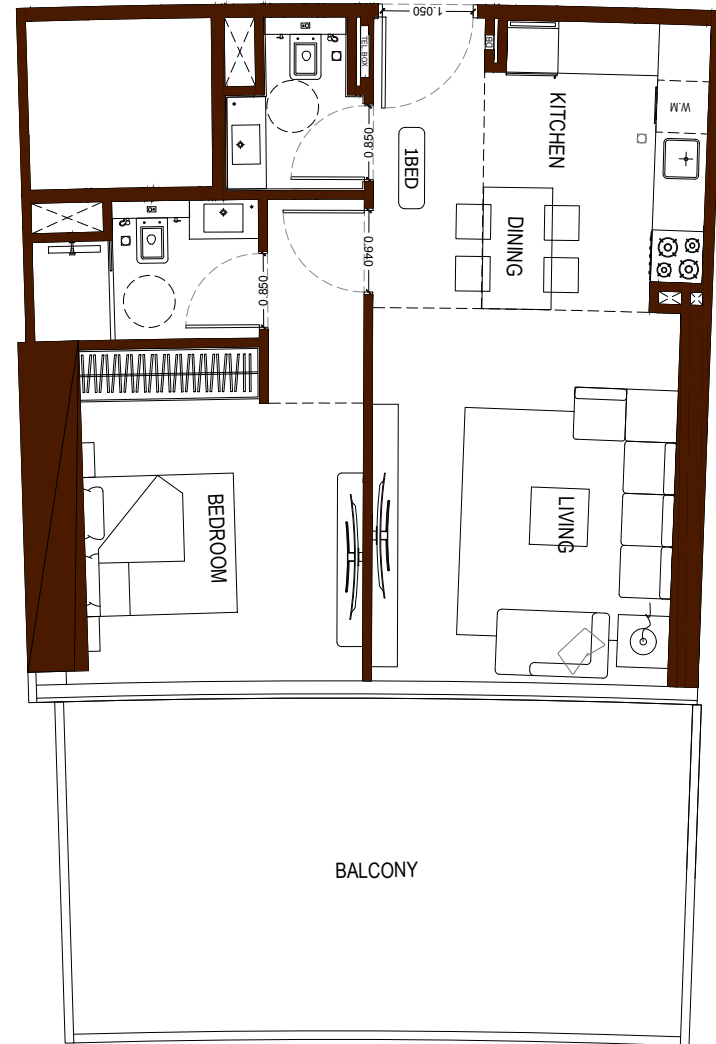


## UNIT FLOOR PLAN



FLAT DESIGN COMPONENTS	
BATH	4 m <sup>2</sup>
M. BEDROOM	14 m <sup>2</sup>
LIVING	15 m <sup>2</sup>
KITCHEN & DINING	8 m <sup>2</sup>
W.C	3 m <sup>2</sup>
CORRIDOR	4 m <sup>2</sup>

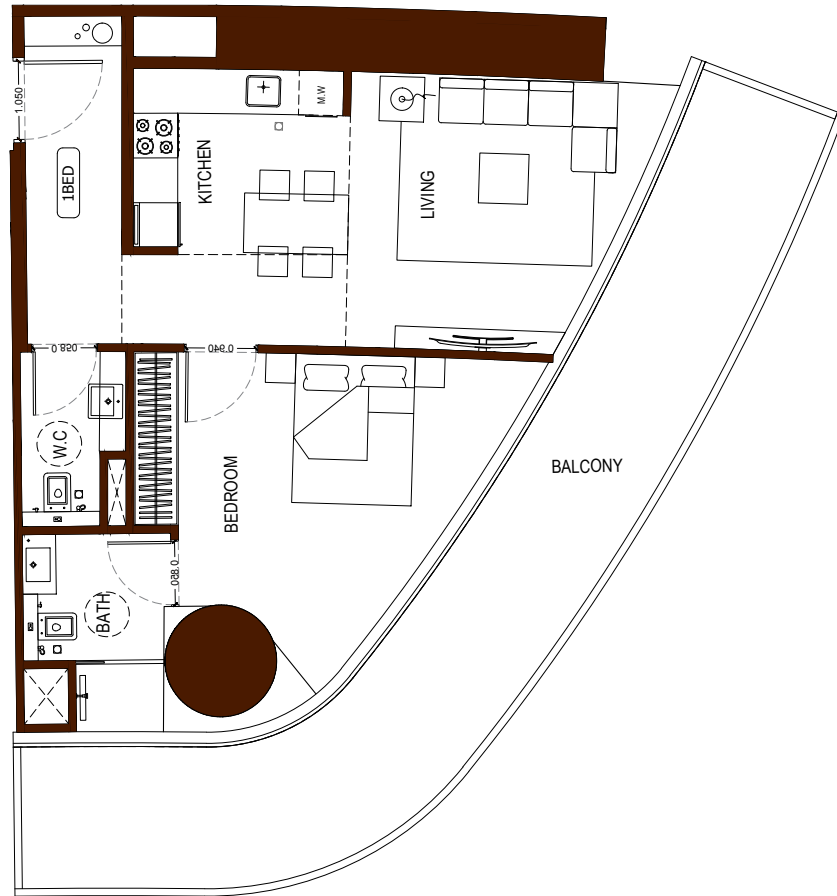
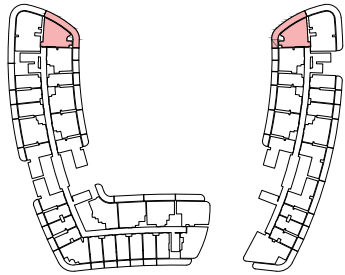
UNIT FLOOR PLAN



FLAT DESIGN COMPONENTS	
BATH	4 m <sup>2</sup>
M. BEDROOM	14 m <sup>2</sup>
LIVING	15 m <sup>2</sup>
KITCHEN & DINING	8 m <sup>2</sup>
W.C	3 m <sup>2</sup>
CORRIDOR	4 m <sup>2</sup>

## 1 Bedroom - Type 3

UNIT FLOOR PLAN

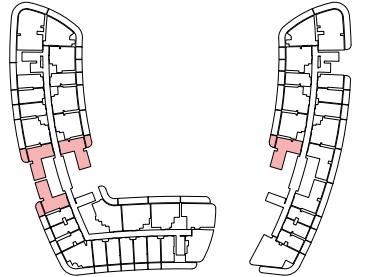


AREA	SQ. M	SQ. FT
SUITE AREA	63.68 m <sup>2</sup>	685.45 ft <sup>2</sup>
BALCONY AREA	30.55 m <sup>2</sup>	328.84 ft <sup>2</sup>
TOTAL UNIT AREA	94.23 m <sup>2</sup>	1014.28 ft <sup>2</sup>

FLAT DESIGN COMPONENTS	
M. BATH	4.5 m <sup>2</sup>
M. BEDROOM	16 m <sup>2</sup>
LIVING	13 m <sup>2</sup>
KITCHEN & DINING	7 m <sup>2</sup>
W.C	3 m <sup>2</sup>
CORRIDOR	9.5 m <sup>2</sup>

## 1 Bedroom - Type 4

UNIT FLOOR PLAN



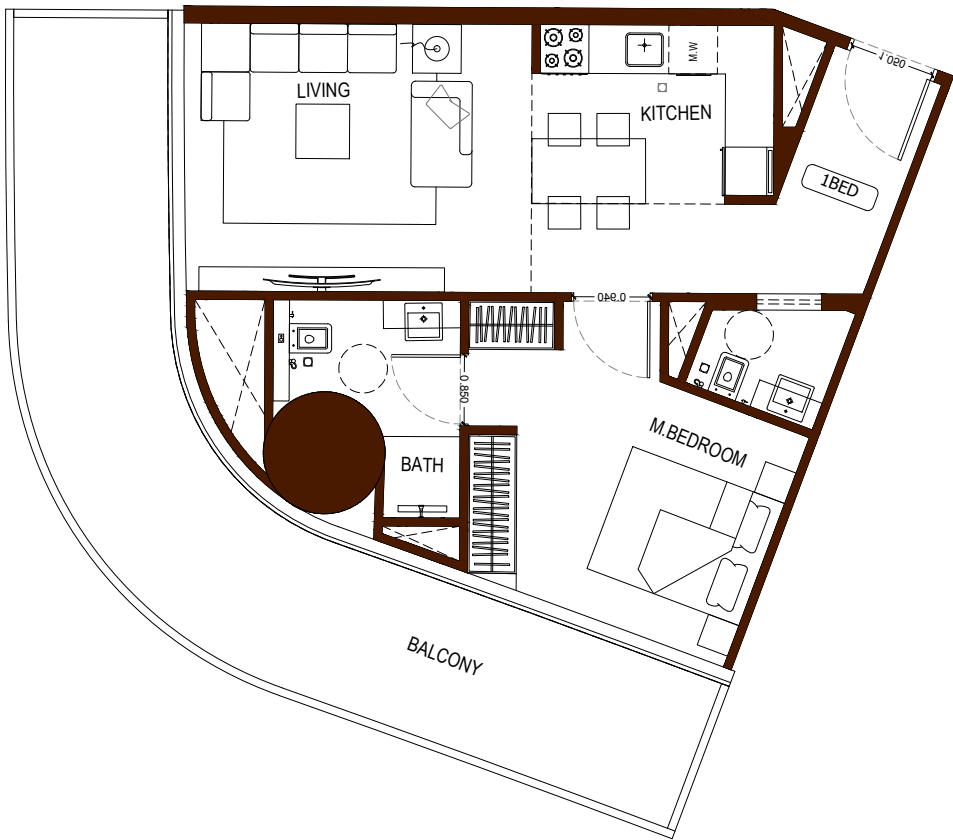
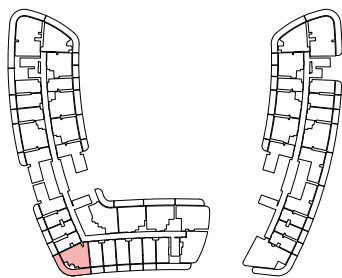
AREA	SQ. M	SQ. FT
SUITE AREA	55.30 m <sup>2</sup>	595.24 ft <sup>2</sup>
BALCONY AREA	6.75 m <sup>2</sup>	72.66 ft <sup>2</sup>
TOTAL UNIT AREA	62.05 m <sup>2</sup>	667.90 ft <sup>2</sup>

FLAT DESIGN COMPONENTS	
M. BATH	4 m <sup>2</sup>
M. BEDROOM	12 m <sup>2</sup>
LIVING	16 m <sup>2</sup>
KITCHEN & DINING	8 m <sup>2</sup>
CORRIDOR	5 m <sup>2</sup>

تنويه: ١. إن أعداد الغرف يتم قياسها طبقاً للعناصر الهيكلية مع استبعاد نشيطات الجدران ودرجة تحمل البناء. ٢. جميع القياسات تتم تزويدها من قبل المهندسين المعماريين الاستشاريين لدينا. ٣. جميع المواد والأبعاد والرسومات تقريبية. تخضع المعلومات للتغيير دون إشعار مسبق. ٤. قد تختلف منطقة الجناح الفعلي عن المساحة المذكورة. الرسومات لا يتم توسيع نطاقها. يحتفظ المصور بالحق في إجراء التغييرات. ٥. يتم قياس حساب منطقة الجناح كمُنطقة يحدها الخط المركزي للجدران الفاصلة أو الفاصلة التامة. ٦. ويقاس حساب منطقة الشرفة على أنها المنطقة التي يحدها الخط المركزي للجدران الفاصلة أو الفاصلة التي تفصل وحدة عن وحدة أخرى، والوجه الأمامي للدراس المرفق والوجه الخارجي للشرفة المجاورة. ٧. يتم قياس الوحدات في الطابق النموذجي في المبنى. قد تختلف الأعمدة في الحجم حسب مستوى الطابق. ٨. قد تكون أحجام الوحدات والتفاصيل المتعلقة بها مختلفة وذلك حسب نوع الوحدة. يرجى الرجوع إلى اتفاقية البيع والشراء لمعرفة الحجم الفعلي لكل وحدة.

# 1 Bedroom - Type 5

UNIT FLOOR PLAN



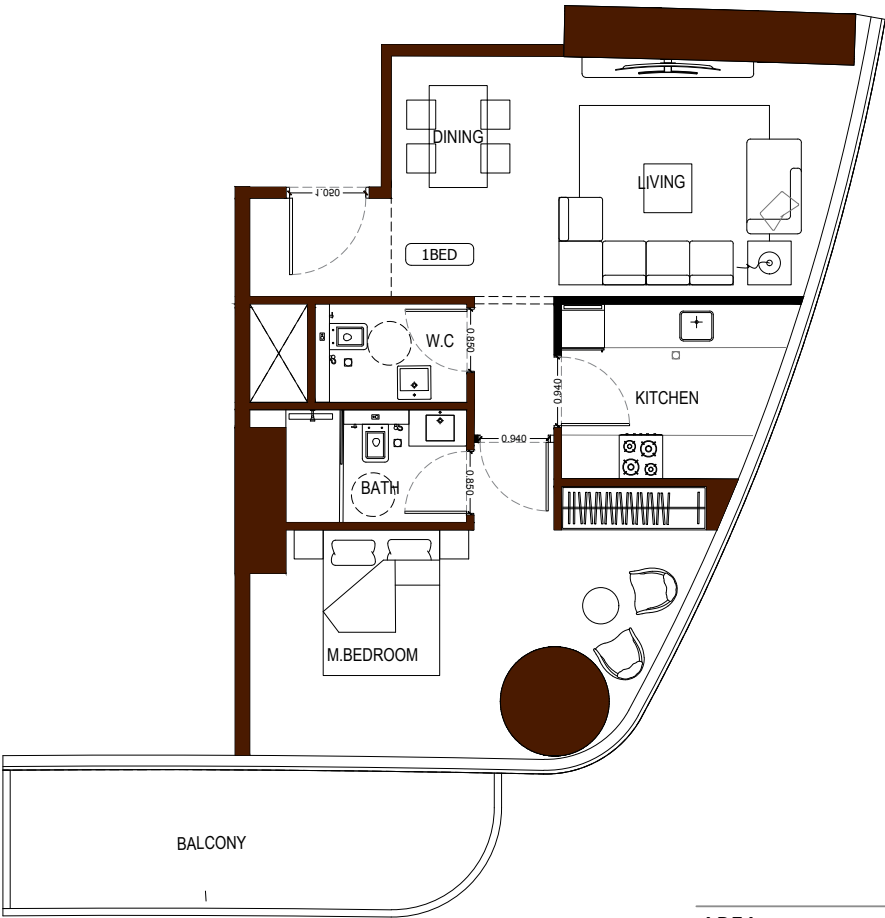
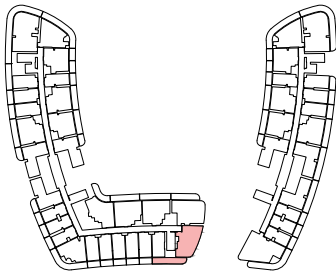
AREA	SQ. M	SQ. FT
SUITE AREA	54.43 m²	585.88 ft²
BALCONY AREA	27.01 m²	290.73 ft²
TOTAL UNIT AREA	81.44 m²	876.61 ft²

FLAT DESIGN COMPONENTS

BATH	4 m²
M. BEDROOM	13m²
LIVING	14m²
KITCHEN & DINING	6 m²
W.C	2 m²
CORRIDOR	7 m²

# 1 Bedroom - Type 6

UNIT FLOOR PLAN



AREA	SQ. M	SQ. FT
SUITE AREA	66.91 m²	720.21 ft²
BALCONY AREA	13.68 m²	147.25 ft²
TOTAL UNIT AREA	80.59 m²	867.46 ft²

FLAT DESIGN COMPONENTS

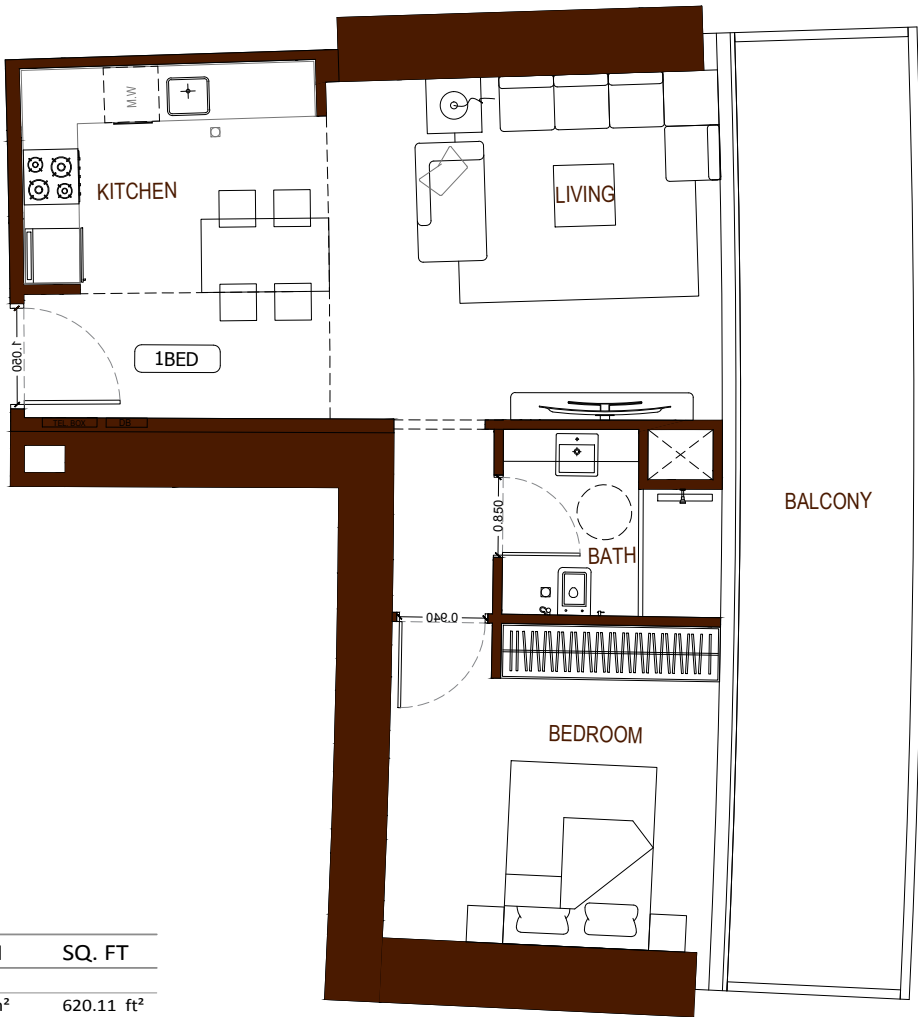
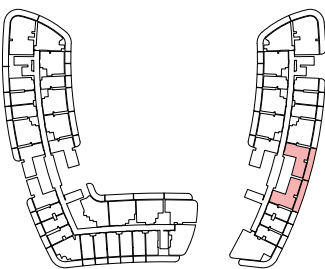
M. BATH	4 m²
M. BEDROOM	20 m²
LIVING & DINING	20 m²
KITCHEN	7 m²
CORRIDOR	5 m²
W.C	3 m²

Disclaimer: 1. All room dimensions are measured to structural elements and exclude wall finishes and construction tolerances. 2. All dimensions have been provided by our consultant architects. 3. All materials, dimensions and drawings are approximate. Information is subject to change without notice. 4. Actual suite area may vary from the stated area. Drawings not to scale. The developer reserves the right to make revisions. 5. Calculation of suite area is measured as the area bounded by the centre line of demising or partition walls separating one unit from another unit, the exterior face of all exterior walls, and the exterior face of the corridor wall enclosing the adjoining unit. 6. Calculation of balcony area is measured as the area bounded by the centre line of demising or partition walls separating one unit from another unit, the outmost face of the enclosing guard and the external face of the adjoining balcony. 7. The units are measured at typical floor in the building. Columns may vary in size depending on the floor level. 8. For each unit type, unit sizes and details might be slightly different. Please refer to the sales and purchase agreement for the actual size of each specific unit.



# 1 Bedroom - Type 7

UNIT FLOOR PLAN

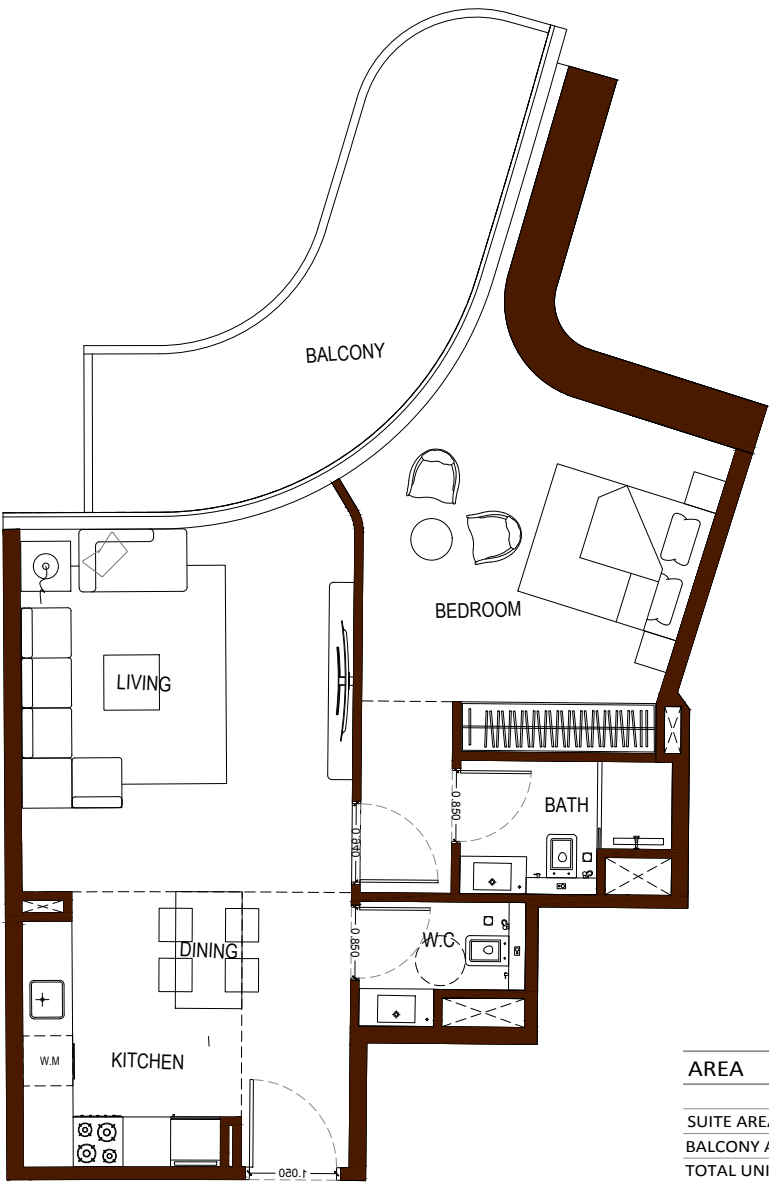
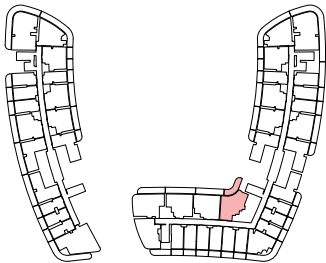


AREA	SQ. M	SQ. FT
SUITE AREA	57.61 m <sup>2</sup>	620.11 ft <sup>2</sup>
BALCONY AREA	20.60 m <sup>2</sup>	221.74 ft <sup>2</sup>
TOTAL UNIT AREA	78.21 m <sup>2</sup>	841.85 ft <sup>2</sup>

FLAT DESIGN COMPONENTS	
M. BATH	4 m <sup>2</sup>
M. BEDROOM	12 m <sup>2</sup>
LIVING	16 m <sup>2</sup>
KITCHEN & DINING	8 m <sup>2</sup>
CORRIDOR	5 m <sup>2</sup>

# 1 Bedroom - Type 8

UNIT FLOOR PLAN

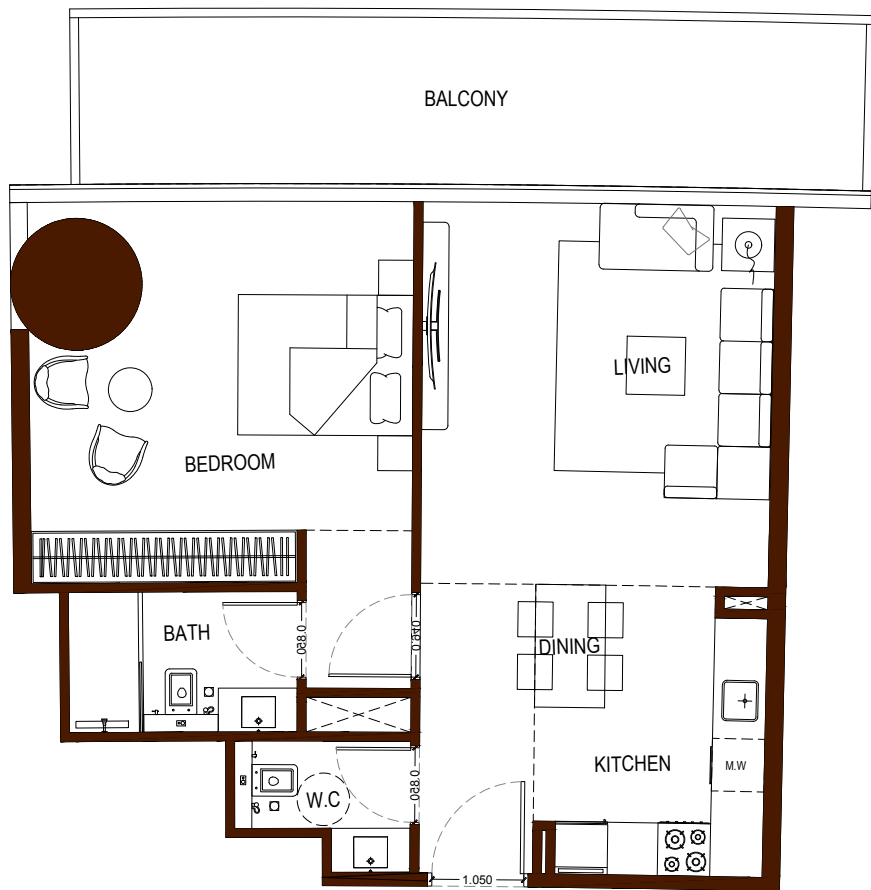


AREA	SQ. M	SQ. FT
SUITE AREA	63.08 m <sup>2</sup>	678.99 ft <sup>2</sup>
BALCONY AREA	14.94 m <sup>2</sup>	160.81 ft <sup>2</sup>
TOTAL UNIT AREA	78.02 m <sup>2</sup>	839.80 ft <sup>2</sup>

FLAT DESIGN COMPONENTS	
M. BATH	4 m <sup>2</sup>
M. BEDROOM	19 m <sup>2</sup>
LIVING	18 m <sup>2</sup>
KITCHEN & DINING	8 m <sup>2</sup>
CORRIDOR	4 m <sup>2</sup>
W.C	3 m <sup>2</sup>

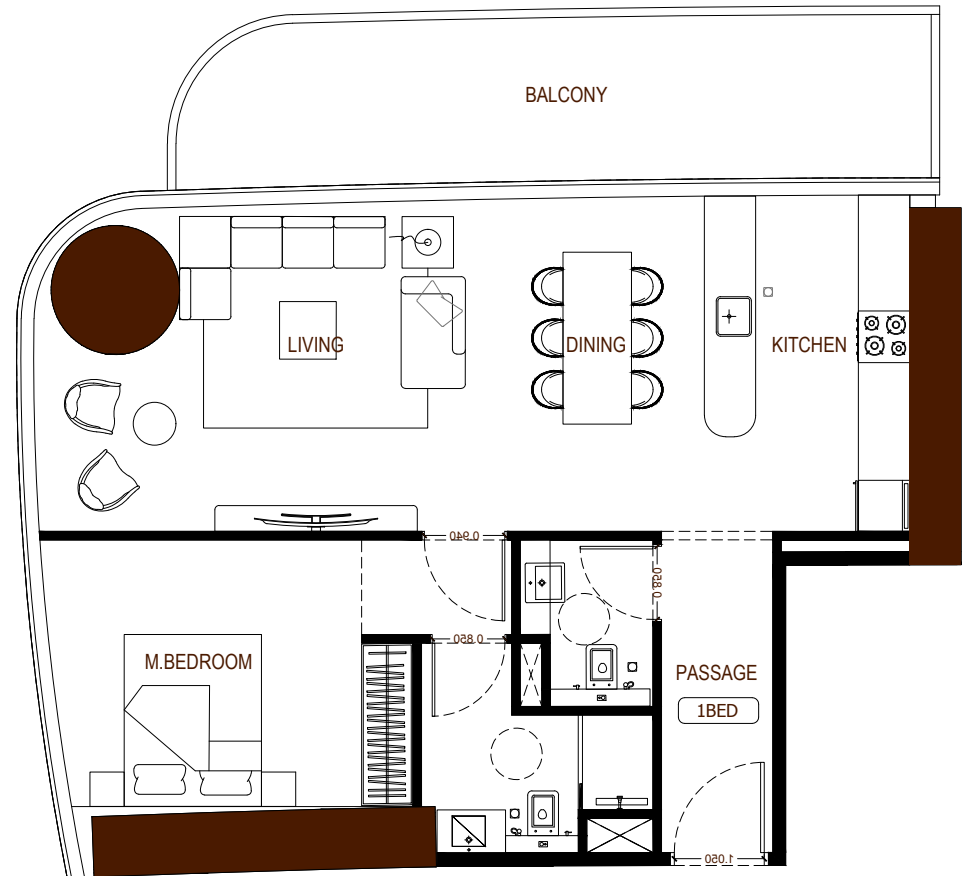
تنويه: ١- إن أبعاد الغرف يتم قياسها طبقا للعناصر الهيكلية مع استبعاد تشطيبات الجدران ودرجة تحمل البناء. ٢- جميع القياسات تم تزويدها من قبل المهندسين المعماريين الاستشاريين لدينا. ٣- جميع المواد والأبعاد والرسومات تقريبية. تخضع المعلومات للتغيير دون إشعار مسبق. ٤- قد تختلف منطقة الجناح الفعلي عن المساحة المذكورة. الرسومات لا يتم توسيع نطاقها. يحتفظ المطور بالحق في إجراء التغييرات. ٥- يتم قياس حساب منطقة الجناح كمجموعة يحدها الخط المركزي للجدران الفاصلة أو الفاصلة التي تفصل وحدة عن وحدة أخرى، والوجه الخارجي لجميع الجدران الخارجية، والوجه الخارجي للممر المحيط بالوحدة المجاورة. ٦- ويقاس حساب منطقة الشرفة على أنها المنطقة التي يحدها الخط المركزي للجدران الفاصلة أو الفاصلة التي تفصل وحدة عن وحدة أخرى، والوجه الأبعد للحارس المرفق والوجه الخارجي للشرفة المجاورة. ٧- يتم قياس الوحدات في الطابق النموذجي في المبنى. قد تختلف الأعمدة في الحجم حسب مستوى الطابق. ٨- قد تكون أحجام الوحدات والتفاصيل المتعلقة بها مختلفة وذلك حسب نوع الوحدة. يرجى الرجوع إلى اتفاقية البيع والشراء لمعرفة الحجم الفعلي لكل وحدة.

## UNIT FLOOR PLAN



FLAT DESIGN COMPONENTS	
BATH	4 m <sup>2</sup>
M. BEDROOM	19 m <sup>2</sup>
LIVING	17 m <sup>2</sup>
KITCHEN & DINING	8 m <sup>2</sup>
W.C	3 m <sup>2</sup>
CORRIDOR	4 m <sup>2</sup>

## UNIT FLOOR PLAN

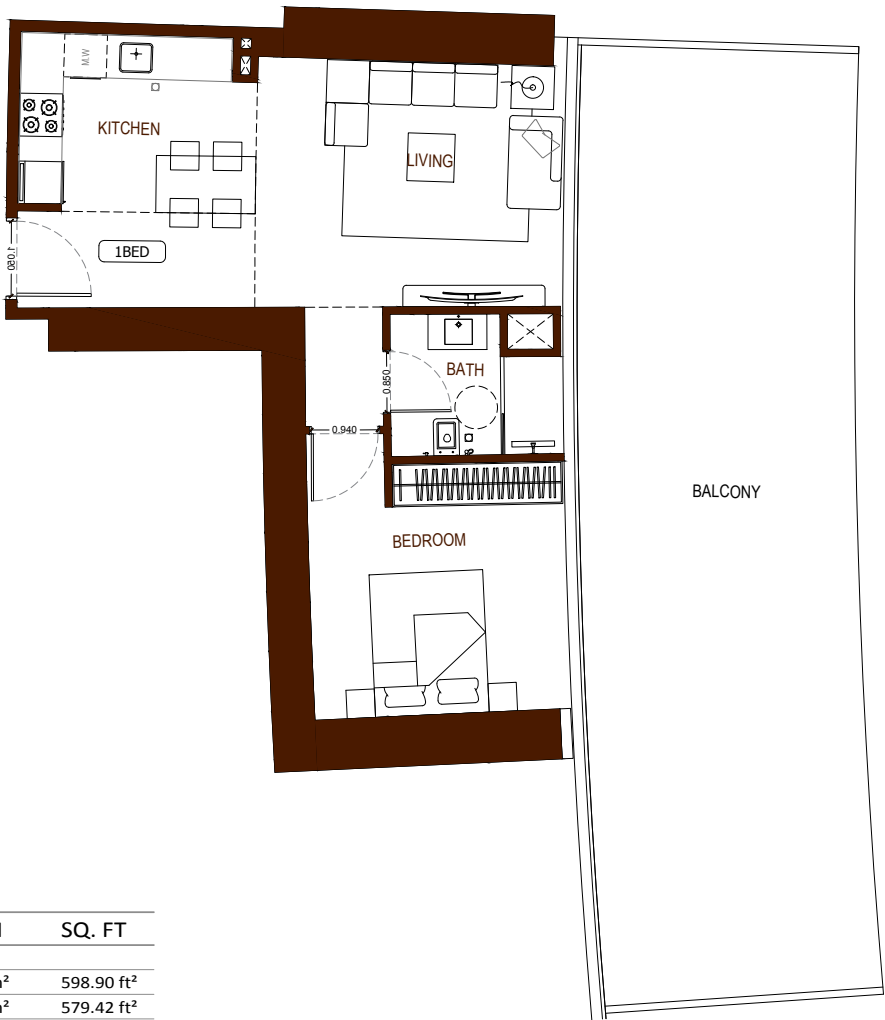
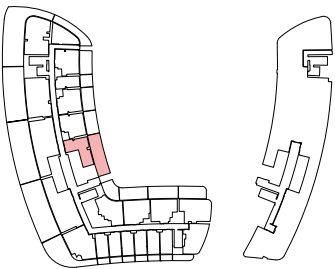


FLAT DESIGN COMPONENTS	
M. BATH	5 m <sup>2</sup>
M. BEDROOM	14 m <sup>2</sup>
LIVING & DINING	26 m <sup>2</sup>
KITCHEN	11 m <sup>2</sup>
CORRIDOR	3 m <sup>2</sup>
W.C	5 m <sup>2</sup>

Disclaimer: 1. All room dimensions are measured to structural elements and exclude wall finishes and construction tolerances. 2. All dimensions have been provided by our consultant architects. 3. All materials, dimensions and drawings are approximate. Information is subject to change without notice. 4. Actual suite area may vary from the stated area. Drawings not to scale. The developer reserves the right to make revisions. 5. Calculation of suite area is measured as the area bounded by the centre line of demising or partition walls separating one unit from another unit, the exterior face of all exterior walls, and the exterior face of the corridor wall enclosing the adjoining unit. 6. Calculation of balcony area is measured as the area bounded by the centre line of demising or partition walls separating one unit from another unit, the outmost face of the enclosing guard and the external face of the adjoining balcony. 7. The units are measured at typical floor in the building. Columns may vary in size depending on the floor level. 8. For each unit type, unit sizes and details might be slightly different. Please refer to the sales and purchase agreement for the actual size of each specific unit.

1 Bedroom - Type 11

UNIT FLOOR PLAN

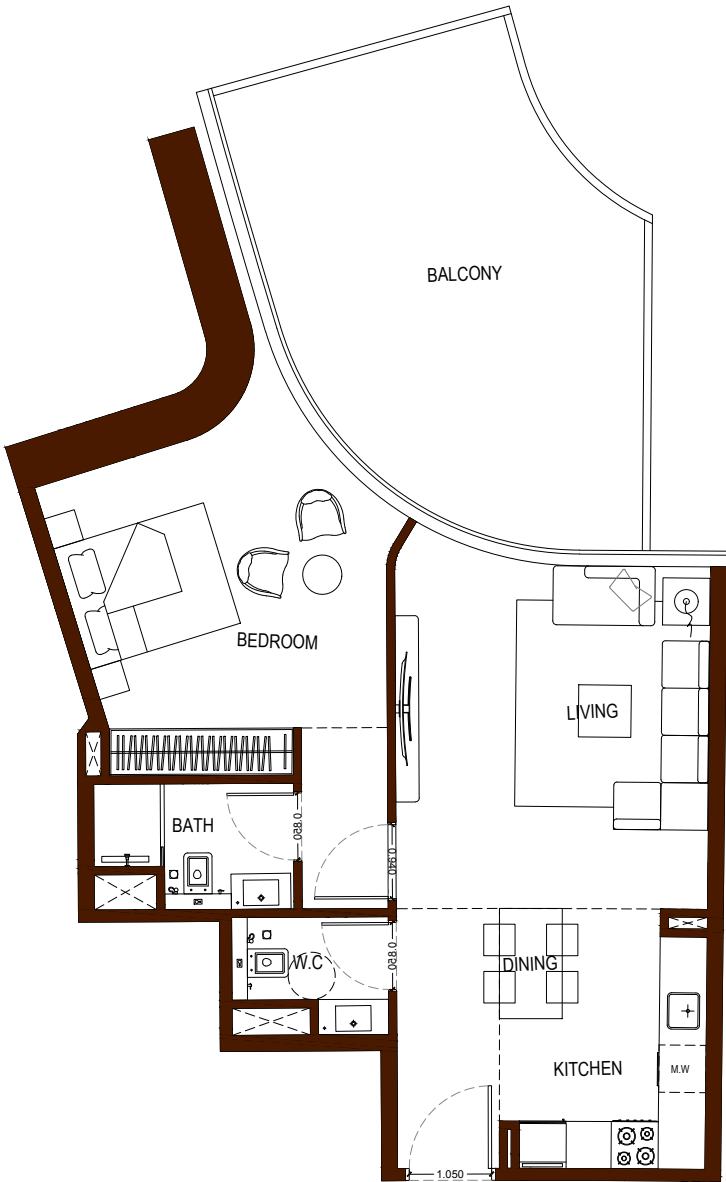
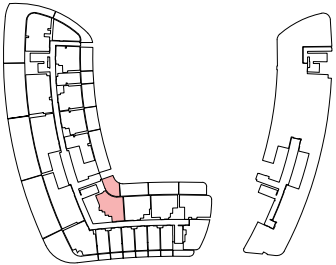


AREA	SQ. M	SQ. FT
SUITE AREA	55.64 m <sup>2</sup>	598.90 ft <sup>2</sup>
BALCONY AREA	53.83 m <sup>2</sup>	579.42 ft <sup>2</sup>
TOTAL UNIT AREA	109.47 m <sup>2</sup>	1178.33 ft <sup>2</sup>

FLAT DESIGN COMPONENTS	
BATH	4 m <sup>2</sup>
M. BEDROOM	13 m <sup>2</sup>
LIVING	15 m <sup>2</sup>
KITCHEN & DINING	8 m <sup>2</sup>
W.C	0 m <sup>2</sup>
CORRIDOR	5 m <sup>2</sup>

1 Bedroom - Type 12

UNIT FLOOR PLAN



AREA	SQ. M	SQ. FT
SUITE AREA	63.08 m <sup>2</sup>	678.99 ft <sup>2</sup>
BALCONY AREA	26.46 m <sup>2</sup>	284.81 ft <sup>2</sup>
TOTAL UNIT AREA	89.54 m <sup>2</sup>	963.80 ft <sup>2</sup>

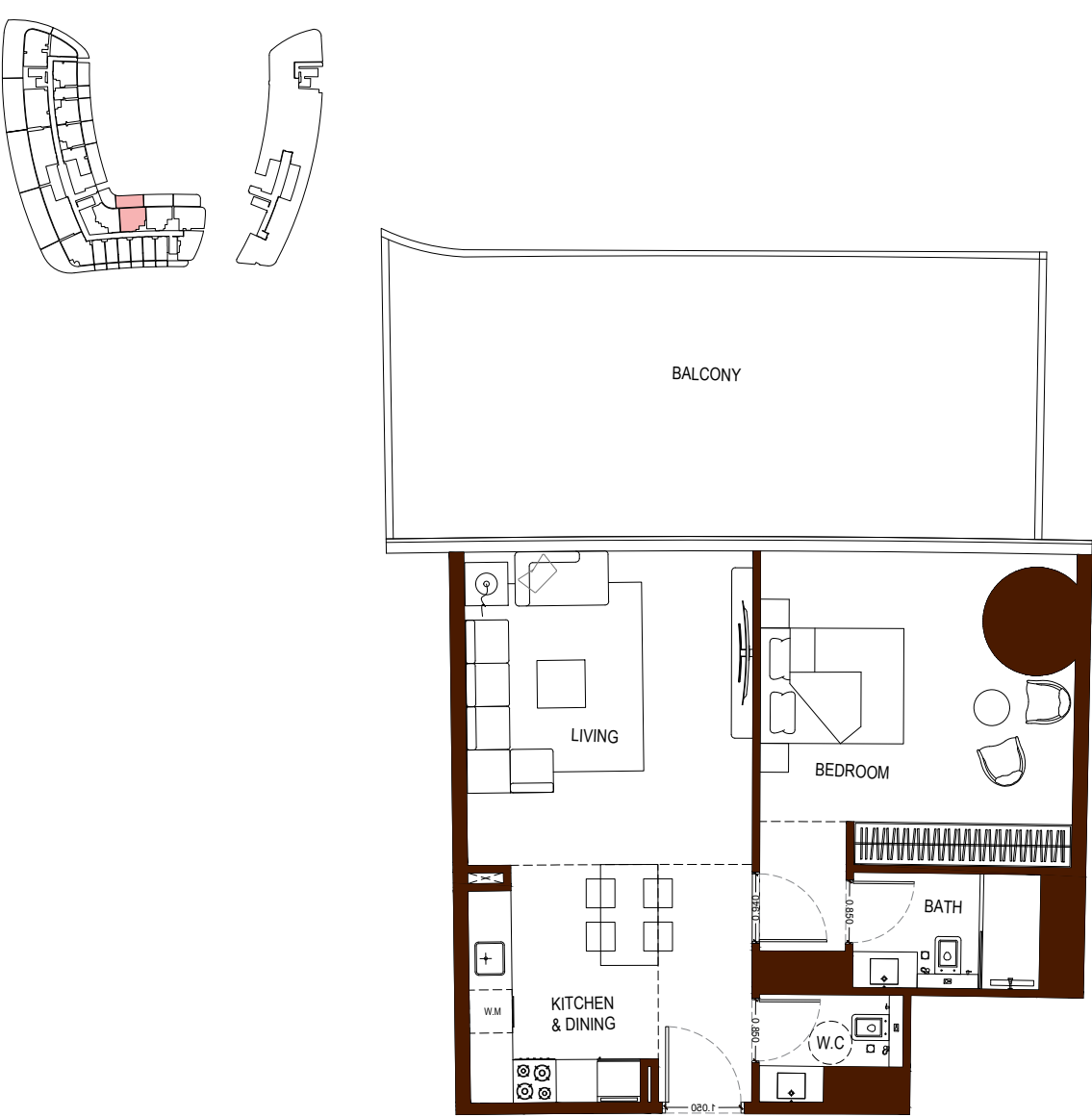
FLAT DESIGN COMPONENTS	
M. BATH	4 m <sup>2</sup>
M. BEDROOM	19 m <sup>2</sup>
LIVING	18 m <sup>2</sup>
KITCHEN & DINING	8 m <sup>2</sup>
CORRIDOR	5 m <sup>2</sup>
W.C	3 m <sup>2</sup>

تنويه: ١. إن أبعاد الغرف يتم قياسها طبقا للعناصر الهيكلية مع استبعاد تشطيبات الجدران ودرجة تحمل البناء. ٢. جميع القياسات تم تزويدها من قبل المهندسين المعماريين الاستشاريين لدينا. ٣. جميع المواد والأبعاد والرسومات تقريبية. تخضع المعلومات للتغيير دون إشعار مسبق. ٤. قد تختلف منطقة الجناح الفعلي عن المساحة المذكورة. الرسومات لا يتم توسيع نطاقها. يحتفظ المطور بالحق في إجراء التغييرات. ٥. يتم قياس حساب منطقة الجناح كمجموعة يحدها الخط المركزي للجدران الفاصلة أو الفاصلة التي تفصل وحدة عن وحدة أخرى ، والوجه الخارجي لجميع الجدران الخارجية ، والوجه الخارجي للممر المحيط بالوحدة المجاورة. ٦. ويقاس حساب منطقة الشرفة على أنها المنطقة التي يحدها الخط المركزي للجدران الفاصلة أو الفاصلة التي تفصل وحدة عن وحدة أخرى، والوجه الأبعد للحارس المرفق والوجه الخارجي للشرفة المجاورة. ٧. يتم قياس الوحدات في الطابق النموذجي في المبنى. قد تختلف الأعمدة في الحجم حسب مستوى الطابق. ٨. قد تكون أحجام الوحدات والتفاصيل المتعلقة بها مختلفة وذلك حسب نوع الوحدة . يرجى الرجوع إلى اتفاقية البيع والشراء لمعرفة الحجم الفعلي لكل وحدة.



# 1 Bedroom - Type 13

UNIT FLOOR PLAN

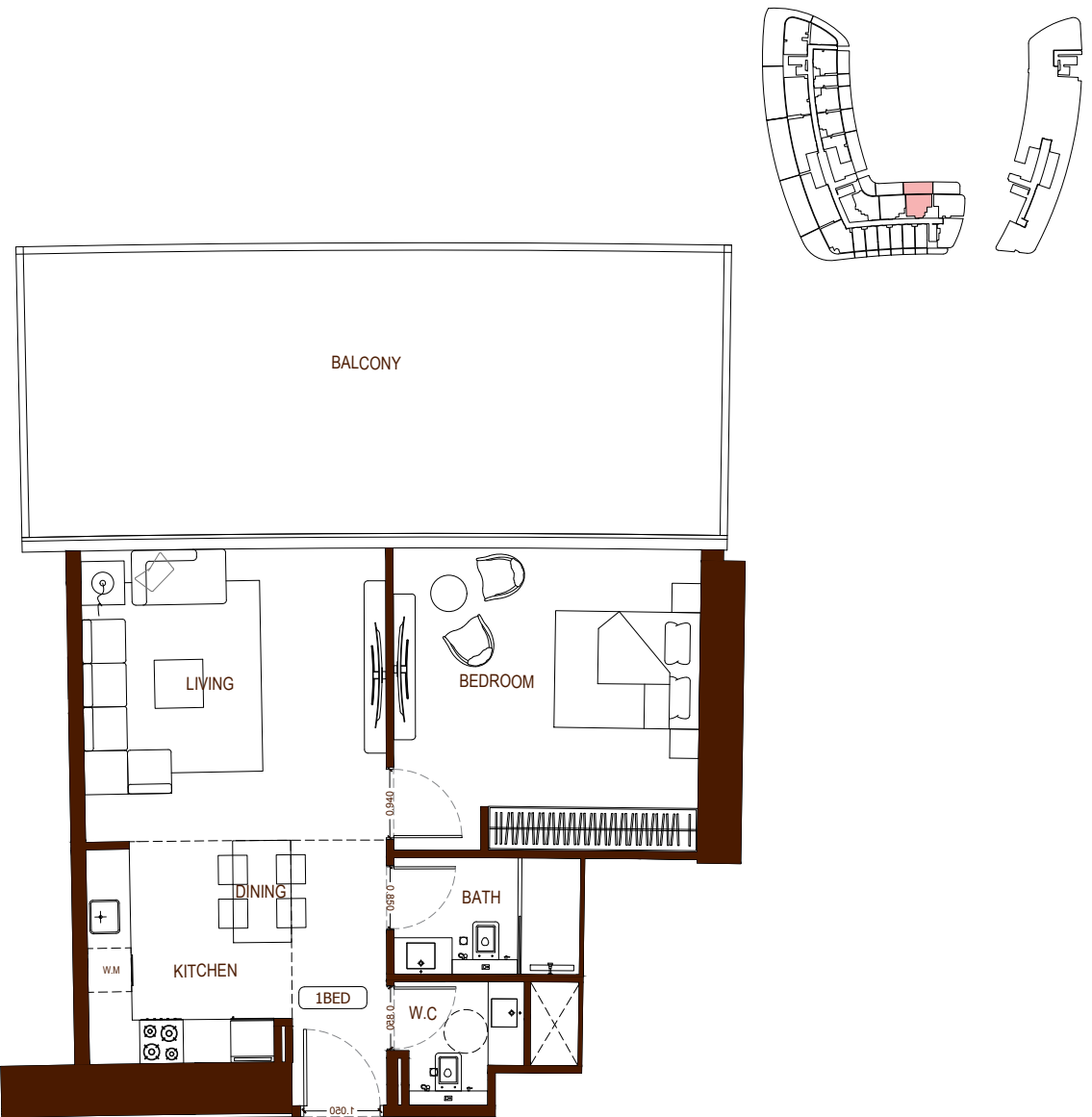


AREA	SQ. M	SQ. FT
SUITE AREA	62.21 m <sup>2</sup>	669.62 ft <sup>2</sup>
BALCONY AREA	36.22 m <sup>2</sup>	389.87 ft <sup>2</sup>
TOTAL UNIT AREA	98.43 m <sup>2</sup>	1059.49 ft <sup>2</sup>

FLAT DESIGN COMPONENTS	
BATH	4 m <sup>2</sup>
M. BEDROOM	21 m <sup>2</sup>
LIVING	18 m <sup>2</sup>
KITCHEN & DINING	8 m <sup>2</sup>
W.C	3 m <sup>2</sup>
CORRIDOR	4 m <sup>2</sup>

# 1 Bedroom - Type 14

UNIT FLOOR PLAN



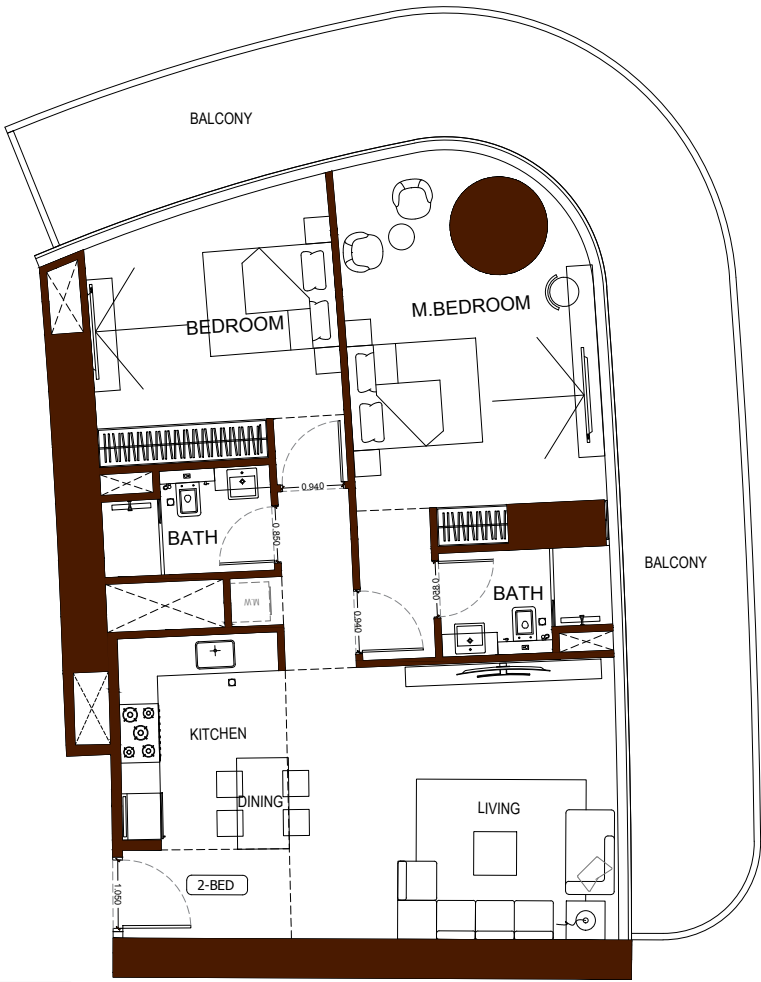
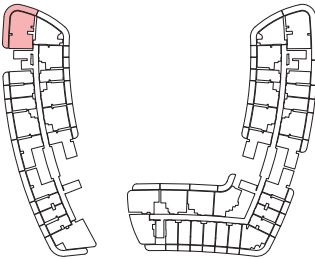
AREA	SQ. M	SQ. FT
SUITE AREA	63.08 m <sup>2</sup>	678.99 ft <sup>2</sup>
BALCONY AREA	26.46 m <sup>2</sup>	284.81 ft <sup>2</sup>
TOTAL UNIT AREA	89.54 m <sup>2</sup>	963.80 ft <sup>2</sup>

FLAT DESIGN COMPONENTS	
M. BATH	4 m <sup>2</sup>
M. BEDROOM	19 m <sup>2</sup>
LIVING	18 m <sup>2</sup>
KITCHEN & DINING	8 m <sup>2</sup>
CORRIDOR	5 m <sup>2</sup>
W.C	3 m <sup>2</sup>

Disclaimer: 1. All room dimensions are measured to structural elements and exclude wall finishes and construction tolerances. 2. All dimensions have been provided by our consultant architects. 3. All materials, dimensions and drawings are approximate. Information is subject to change without notice. 4. Actual suite area may vary from the stated area. Drawings not to scale. The developer reserves the right to make revisions. 5. Calculation of suite area is measured as the area bounded by the centre line of demising or partition walls separating one unit from another unit, the exterior face of all exterior walls, and the exterior face of the corridor wall enclosing the adjoining unit. 6. Calculation of balcony area is measured as the area bounded by the centre line of demising or partition walls separating one unit from another unit, the outmost face of the enclosing guard and the external face of the adjoining balcony. 7. The units are measured at typical floor in the building. Columns may vary in size depending on the floor level. 8. For each unit type, unit sizes and details might be slightly different. Please refer to the sales and purchase agreement for the actual size of each specific unit.

# 2 Bedroom - Type 1

## UNIT FLOOR PLAN

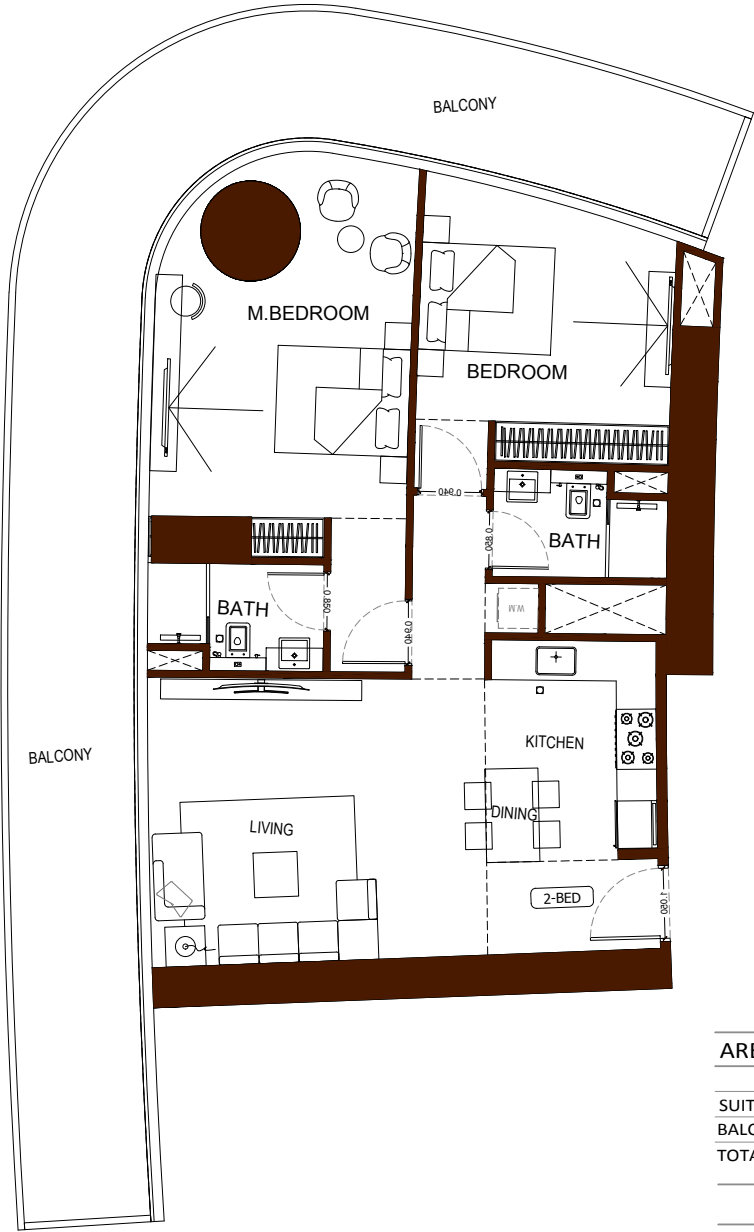
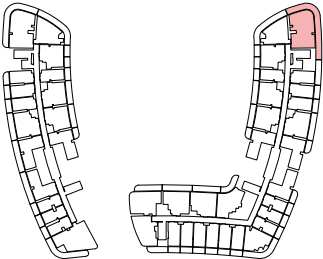


AREA	SQ. M	SQ. FT
SUITE AREA	94.63 m <sup>2</sup>	1018.59 ft <sup>2</sup>
BALCONY AREA	42.70 m <sup>2</sup>	459.62 ft <sup>2</sup>
TOTAL UNIT AREA	137.33 m <sup>2</sup>	1478.21 ft <sup>2</sup>

FLAT DESIGN COMPONENTS	
M. BATH	4 m <sup>2</sup>
M. BEDROOM	23 m <sup>2</sup>
LIVING	21 m <sup>2</sup>
KITCHEN & DINING	8 m <sup>2</sup>
BATH	4 m <sup>2</sup>
CORRIDOR	7 m <sup>2</sup>
BEDROOM	15 m <sup>2</sup>
LAUNDRY	1 m <sup>2</sup>

# 2 Bedroom - Type 2

## UNIT FLOOR PLAN



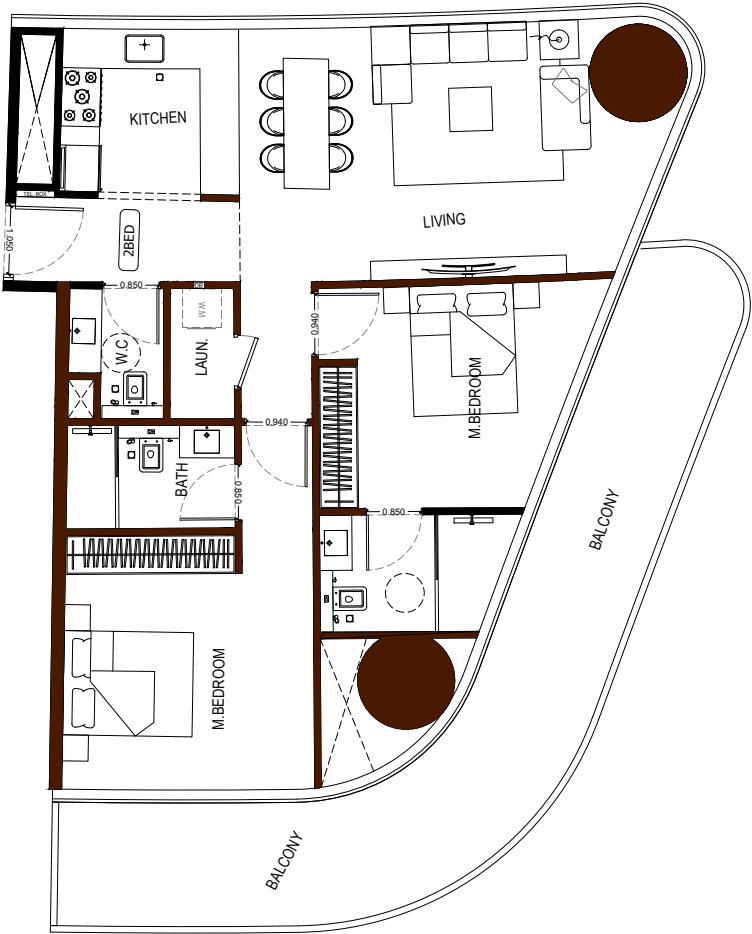
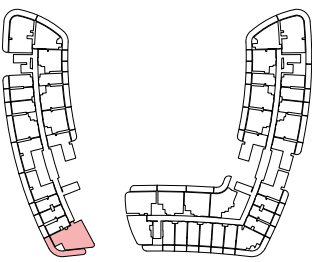
AREA	SQ. M	SQ. FT
SUITE AREA	94.64 m <sup>2</sup>	1018.48 ft <sup>2</sup>
BALCONY AREA	52.53 m <sup>2</sup>	565.43 ft <sup>2</sup>
TOTAL UNIT AREA	147.15 m <sup>2</sup>	1583.91 ft <sup>2</sup>

FLAT DESIGN COMPONENTS	
M. BATH	4 m <sup>2</sup>
M. BEDROOM	23 m <sup>2</sup>
LIVING	21 m <sup>2</sup>
KITCHEN & DINING	8 m <sup>2</sup>
BATH	4 m <sup>2</sup>
CORRIDOR	7 m <sup>2</sup>
BEDROOM	15 m <sup>2</sup>
LAUNDRY	1 m <sup>2</sup>

Disclaimer: 1. All room dimensions are measured to structural elements and exclude wall finishes and construction tolerances. 2. All dimensions have been provided by our consultant architects. 3. All materials, dimensions and drawings are approximate. Information is subject to change without notice. 4. Actual suite area may vary from the stated area. Drawings not to scale. The developer reserves the right to make revisions. 5. Calculation of suite area is measured as the area bounded by the centre line of demising or partition walls separating one unit from another unit, the exterior face of all exterior walls, and the exterior face of the corridor wall enclosing the adjoining unit. 6. Calculation of balcony area is measured as the area bounded by the centre line of demising or partition walls separating one unit from another unit, the outmost face of the enclosing guard and the external face of the adjoining balcony. 7. The units are measured at typical floor in the building. Columns may vary in size depending on the floor level. 8. For each unit type, unit sizes and details might be slightly different. Please refer to the sales and purchase agreement for the actual size of each specific unit.

# 2 Bedroom - Type 3

## UNIT FLOOR PLAN

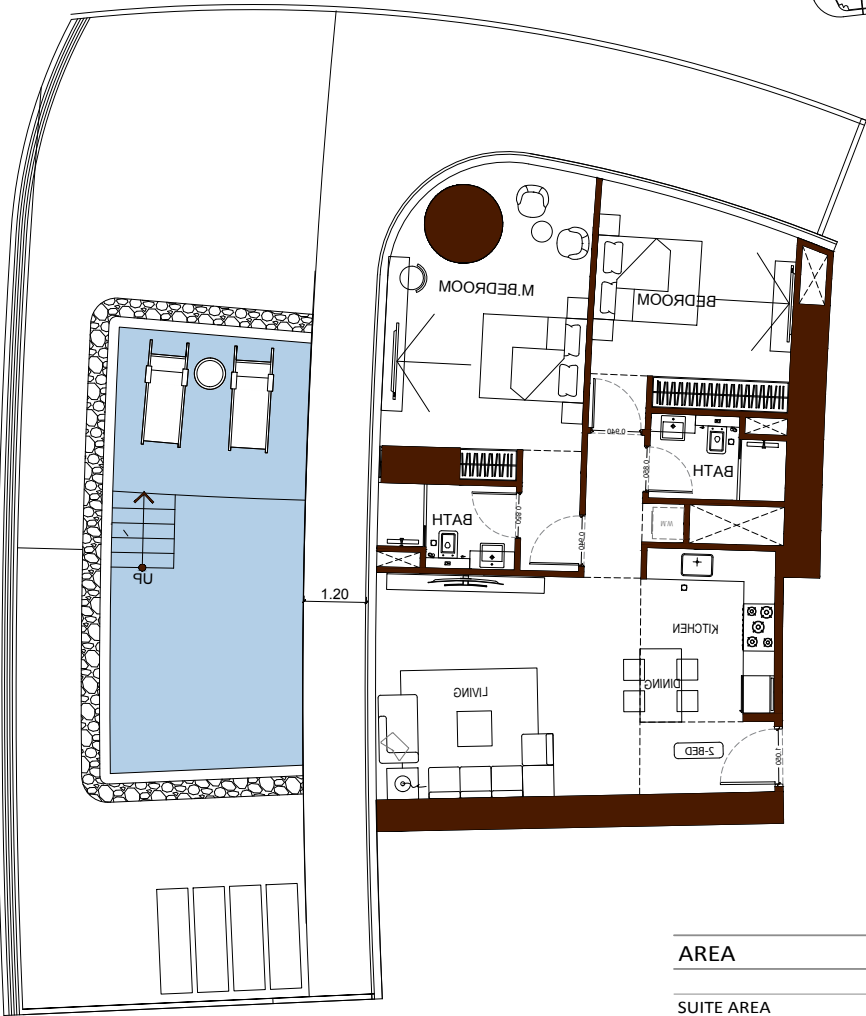
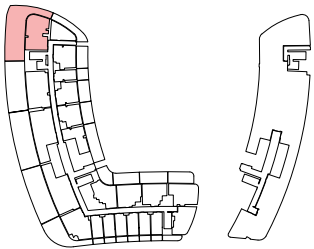


AREA	SQ. M	SQ. FT
SUITE AREA	91.51 m <sup>2</sup>	985.01 ft <sup>2</sup>
BALCONY AREA	31.13 m <sup>2</sup>	335.08 ft <sup>2</sup>
TOTAL UNIT AREA	122.64 m <sup>2</sup>	1320.09 ft <sup>2</sup>

FLAT DESIGN COMPONENTS	
M. BATH	5 m <sup>2</sup>
M. BEDROOM	14 m <sup>2</sup>
LIVING & DINING	25 m <sup>2</sup>
KITCHEN	7 m <sup>2</sup>
M.BATH 2	4 m <sup>2</sup>
M.BEDROOM 2	17 m <sup>2</sup>
CORRIDOR	7 m <sup>2</sup>
LAUNDRY	2 m <sup>2</sup>
WC	2.5 m <sup>2</sup>

# 2 Bedroom - Type 4

## UNIT FLOOR PLAN



AREA	SQ. M	SQ. FT
SUITE AREA	94.63 m <sup>2</sup>	1018.59 ft <sup>2</sup>
BALCONY AREA	153.87 m <sup>2</sup>	1656.24 ft <sup>2</sup>
TOTAL UNIT AREA	248.50 m <sup>2</sup>	2674.83 ft <sup>2</sup>

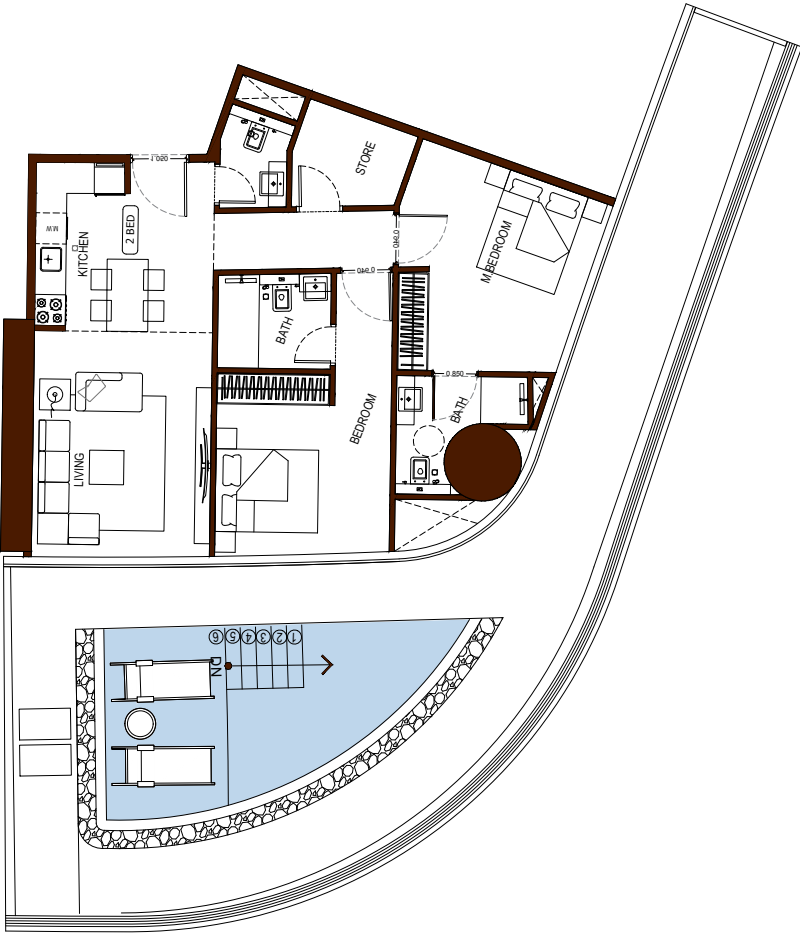
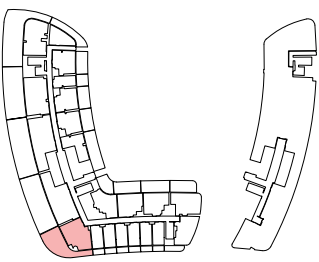
FLAT DESIGN COMPONENTS	
M. BATH	4 m <sup>2</sup>
M. BEDROOM	23 m <sup>2</sup>
LIVING	21 m <sup>2</sup>
KITCHEN & DINING	8 m <sup>2</sup>
BATH	4 m <sup>2</sup>
CORRIDOR	7 m <sup>2</sup>
BEDROOM	17 m <sup>2</sup>
LAUNDRY	1 m <sup>2</sup>

تنويه: ١. إن أبعاد الغرف يتم قياسها طبقا للعناصر الهيكلية مع استبعاد تشطيبات الجدران ودرجة تحمل البناء. ٢. جميع القياسات تم تزويدها من قبل المهندسين المعماريين الاستشاريين لدينا. ٣. جميع المواد والأبعاد والرسومات تقريبية. تخضع المعلومات للتغيير دون إشعار مسبق. ٤. قد تختلف منطقة الجناح الفعلي عن المساحة المذكورة. الرسومات لا يتم توسيع نطاقها. يحتفظ المطور بالحق في إجراء التغييرات. ٥. يتم قياس حساب منطقة الجناح كمجموعة يحدها الخط المركزي للجدران الفاصلة أو الفاصلة التي تفصل وحدة عن وحدة أخرى، والوجه الخارجي لجميع الجدران الخارجية، والوجه الخارجي للممر المحيط بالوحدة المجاورة. ٦. ويقاس حساب منطقة الشرفة على أنها المنطقة التي يحدها الخط المركزي للجدران الفاصلة أو الفاصلة التي تفصل وحدة عن وحدة أخرى، والوجه الأبعد للحارس المرفق والوجه الخارجي للشرفة المجاورة. ٧. يتم قياس الوحدات في الطابق النموذجي في المبنى. قد تختلف الأعمدة في الحجم حسب مستوى الطابق. ٨. قد تكون أحجام الوحدات والتفاصيل المتعلقة بها مختلفة وذلك حسب نوع الوحدة. يرجى الرجوع إلى اتفاقية البيع والشراء لمعرفة الحجم الفعلي لكل وحدة.



# 2 Bedroom - Type 5

## UNIT FLOOR PLAN

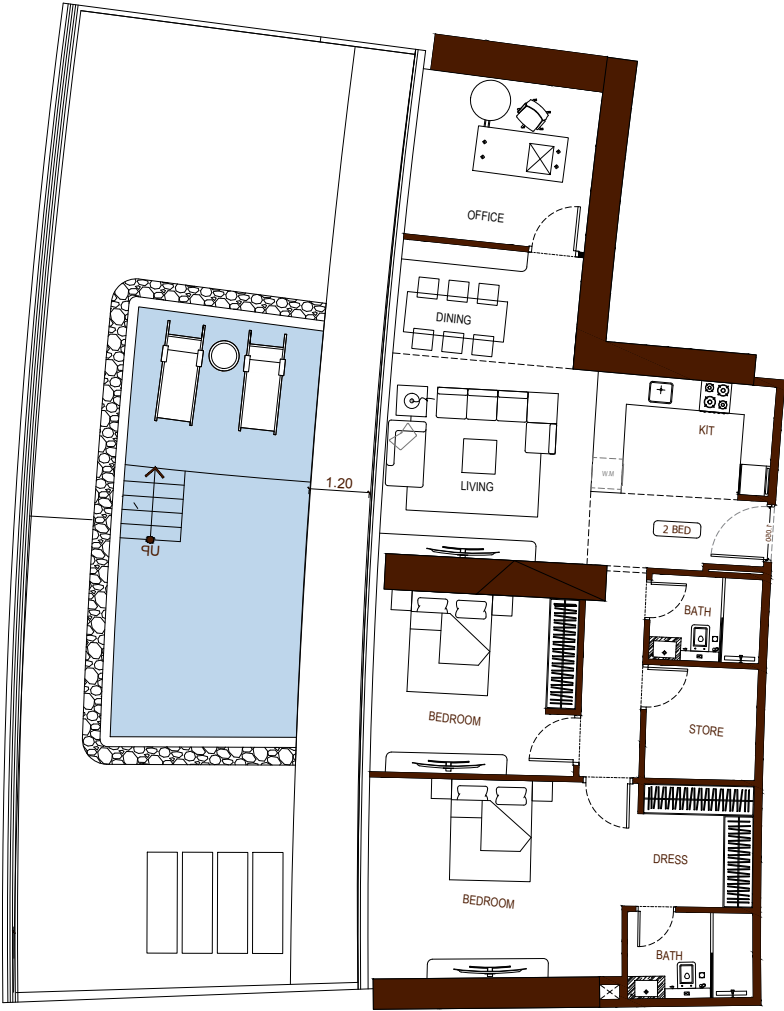
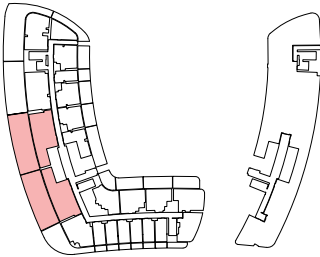


AREA	SQ. M	SQ. FT
SUITE AREA	81.90 m <sup>2</sup>	892.33 ft <sup>2</sup>
BALCONY AREA	79.31 m <sup>2</sup>	853.69 ft <sup>2</sup>
TOTAL UNIT AREA	162.21 m <sup>2</sup>	1746.01 ft <sup>2</sup>

FLAT DESIGN COMPONENTS	
M. BATH	4 m <sup>2</sup>
M. BEDROOM	14 m <sup>2</sup>
LIVING	15 m <sup>2</sup>
KITCHEN & DINING	11 m <sup>2</sup>
M.BATH 2	4 m <sup>2</sup>
M.BEDROOM 2	14 m <sup>2</sup>
CORRIDOR	7 m <sup>2</sup>
STORE	4 m <sup>2</sup>
WC	2 m <sup>2</sup>

# 2 Bedroom - Type 6

## UNIT FLOOR PLAN



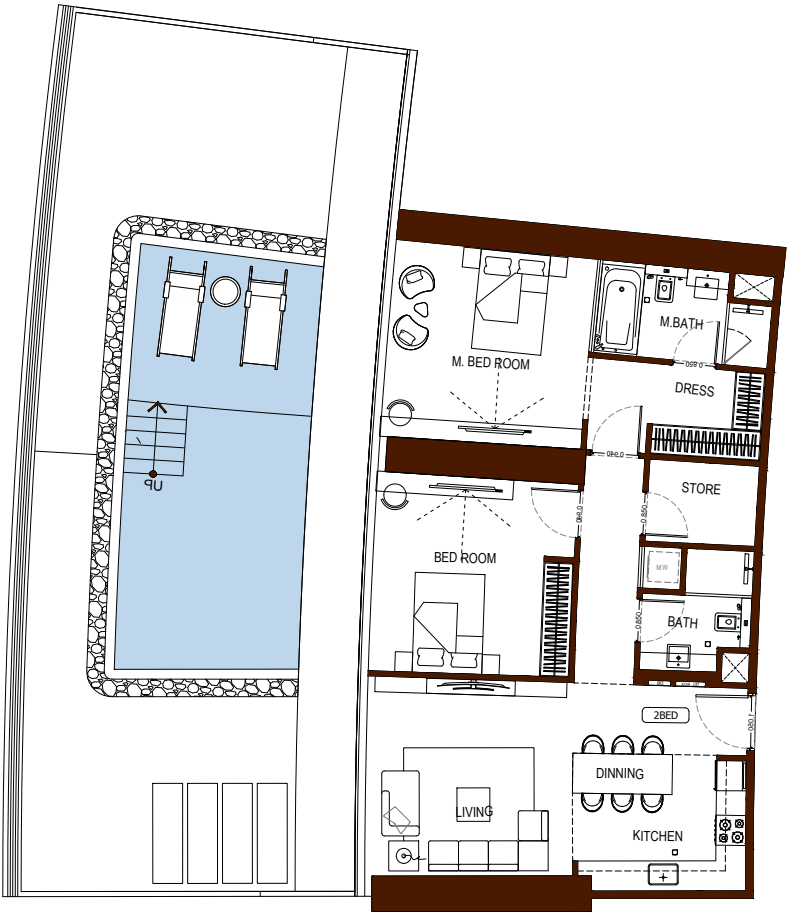
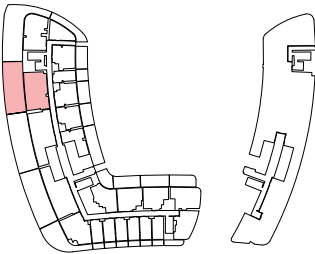
AREA	SQ. M	SQ. FT
SUITE AREA	125.48 m <sup>2</sup>	1350.66 ft <sup>2</sup>
BALCONY AREA	136.01 m <sup>2</sup>	1464.00 ft <sup>2</sup>
TOTAL UNIT AREA	261.49 m <sup>2</sup>	2814.65 ft <sup>2</sup>

FLAT DESIGN COMPONENTS	
M. BATH	4 m <sup>2</sup>
M. BEDROOM	26 m <sup>2</sup>
LIVING & DINING	24 m <sup>2</sup>
KITCHEN	8 m <sup>2</sup>
BATH	4 m <sup>2</sup>
CORRIDOR	5 m <sup>2</sup>
BEDROOM	15 m <sup>2</sup>

Disclaimer: 1. All room dimensions are measured to structural elements and exclude wall finishes and construction tolerances. 2. All dimensions have been provided by our consultant architects. 3. All materials, dimensions and drawings are approximate. Information is subject to change without notice. 4. Actual suite area may vary from the stated area. Drawings not to scale. The developer reserves the right to make revisions. 5. Calculation of suite area is measured as the area bounded by the centre line of demising or partition walls separating one unit from another unit, the exterior face of all exterior walls, and the exterior face of the corridor wall enclosing the adjoining unit. 6. Calculation of balcony area is measured as the area bounded by the centre line of demising or partition walls separating one unit from another unit, the outmost face of the enclosing guard and the external face of the adjoining balcony. 7. The units are measured at typical floor in the building. Columns may vary in size depending on the floor level. 8. For each unit type, unit sizes and details might be slightly different. Please refer to the sales and purchase agreement for the actual size of each specific unit.

# 2 Bedroom - Type 5

## UNIT FLOOR PLAN



AREA	SQ. M	SQ. FT
SUITE AREA	101.95 m²	1097.38 ft²
BALCONY AREA	121.12 m²	1303.72 ft²
TOTAL UNIT AREA	223.07 m²	2401.11 ft²

FLAT DESIGN COMPONENTS	
M. BATH	6 m²
M. BEDROOM	22 m²
LIVING	16 m²
KITCHEN & DINING	9 m²
BATH	4 m²
BEDROOM	16 m²
CORRIDOR	5 m²
STORE	4 m²
LAUNDRY	1 m²

تنويه: ١. إن أبعاد الغرف يتم قياسها طبقا للعناصر الهيكلية مع استبعاد تشطيبات الجدران ودرجة تحمل البناء. ٢. جميع القياسات تم تزويدها من قبل المهندسين المعماريين الاستشاريين لدينا. ٣. جميع المواد والأبعاد والرسومات تقريبية. تخضع المعلومات للتغيير دون إشعار مسبق. ٤. قد تختلف منطقة الجناح الفعلي عن المساحة المذكورة. الرسومات لا يتم توسيع نطاقها. يحتفظ المطور بالحق في إجراء التغييرات. ٥. يتم قياس حساب منطقة الجناح كمنطقة يحدها الخط المركزي للجدران الفاصلة أو الفاصلة التي تفصل وحدة عن وحدة أخرى، والوجه الخارجي لجميع الجدران الخارجية، والوجه الخارجي لجدار الممر المحيط بالوحدة المجاورة. ٦. ويقاس حساب منطقة الشرفة على أنها المنطقة التي يحدها الخط المركزي للجدران الفاصلة أو الفاصلة التي تفصل وحدة عن وحدة أخرى، والوجه الأبعد للخراس المرفق والوجه الخارجي للشرفة المجاورة. ٧. يتم قياس الوحدات في الطابق النموذجي في المبني. قد تختلف الأعمدة في الحجم حسب مستوى الطابق. ٨. قد تكون أحجام الوحدات والتفاصيل المتعلقة بها مختلفة وذلك حسب نوع الوحدة. يرجى الرجوع إلى اتفاقية البيع والشراء لمعرفة الحجم الفعلي لكل وحدة.







**housebook** Real Estate Company  
since 2012 in the UAE

**+971 (4) 412-5007**

Managers of partnerships



Alevtina Kapustina



Svetlana Guseva

## Office

Housebook Real Estate LCC

Dubai Marina, office 2502-01, Dubai, UAE

Company license: 1128098

[ae.housebook.deals](https://ae.housebook.deals)

[partner@housebook.ae](mailto:partner@housebook.ae)

