

HISNI BY BIOGRAPI

HISNI 
BY BIOGRAPI

 DREALTHY

BIOGRAPİ

Строительная компания, существующая на рынке с 2022 года и занимающаяся реализацией 3 проектов в Тбилиси.



WISSOL



Wendy's

DUNKIN'

Smart
QUALITY IN DETAILS

VIANOR®



Проекты Biograpі поддерживаются **Wissol Group** – это высокоразвитый бизнес-конгломерат в Грузии, который уже более 25 лет растет и добивается успеха.

Его портфель включает широкий спектр секторов, таких как нефтепродукты, автосервисы, недвижимость, супермаркеты, сеть американских ресторанов и рекламная индустрия, что делает его одним из самых устойчивых и диверсифицированных предприятий в регионе.

КОМПАНИИ, ВХОДЯЩИЕ В ГРУППУ WISSOL:

- ◆ Wissol Petroleum Georgia
- ◆ Компания по развитию коммерческой недвижимости MP Development
- ◆ Американские сети быстрого питания Wendy's и Dunkin'
- ◆ Сеть супермаркетов Smart
- ◆ Сеть автосервисов Vianor
- ◆ Рекламная компания Альма
- ◆ Креативное агентство Kraken



HISNI

Многофункциональный жилой комплекс, состоящий из 4 башен с жилыми, офисными и коммерческими помещениями в развитом комфортном и для жизни района города, Исани.

Основное преимущества проекта – объединение основных удобств (досуг, отдых, работа, спорт, прогулки с семьей, магазины и т.д.) в одном пространстве.

КОММЕРЧЕСКИЕ И ОФИСНЫЕ ПОМЕЩЕНИЯ	ЖИЛАЯ И ИНВЕСТИЦИОННАЯ НЕДВИЖИМОСТЬ
1-6 этажи	7-36 этажи
КОЛИЧЕСТВО АПАРТАМЕНТОВ	КОЛИЧЕСТВО КВАРТИР НА КАЖДОМ ЭТАЖЕ
510	17
ПЛОЩАДЬ	СРОК СДАЧИ
от 38,6 м ² до 106,56 м ²	2029 год

ПРОЕКТ СОЧЕТАЕТ В СЕБЕ ЭСТЕТИКУ И БЕЗОПАСНОСТЬ

Фасад комплекса отделан **фибробетонными панелями** — это экологически чистый и энергоэффективный материал, обладающий высокой устойчивостью к атмосферным воздействиям, который значительно повышает пожарную безопасность здания.



РАСПОЛОЖЕНИЕ КОМПЛЕКСА

Проект строится в районе Исани, это один из самых густонаселенных районов города в 5 минутах езды от исторического центра города.

К преимуществам района также можно отнести транспортную доступность и небольшую загруженность дорог, спокойную обстановку и развитую инфраструктуру.

В шаговой доступности от комплекса:

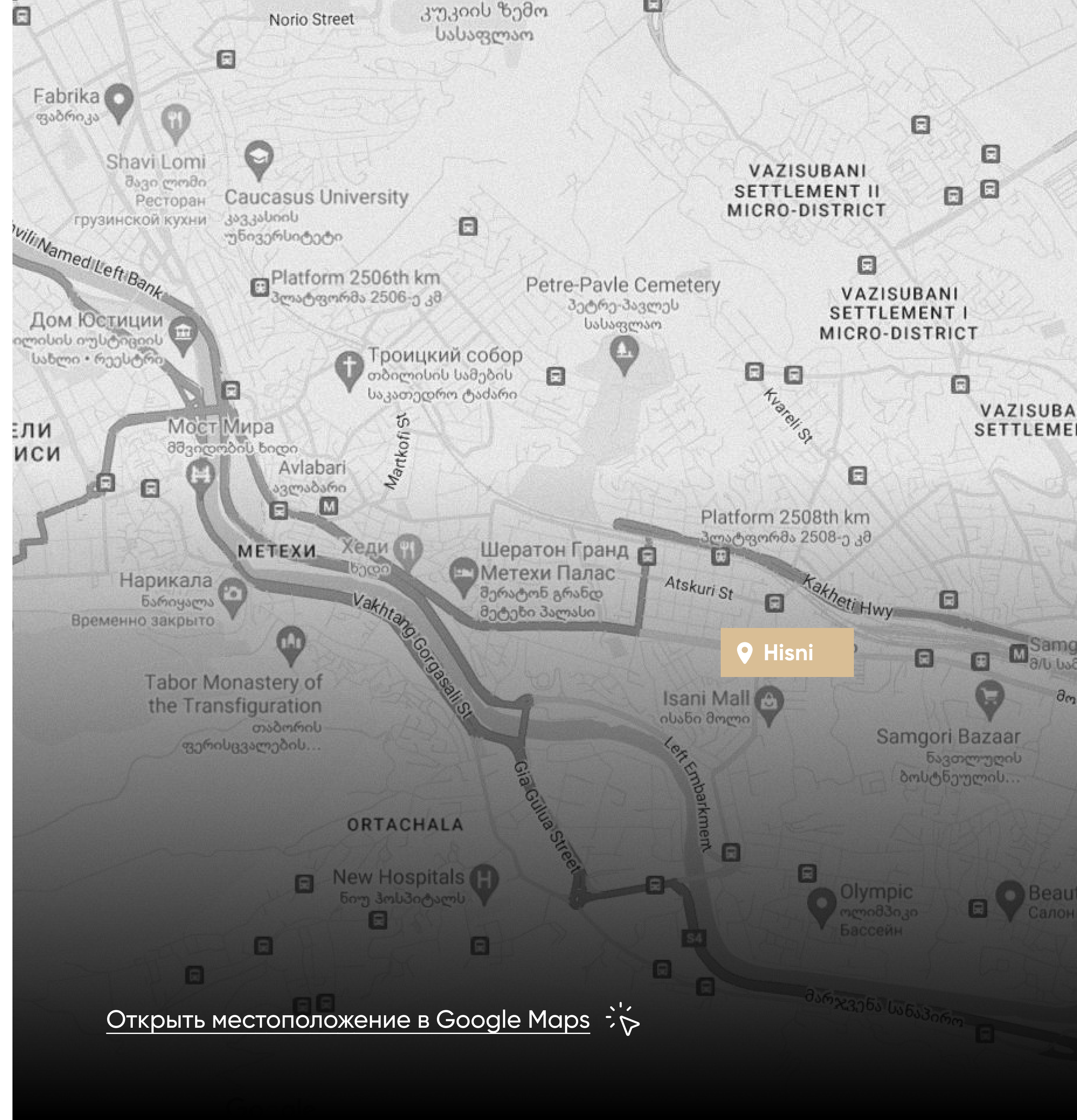
больница

парк

несколько станций метро

университет

торговый центр



ИНФРАСТРУКТУРА КОМПЛЕКСА

В комплексе есть все необходимое для комфортной жизни
собственников и постояльцев:

Благоустроенная территория
8 000 м²

20-метровый бассейн

Офисные помещения

4-уровневая парковка

Теннисный корт

СПА-центр и фитнес-зал

Тренажерный зал

Баскетбольная и
футбольная площадка

Супермаркет

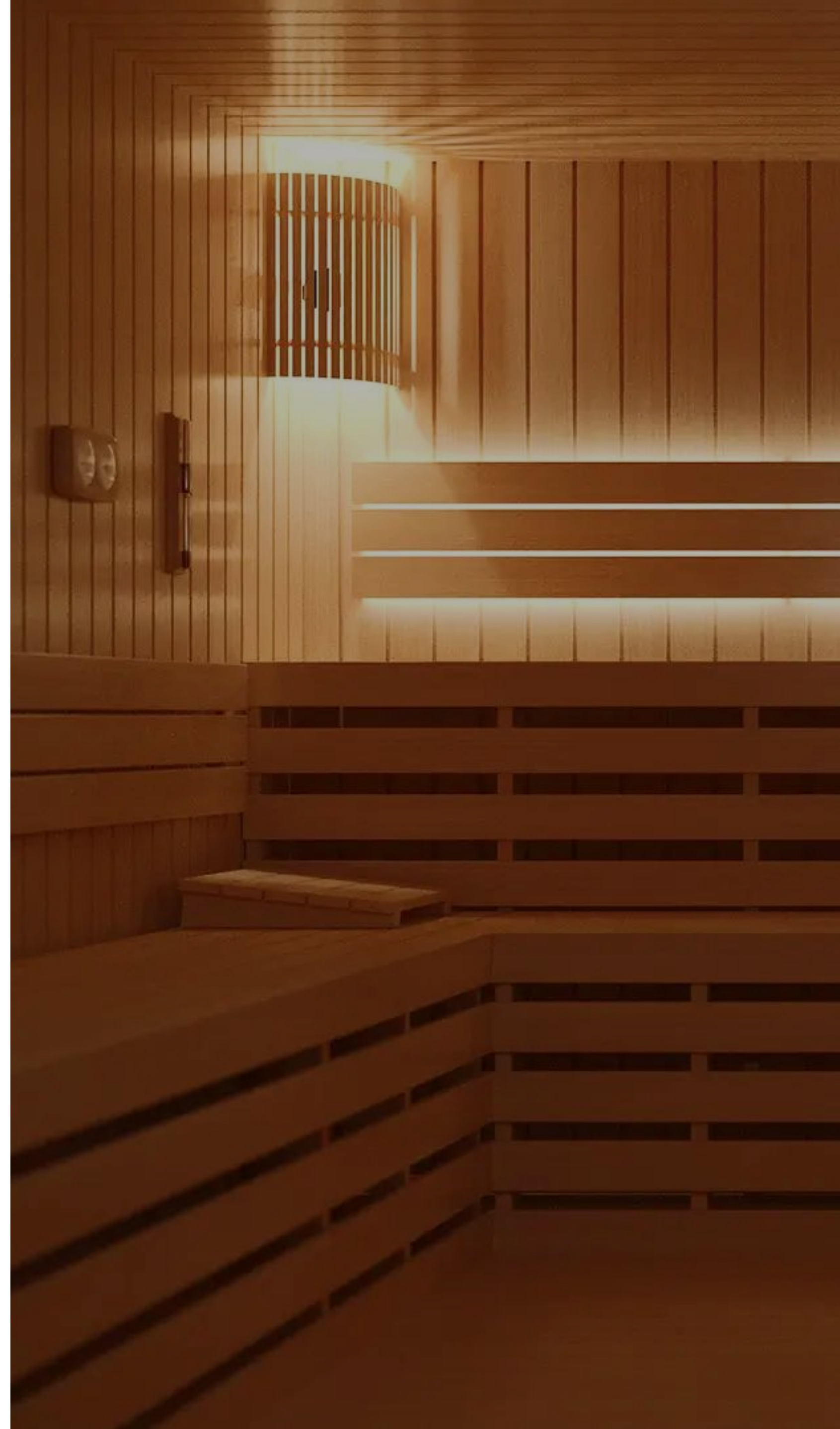
Аптека

Банк

Магазины

Кафе и рестораны







СЕРВИС

Сервисное обслуживание будет осуществляться девелоперской компанией **Biograpı**, которая возьмет на себя обслуживание комплекса после сдачи, а именно:

Регулярную уборку

Услуги консьерж-сервиса

Обслуживание генераторов

Благоустройство и озеленение

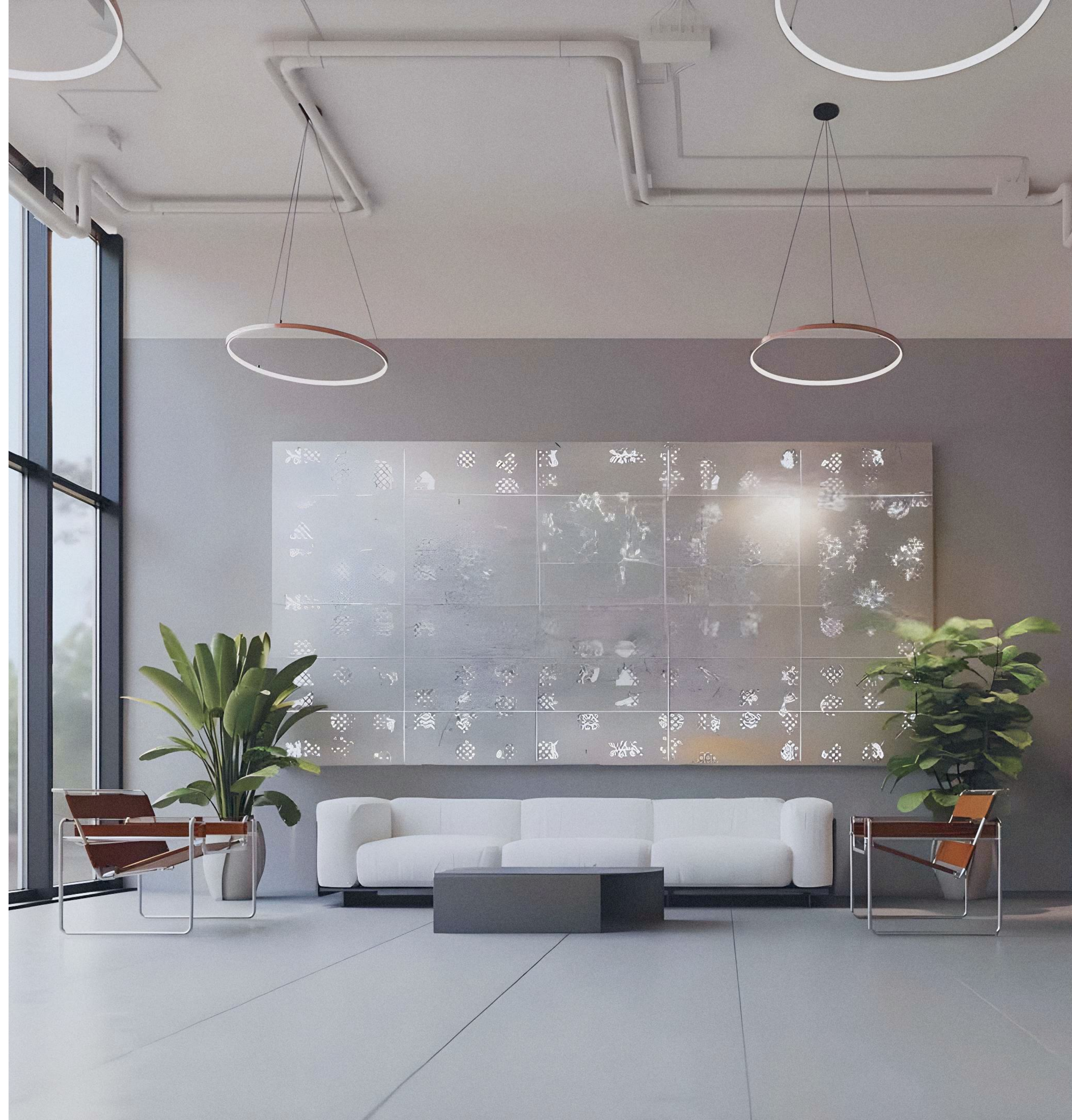
Круглосуточное видеонаблюдение

Услуги противопожарной безопасности

Поддержание в рабочем состоянии подъездов и лифтов

Обслуживание водохранилища (даже при отключении воды, в комплексе она будет из резервуаров)

Управляющая компания внутри комплекса



СПОСОБЫ ОПЛАТЫ

Наличный расчет

Беспроцентная рассрочка

Условия рассрочки:

- **10%** первоначальный взнос
- **10%** рассрочка на 12 месяцев
- **80%** остаток в ипотеку до 10 лет

Ипотека

ИНВЕСТИЦИОННАЯ ПРИВЛЕКАТЕЛЬНОСТЬ

Для инвестора объект в проекте Hisni станет ценным вложением в инвестиционный портфель. Для своего расположения комплекс уникален за счет своей закрытой развитой инфраструктуры, стильных и экологичных архитектурных решений, качества строительных материалов.

Дополнительный вклад в инвестиционную привлекательность вносит тот факт, что строительство происходит **при поддержке бизнес-конгломерата Wissol Group.**

КАПИТАЛИЗАЦИЯ

20% в год

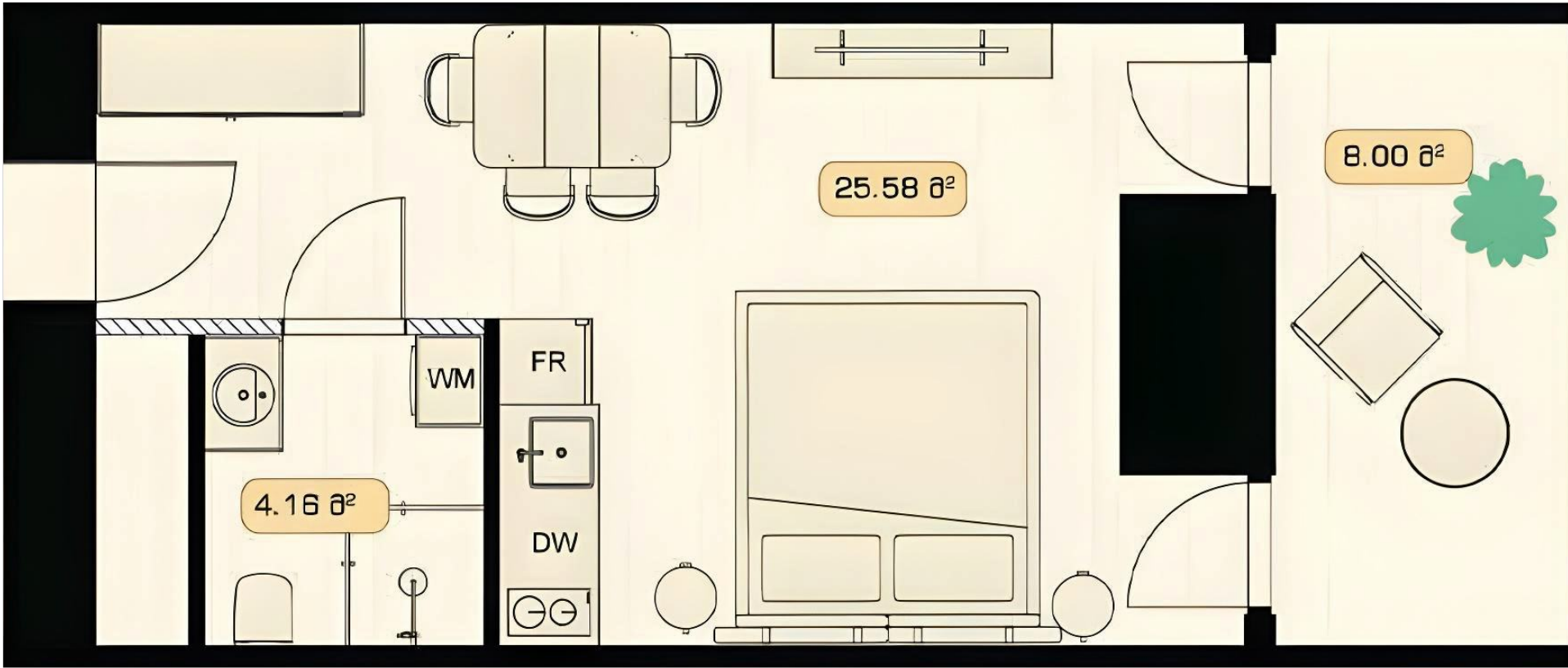


ФИНАНСОВЫЙ РАСЧЕТ

Этаж	24
Площадь	38,26 м ²
Цена за м ²	2 055 \$
Общая стоимость	86 487 \$
Первоначальный взнос (20%)	25 946 \$
Ежемесячный платеж (12 месяцев)	1 081 \$

Доходность через 12 месяцев:

Ежемесячный рост в цене	12 \$
Цена за м ²	2 405 \$
Инвестиция	12 973 \$
Годовая доходность в \$	5 509
Годовая доходность в %	42



38,26 м²

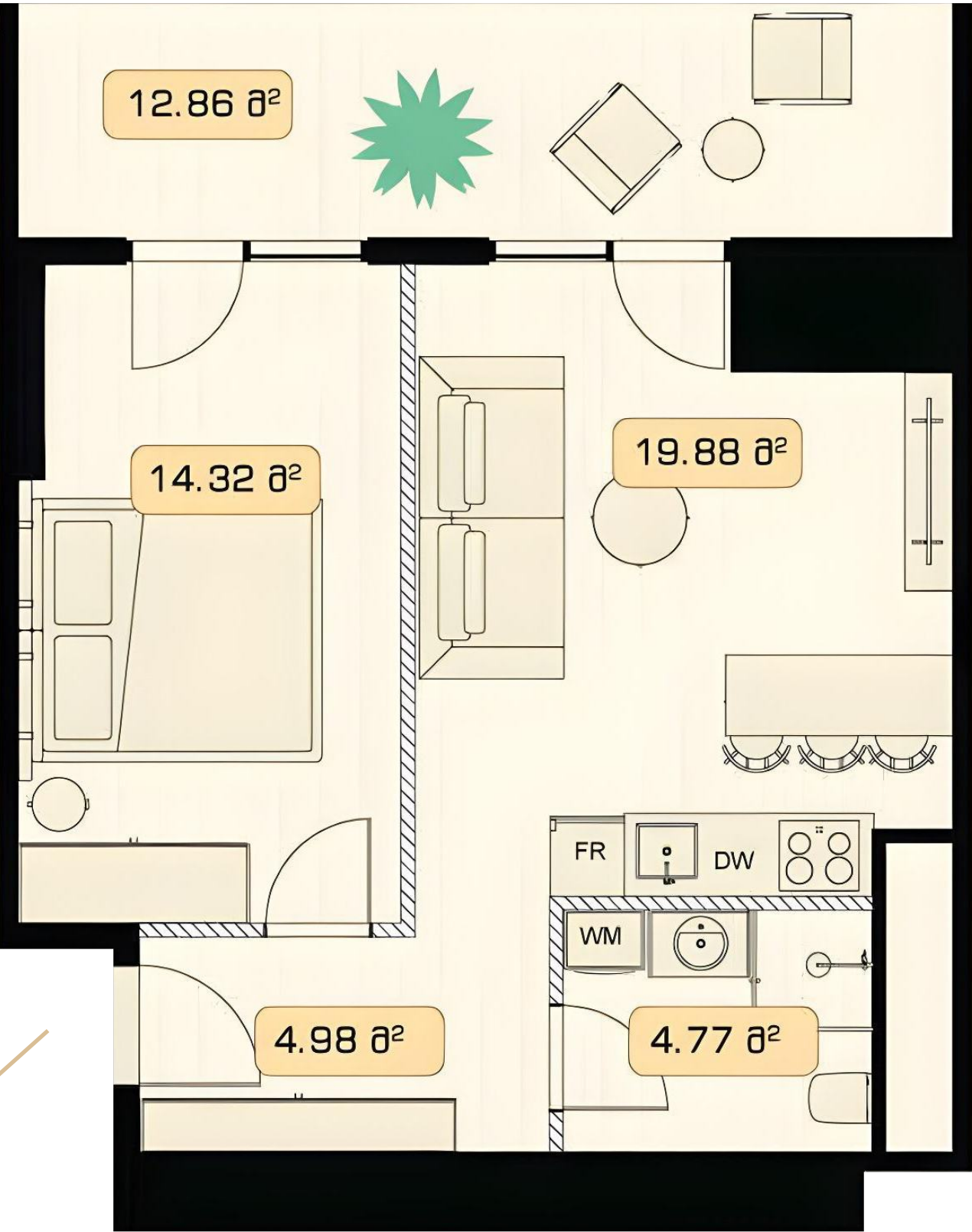
ФИНАНСОВЫЙ РАСЧЕТ

Этаж	36
Площадь	58 м²
Цена за м²	1 985 \$
Общая стоимость	126 687 \$
Первоначальный взнос (20%)	38 006 \$
Ежемесячный платеж (12 месяцев)	1 584 \$

Доходность через 12 месяцев:

Ежемесячный рост в цене	12 \$
Цена за м²	2 328 \$
Инвестиция	19 003 \$
Годовая доходность в \$	8 355
Годовая доходность в %	44

58 м²





+995 706 444 193

ge.housebook.deals

t.me/Housebooksales

wa.me/97144125007

