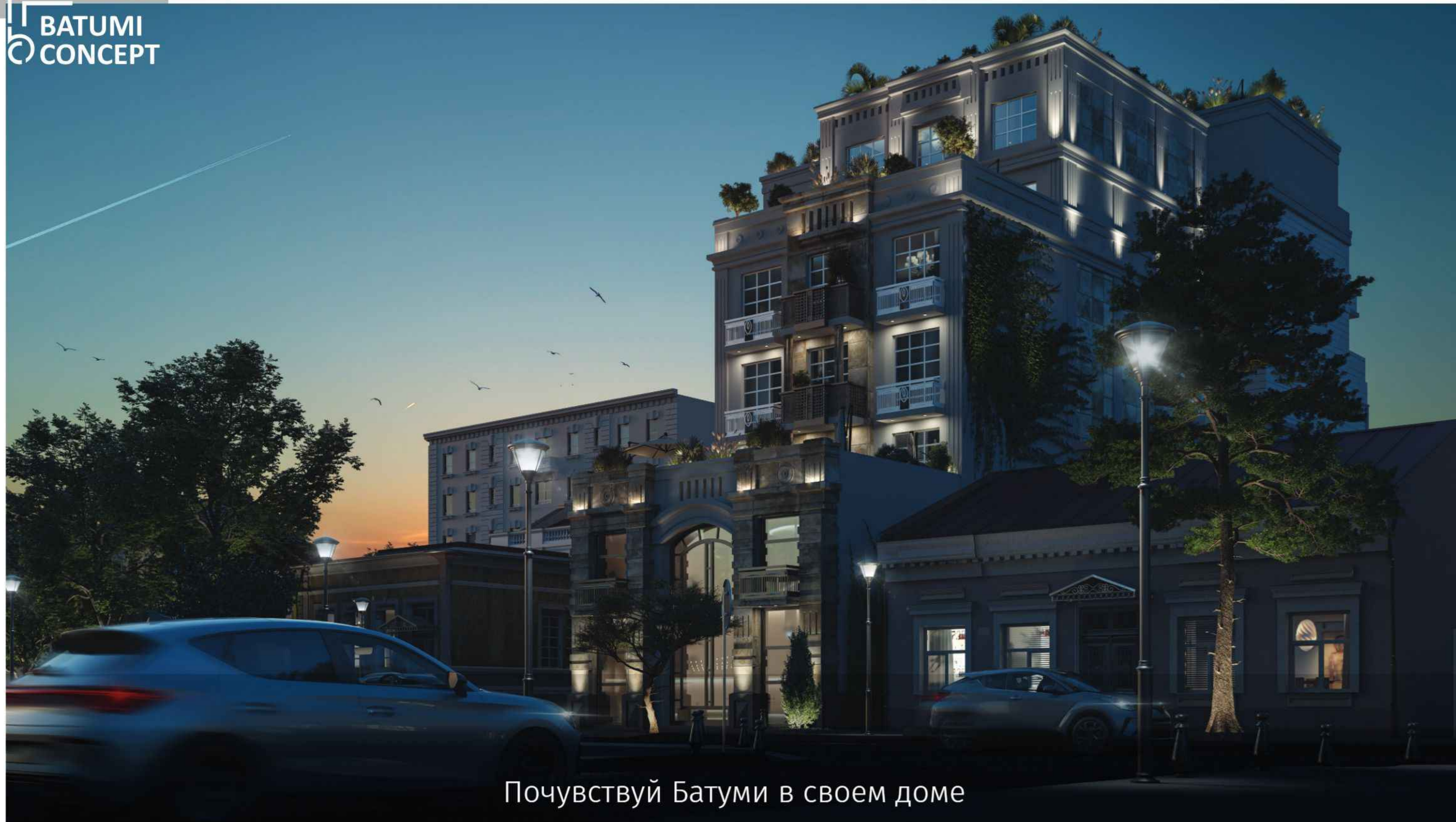




 **BATUMI
CONCEPT**

Почувствуй Батуми



Почувствуй Батуми в своем доме

О команде CONCEPT



Мы — девелоперская компания, создающая уникальные проекты высокого стандарта в самых знаковых локациях Батуми

→ Наша команда с 25-летним опытом реализовала такие знаковые проекты, как Площадь Пьяцца, отель Hilton, китайский ресторан и другие масштабные объекты, ставшие визитной карточкой города.

→ Профессиональная команда предлагает Батуми современные архитектурные решения высочайшего качества.

Уникальное расположение

→ BATUMI CONCEPT дарит вам возможность жить в самом сердце Батуми. Дом расположен в культурно-историческом центре города, где зеленая зона, тишина и ритм городской жизни создают гармоничное сочетание.

→ В нескольких шагах от Дом находятся побережье Черного моря, Старый бульвар, Центральный парк, кафе, бары, рестораны, скверы, музеи, собор, синагога, площадь Европы, площадь роз, мэрия, а также множество других знаковых мест.





Современная жизнь в исторической среде

→ BATUMI CONCEPT - это больше, чем жилье. Это стиль жизни, который сочетает современные удобства и богатую историю Батуми.

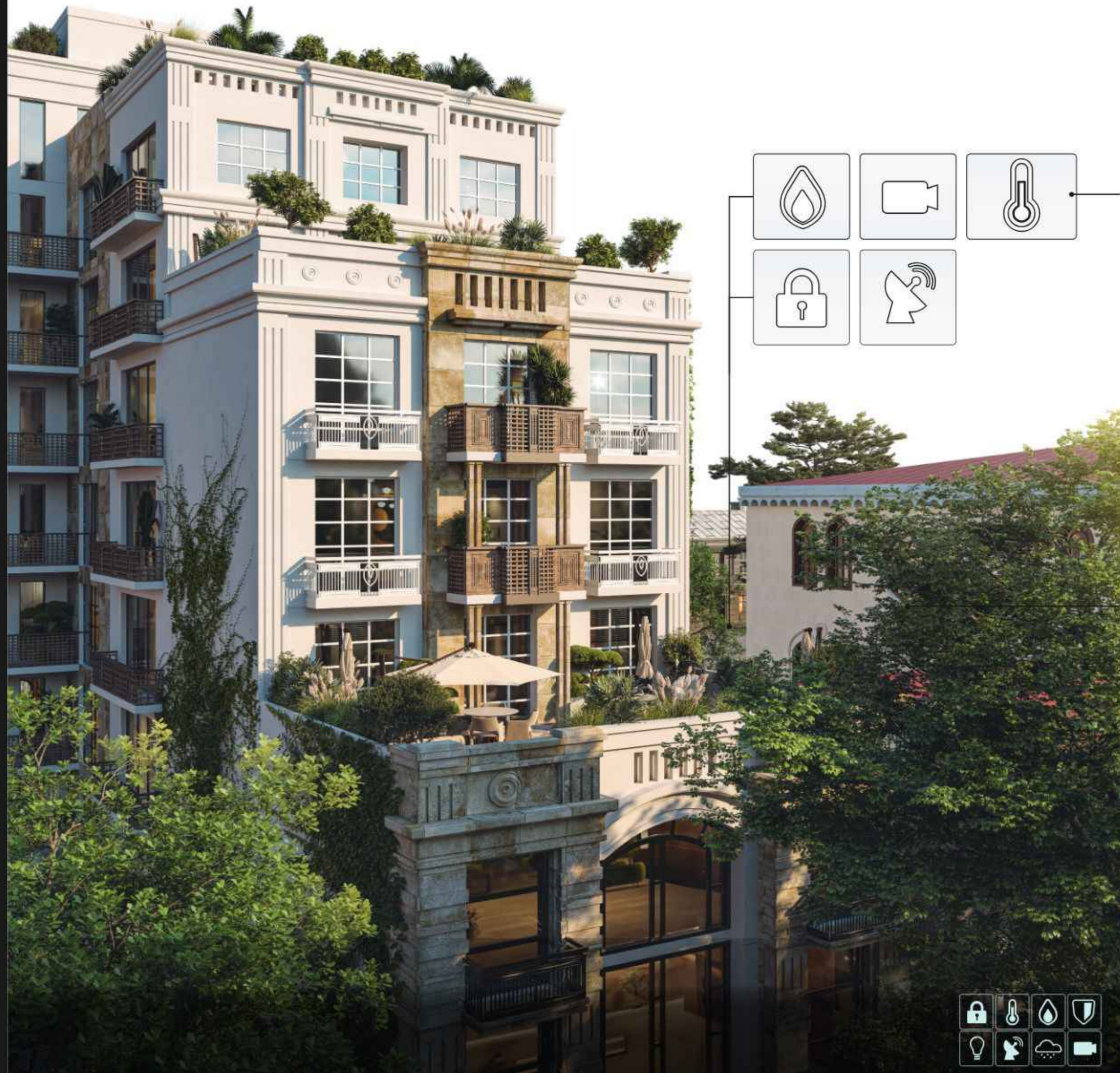
→ Клубный дом расположен на улице Важа-Пшавела, в престижном районе исторического центра Батуми, обеспечивая вам доступ к активной городской жизни и уединенной домашней атмосфере одновременно.

→ Завершение строительства запланировано до 1 октября 2026 года

Проект полностью финансируется банком Terra

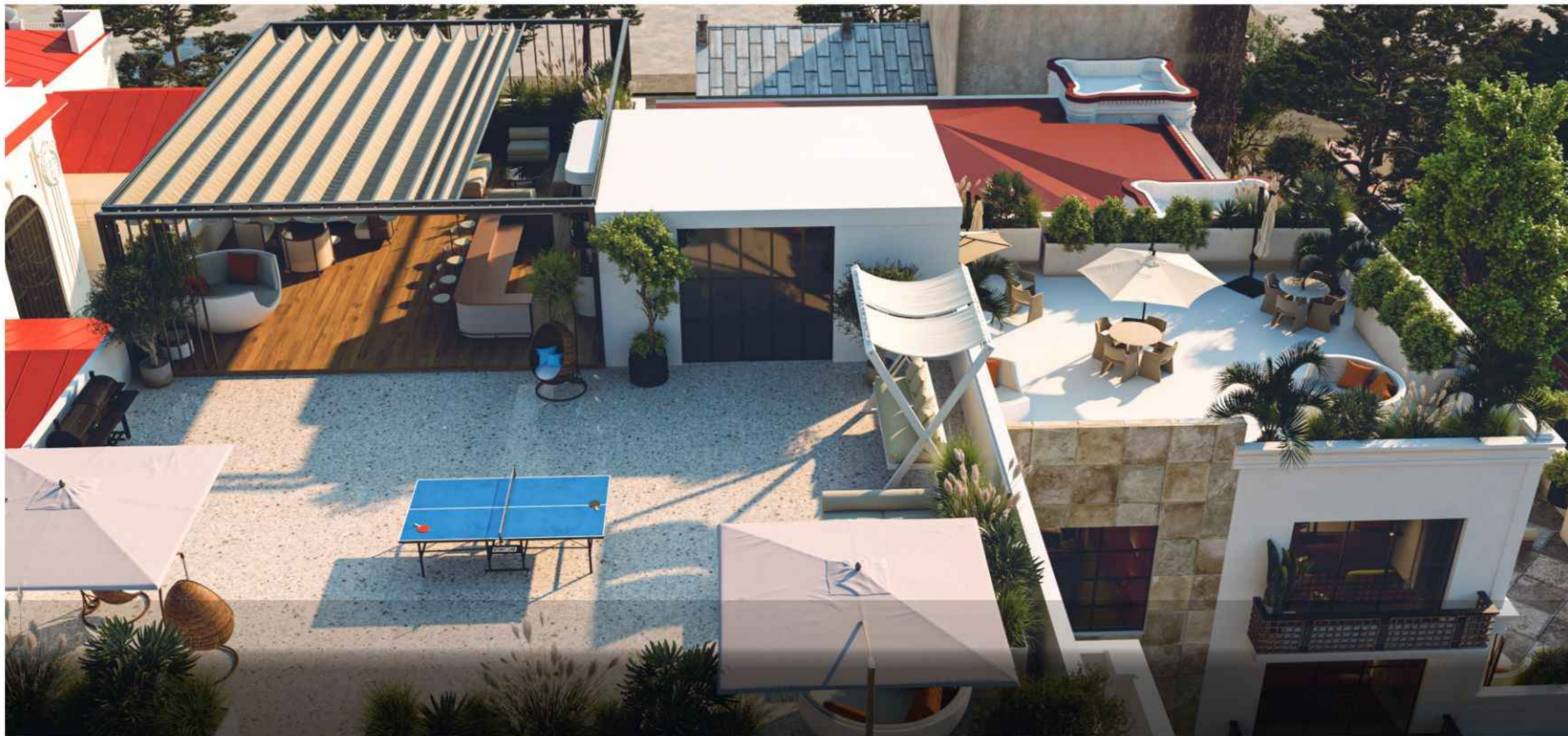


Особенности Дома



- Дом выделяется среди других элитных домов своим расположением, масштабом и ограниченным количеством жителей. На каждом этаже всего 4–5 квартир, а сам дом - всего 8 этажей.
- Концепция клубного дома обеспечивает максимальный комфорт и уединение для каждого жильца. Элегантный минималистичный лоби дополнит стильный образ здания.
- Безопасность обеспечивается круглосуточным видеонаблюдением, а управляющая компания позаботится об обслуживании дома после завершения строительства.

Что делает BATUMI CONCEPT особенным?



На верхнем этаже комплекса расположится терраса с зелеными зонами, местами для отдыха и спортивными площадками - это новинка для Батуми.



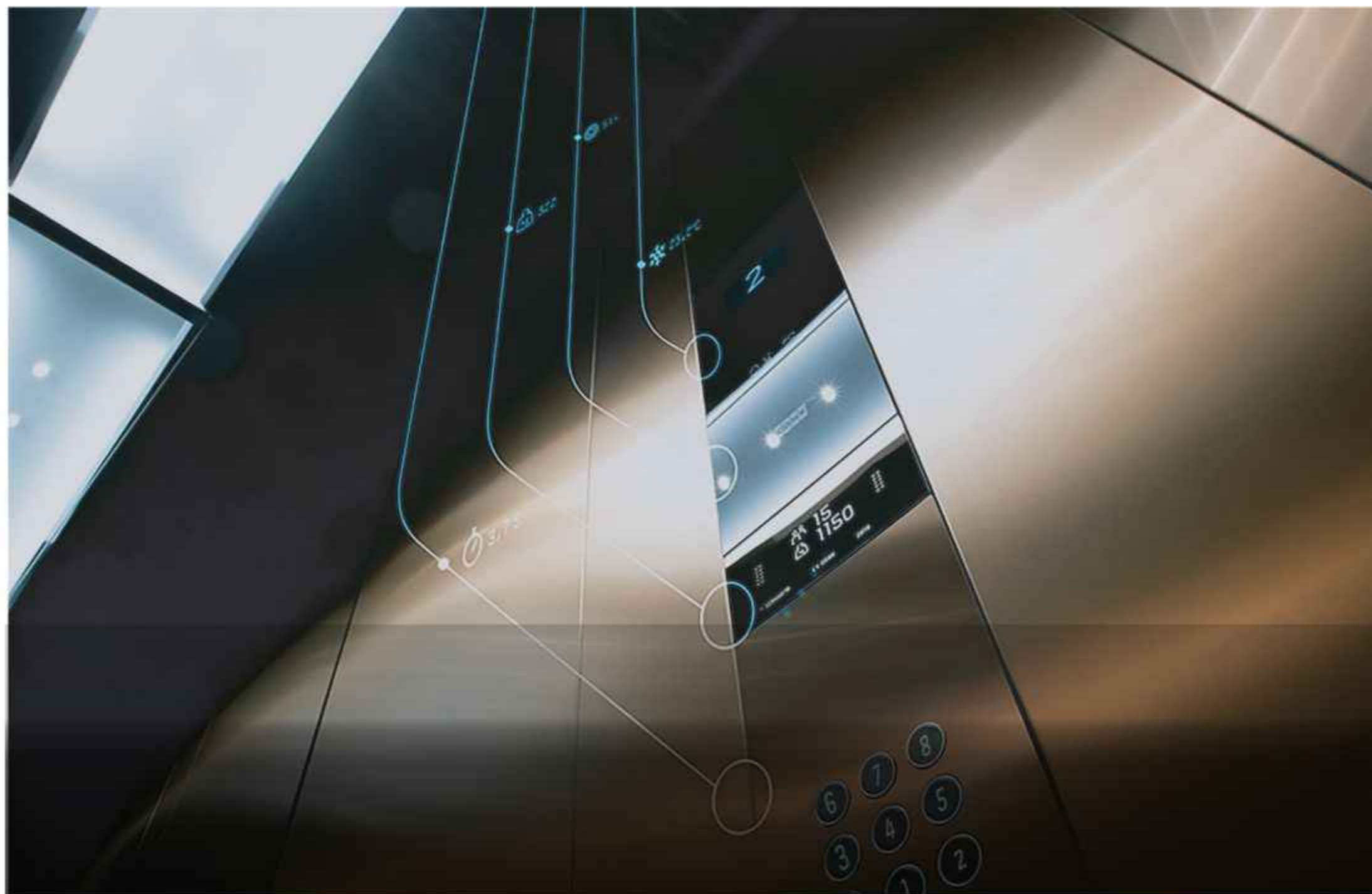
Здесь жители смогут отдыхать в любое время года, гулять с детьми, отмечать праздники или устраивать мероприятия с соседями.

Архитектура и инженерные решения

- Каждый элемент BATUMI CONCEPT создан в соответствии с современными стандартами.
- Фасад: Выполнен в стиле старого города, с использованием натурального камня, бронзовых элементов и качественных влагостойких покрытий.
- Окна и стены: Энергоэффективные и звукоизолирующие материалы обеспечивают тишину и комфорт в каждой квартире. Алюминиевые окна и двери Европейского бренда. Энергоэффективные стеклопакеты.
- Инженерные системы: Современные и надежные решения для электричества, отопления и водоснабжения гарантируют долгосрочный комфорт.
- Центральное отопление. Дом Газифицирован;



Лифт финского бренда KONE



- Система очистки воздуха
- Бесперебойное электроснабжение
- Минимальная время ожидание
- Низкий уровень шума
- Быстрый доступ к подземному паркингу
- Круглосуточное видеонаблюдение

Современный, безопасный и стильный лифт — неотъемлемая часть комфортной жизни, поэтому выбор пал на европейский бренд KONE.

Подземный паркинг



В BATUMI CONCEPT предусмотрен подземный паркинг с зарядными станциями для электромобилей и велопарковкой.

Прочные 40-сантиметровые монолитные стены, гидроизоляция бренда Sika и отделка отражающей краской гарантируют долговечность и удобство



+995 706 444 193

ge.housebook.deals

t.me/Housebooksales

wa.me/97144125007

