

The background is an abstract composition of layered textures. It features a mix of teal, turquoise, and deep blue hues, with some areas appearing lighter and more washed out, creating a sense of depth and movement. The textures look like marbled paper or watercolor washes.

RIVAGE

AL REEM ISLAND

المجتمع
NEIGHBORHOOD

استمتعوا بأسلوب أرقى للحياة.

DISCOVER LIFE AT
ITS FINEST.

يمتاز مشروع ريفاج من شركة ديار بموقعه الاستراتيجي، ما يتيح لكم عيش حياة رائعة في مجتمع معاصر يضم مرافق رعاية صحية رفيعة المستوى، ومؤسسات تعليمية مرموقة، ووجهات تسوق راقية، والمركز المالي في سوق أبو ظبي العالمي. اكتشفوا عجائب منتزه القرم الشرقي الوطني القريب وجزيرة ياس وغيرها من المعالم السياحية التي تقع جميعها على بعد خطوات من المشروع.

Rivage by Deyaar places you at the center of it all. Thrive in a vibrant neighborhood with top-tier healthcare, world-class education, high-end shopping, and the financial hub of Abu Dhabi Global Market. Explore the nearby Eastern Mangrove National Park, Yas Island, and more – all within easy reach.



المرافق المجاورة
NEIGHBORHOOD MAP

KM	SCHOOLS المدارس
	Pre-schools
2	01 Redwood Montessori Nursery
1.2	02 Hummingbird Nursery
3.4	03 Playhouse Nursery
	Primary until High Schools
0.45	04 Repton School
3.5	05 GEMS World Academy
3.3	06 Nord Anglia International School
	Universities
2.8	07 Paris-Sorbonne University
4.8	08 INSEAD Abu Dhabi

KM	PARKS & BEACHES الحدائق والشواطئ
0.55	09 Reem Central Park
3.8	10 Husaak Adventures - Reem Central Park
2.8	11 Al Fay Park
2.6	12 Reem Beach
3.8	13 Reem Central Park Beach
2.7	14 Cove Beach Abu Dhabi

KM	HOSPITALS المستشفيات
1.9	15 Reem Hospital
2.3	16 Al Reem Integrated Health Care Center
4.2	17 Cleveland Clinic Abu Dhabi

KM	SHOPPING MALLS مراكز التسوق
1.6	18 Shams Boutik Mall
4.1	19 The Galleria Al Maryah Island
2.9	20 Reem Mall

KM	HOTELS AND RESORTS الفنادق والمنتجعات
4.8	21 Four Seasons Hotel Abu Dhabi
4.4	22 Rosewood Abu Dhabi

KM	RESTAURANT المطاعم
4.3	23 Zuma
4.8	24 COYA
4.4	25 Dai Pai Dong
4.8	26 LPM Restaurant & Bar
1.7	27 Ventuno
2.8	28 Arabisk Restaurant & Cafe

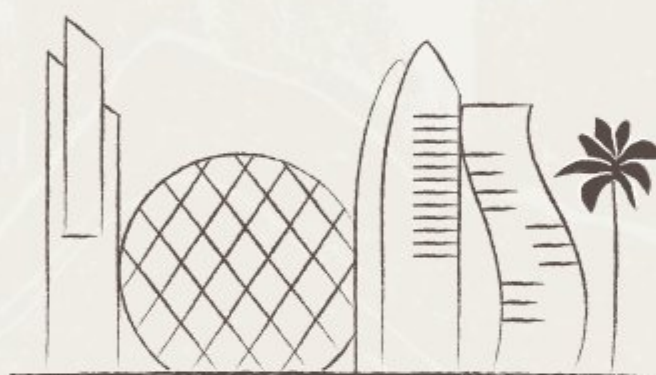
KM	COFFEE SHOPS المقاهي
1.7	29 Ritual Cafe & Studio
1.7	30 Santorini Cafe
1.9	31 Save our souls cafe

KM	GROCERIES/MARKETS البقالة/الأسواق
2.4	32 Carrefour Market
2.1	33 Lulu Express Fresh Market
1.2	34 Al Maya Mart Al Reem Island

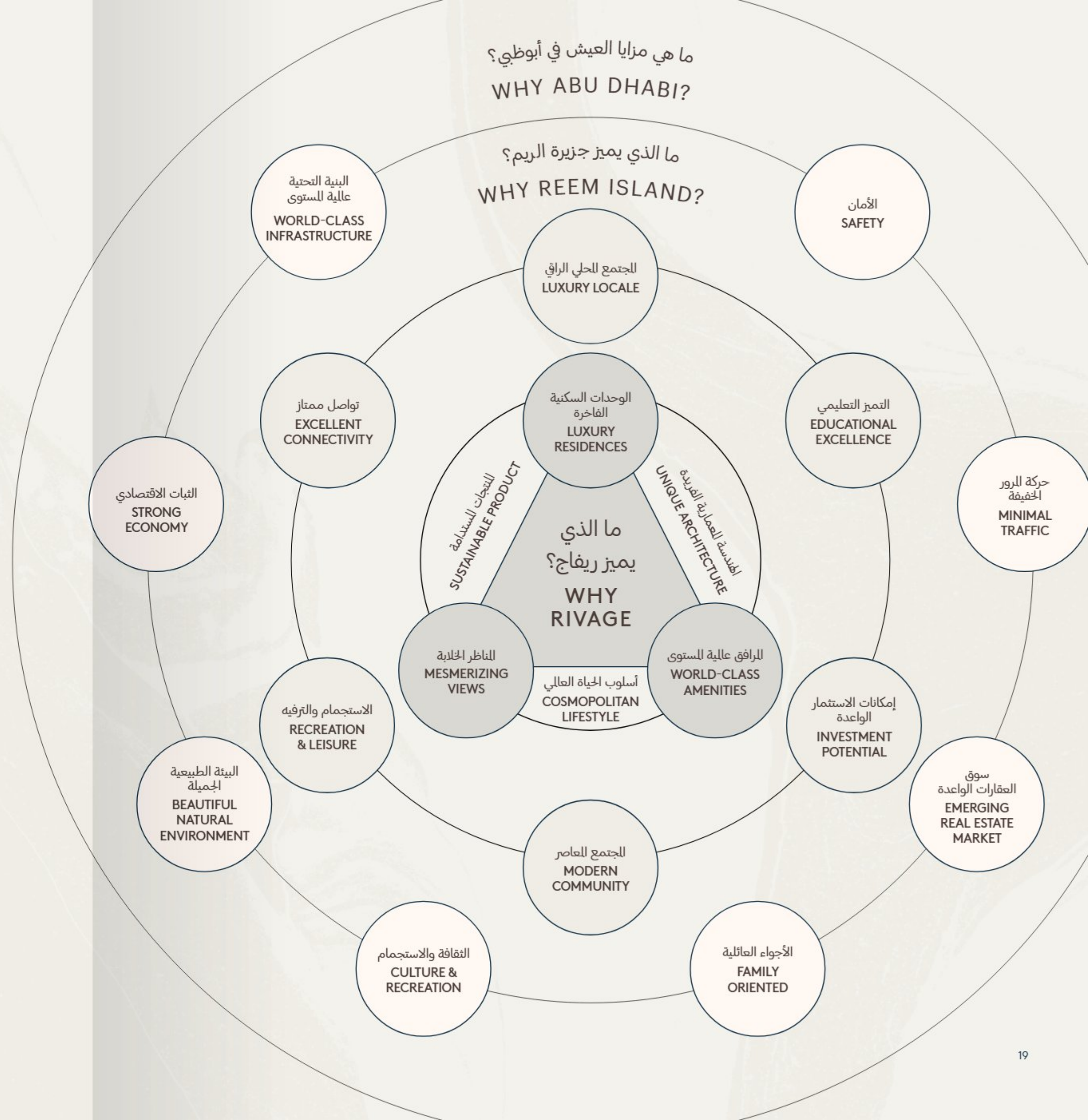
KM	MOSQUES المساجد
1.2	35 Reem Central Park Mosque



ما هي مزايا العيش في أبوظبي؟
WHY ABU DHABI?



موقع مميز. مجتمع مترابط. بيت مثالي.
LOCATION. COMMUNITY. HOME.
THE PERFECT TRIFECTA.

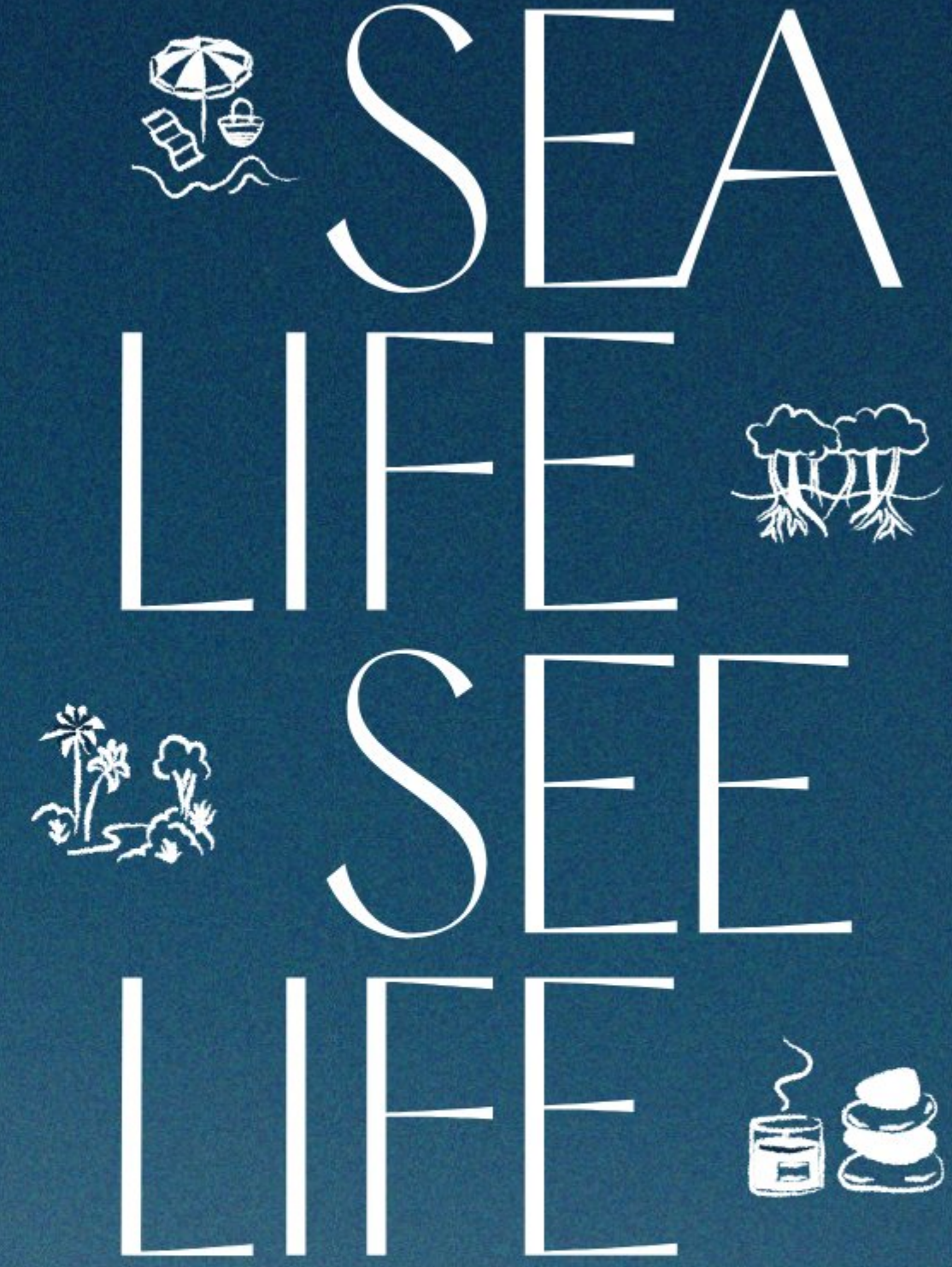


أسلوب حياة عالمي.

A COSMOPOLITAN
LIFESTYLE.

يقدم ريفاج في جزيرة الريم للمقيمين أسلوب حياة مثالي بفضل موقعه بجوار ريم سنترال بارك، والمحميات الطبيعية والواجهة البحرية الحيوية للبيئة بالمطاعم، حيث تتوفر خيارات ترفيهية لا نهاية لها، ما يضمن تلبية مختلف الأذواق والتفضيلات ويوفر ملاذاً للاسترخاء.

Rivage on Al Reem Island offers an idyllic lifestyle. Enjoy endless leisure options next to Reem Central Park, nature reserves, and a vibrant waterfront with restaurants. This prime location caters to diverse tastes, offering a haven for relaxation.



استمتعوا بالحياة،
استمتعوا بإطلالة بحرية خلابة.



04

المرافق
AMENITIES



مرافق مستوحاة من المنتجعات.

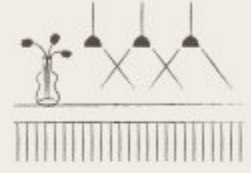
RESORT-STYLE
AMENITIES.

الحياة في ريفاج تجربة فريدة من نوعها. فقد تم تجهيزه بأحدث المرافق
المستوحاة من المنتجعات، والتي تتنوع ما بين مساحة شاسعة في الهواء
الطلق ومسبح عائلي ونادي صحي فاخر وردة للقاء على السطح، ما
يضمن تلبية جميع احتياجاتكم ورغباتكم.

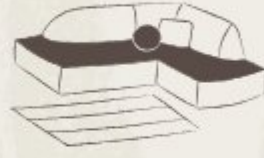
Immerse yourself in the vibrant celebration of life
at Rivage. Lavish amenities create a resort-style
experience right at your doorstep. Rivage caters to your
every indulgence and whim, from a serene outdoor
space and a family pool to a luxurious wellness club
and rooftop social lounge.

عالم من الإمكانيات اللامتناهية.

WHERE THE POSSIBILITIES
ARE ENDLESS.



اللوبي وصالة الاستقبال
LOBBY & RECEPTION



ردهة ريفاج
RIVAGE LOUNGE



نادي ريفاج
RIVAGE CLUB



تراس المانجروف
MANGROVE TERRACE



حدائق جروف
GROVE GARDENS



مانجروف سبا
MANGROVE SPA



كهف المغامرات
ADVENTURE COVE



ريفاج ريفيرا
RIVAGE RIVIERA



أكوا فيت سبيننج
AQUAFIT SPINNING



ردهة هورايزون
HORIZON LOUNGE



أكوا فيت
AQUAFIT



أكوا بلاي
AQUA PLAY



أكوا فيت يوغا
AQUAFIT YOGA



مسبح هورايزون
HORIZON POOL



تراس سكاى
SKY TERRACE



ردهة السيجار
CIGAR LOUNGE



التصميم المعماري
ARCHITECTURE

عنوان الجودة.

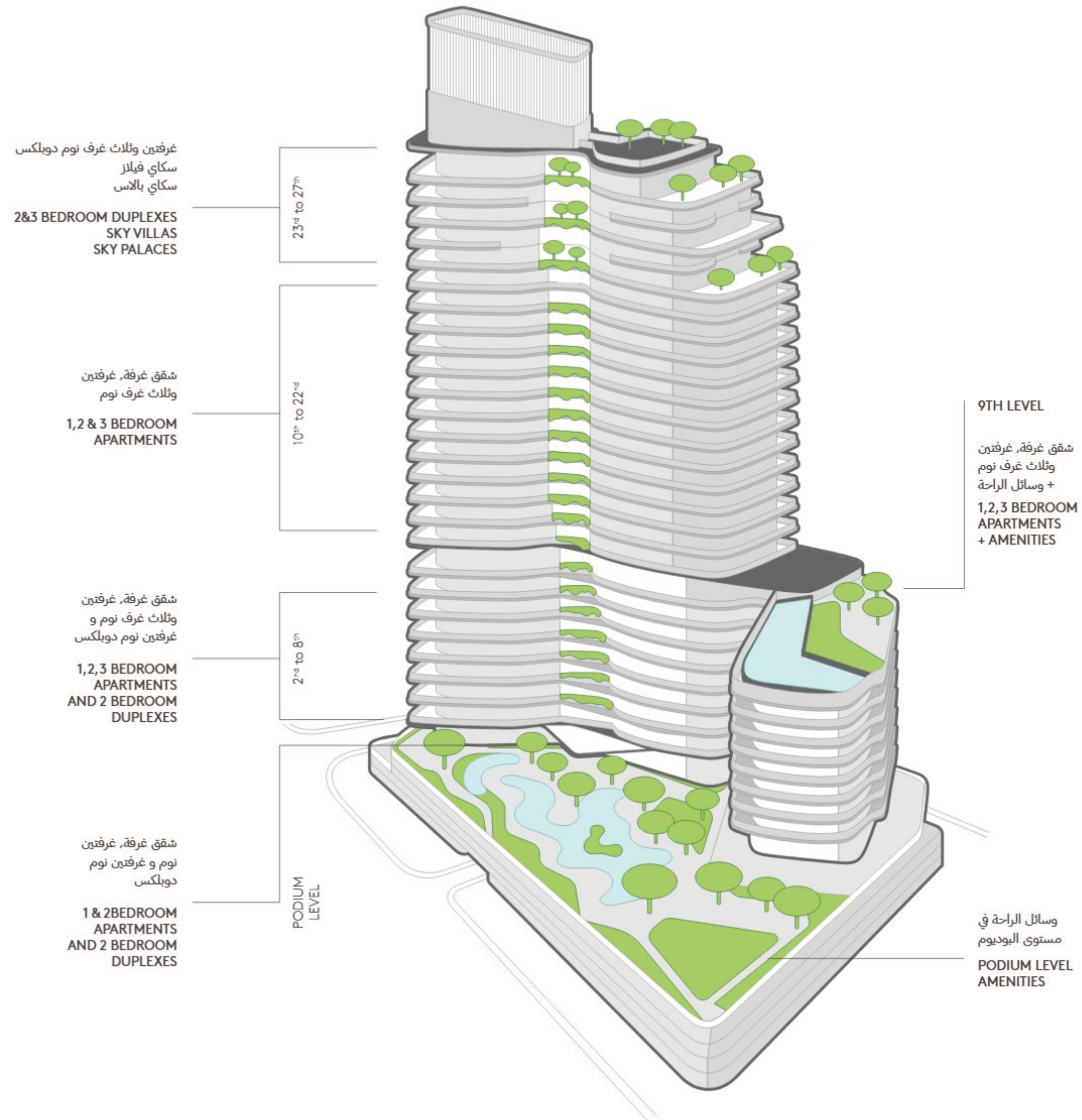
A STATEMENT OF QUALITY.

يجمع التصميم المعماري في ريفاج بين الحداثة والأصالة،
فيعكس تفاني أبوظبي في توفير حياة فاخرة لقيمتها. وتنسجم
التفاصيل الأنيقة والمنحوتات للمبنى مع أشجار القرم التي
تحيط بالشروع، ما يوفر أجواء متناغمة قرب البحر.

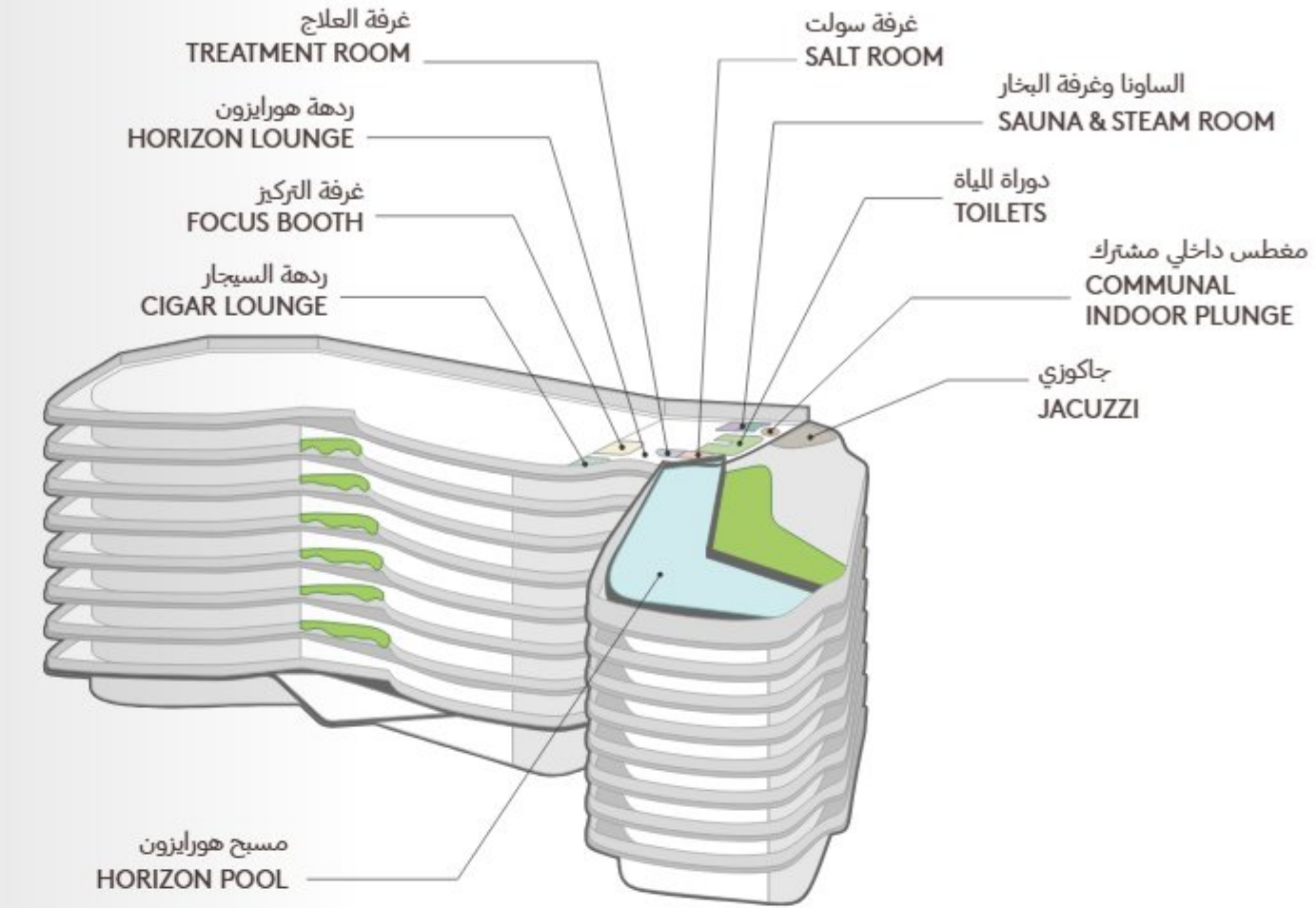
Rivage's architecture is a stunning blend of
modern and timeless design, reflecting Abu
Dhabi's commitment to luxury living. The sleek
lines and sculptural forms pay homage to the
nearby mangroves, creating a harmonious
coastal feel.



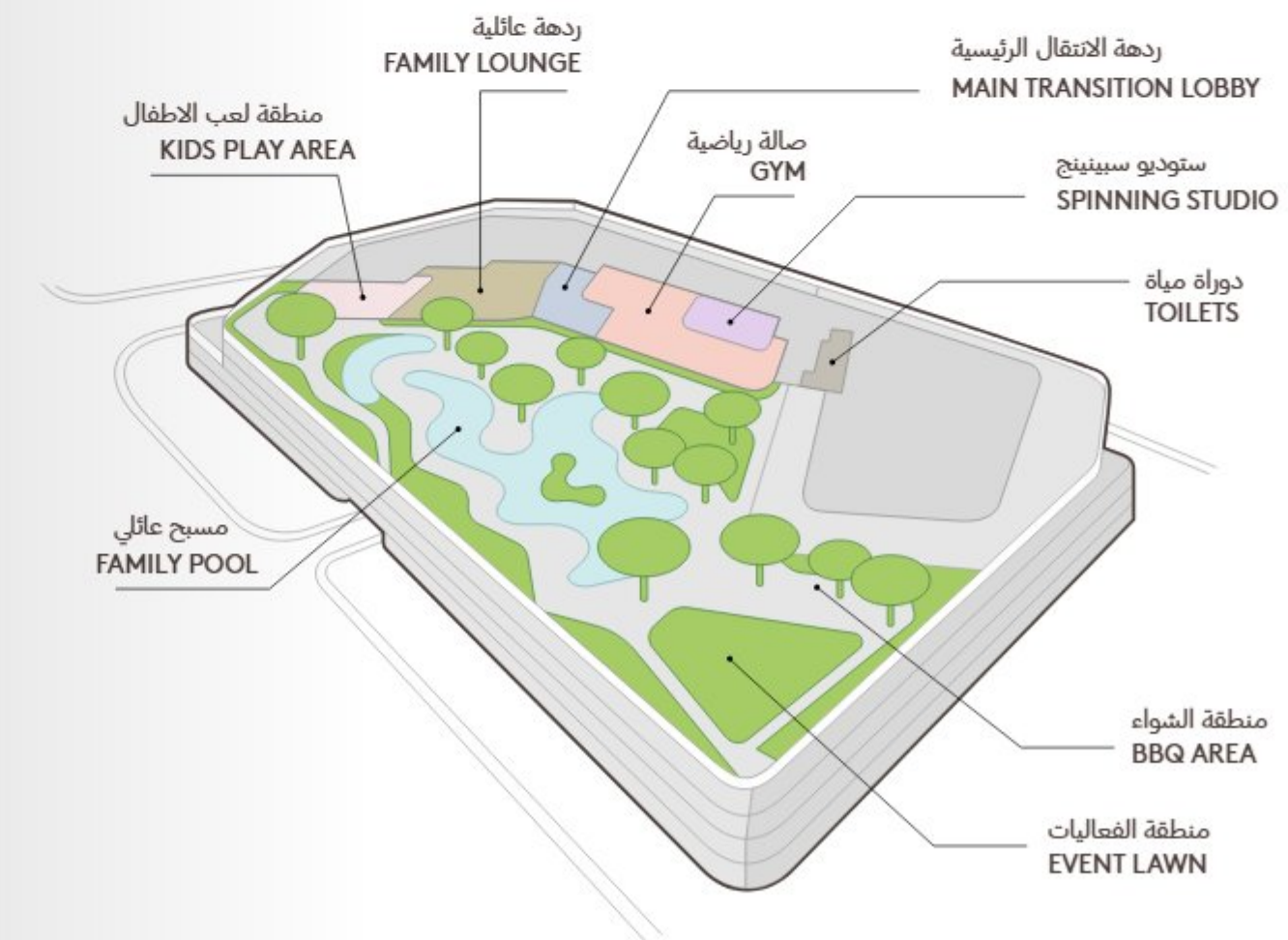
رسم المخططات المنظورية ISOMETRICS DRAWINGS



وسائل الراحة في المستوى التاسع 9TH FLOOR AMENITIES



وسائل الراحة في المستوى الأول 1ST FLOOR AMENITIES





الوحدات السكنية
RESIDENCES

تصاميم داخلية فخمة.

SUMPTUOUS
INTERIORS.

تمتاز التصميم الداخلي في ريفاج بلمسات متقنة، إذ يزخر كل جزء بالحيوية، ما يبعث إحساساً بالفخامة والرفق. وتوفر التشطيبات الراقية والنوافذ الممتدة من الأرض حتى السقف انسجاماً سلساً بين التصميم الداخلي الرائعة والناظر الخلابة للمحيط.

Rivage boasts unparalleled interiors. Soulful design graces every space, offering a luxurious and sophisticated feel. High-end finishes and floor-to-ceiling windows create a seamless connection between the exquisite interiors and the stunning ocean views.

وحدات سكنية فريدة. ONE-OF-A-KIND RESIDENCES.

تحيط المناظر الطبيعية بالمشروع من جميع الجهات، ما يتيح للمقيمين الاستمتاع بها من الواجهات الزجاجية، ويضمن لهم أجواءً مثالية. ويوفر المشروع مجموعة من الوحدات السكنية الفاخرة تضم ما بين شقق بغرفة إلى 3 غرف نوم، وشقق دوبلكس، وسكاي فيلاز وسكاي بالاسيس.

With unencumbered vistas framed by crystalline glass facades, these spectacular apartments on Al Reem Island become an icon of refined living. The project features 1, 2, and 3-bedroom luxury residences, opulent duplexes, a bespoke Sky Villas and the celestial Sky Palaces.





الوحدات السكنية UNIT CONFIGURATION

نوع الوحدة السكنية UNIT TYPE	متوسط المساحة (ق.م) AVG UNIT SIZE
شقة بغرفة نوم واحدة 1 BEDROOM	865
شقة بغرفتي نوم 2 BEDROOMS	1,424
دوبلكس بغرفتي نوم 2 BEDROOMS DUPLEX	1,885
شقة بثلاث غرف نوم 3 BEDROOMS	2,167
دوبلكس بثلاث غرف نوم 3 BEDROOMS DUPLEX	2,667



الاستدامة SUSTAINABILITY

حلول مستدامة.

PROVIDING SUSTAINABLE SOLUTIONS.

يقدم ريفاج مجموعة من المنازل الذكية التي تعطي الأولوية للفخامة والاستدامة في ذات الوقت. وتجهز بعض الوحدات السكنية بأحدث التقنيات مثل الإضاءة الآلية وتكييف الهواء، إلى جانب الأجهزة الموفرة للطاقة والمواد الصديقة للبيئة. توفر هذه الخصائص مساحة معيشة مريحة، وتساهم في توفير أسلوب حياة أكثر حرصاً على البيئة.

Rivage offers smart homes that prioritize both luxury and sustainability. Select units boast automated lighting and air conditioning, energy-efficient appliances and eco-friendly materials for a comfortable and environmentally conscious living space.



إضاءة طبيعية DAYLIGHT INTEGRATION

تتيح النوافذ الكبيرة والشرفات الواسعة وصول الضوء الطبيعي إلى داخل الوحدات مع تقليل التعرض لأشعة الشمس المباشرة.

Full-size windows with protruding balconies allow ample light while minimizing direct sun rays.



ترشيد استهلاك الطاقة ENERGY EFFICIENCY

تتضمن جميع الوحدات السكنية وحدات تكييف عالية الكفاءة، وعزل ممتاز للواجهات، وإضاءة LED، وأنظمة تدفئة وتهوية وتكييف هواء مطوّرة، وأنظمة استرداد الطاقة للتهوية.

High-efficiency AC units, high-efficiency façade insulation, LED lighting, optimized HVAC systems, and energy recovery for ventilation.



جودة التهوية الداخلية INDOOR AIR QUALITY

تتضمن الوحدات السكنية مرشحات هواء مع أنظمة تهوية تتوافق مع أحدث لوائح الجمعية الأمريكية لمهندسي التبريد والتدفئة وتكييف الهواء.

Air filters with ventilation meet the latest ASHRAE regulations.



منازل ذكية HOME AUTOMATION

تجهز جميع الوحدات السكنية بمفاتيح ذكية وخاصة التحكم في الإضاءة ومكيف الهواء والستائر.

Smart locks, light and AC control, and allocation for curtain control.



housebook Real Estate Company
since 2012 in the UAE

+971 (4) 412-5007

Managers of partnerships



Alevtina Kapustina



Svetlana Guseva

Office

Housebook Real Estate LCC

Dubai Marina, office 2502-01, Dubai, UAE

Company license: 1128098

ae.housebook.deals

partner@housebook.ae

