

elite collection

# GRAND *LIFE*

ИЗОБИЛИЕ И РАДОСТЬ ЖИЗНИ  
ДЛЯ ВСЕЙ СЕМЬИ

ПЕРВЫЙ В БАТУМИ ЭЛИТНЫЙ СЕМЕЙНЫЙ ЖК

# ПЕРВЫЙ В БАТУМИ ЖК

- ЭЛИТНЫЙ
- СЕМЕЙНЫЙ
- КИРПИЧНЫЙ
- В ЦЕНТРЕ ГОРОДА
- С ДОСТУПОМ К 90 ОБЪЕКТАМ  
ИНФРАСТРУКТУРЫ КУРОРТА 5\*
- С ОПЦИЕЙ ОБРАТНОГО ВЫКУПА



# ЭЛИТНЫЙ СЕМЕЙНЫЙ ЖК В ЦЕНТРЕ, СКРЫТЫЙ ОТ ГОРОДСКОЙ СУЕТЫ

Grand Life расположен в пешей доступности от пляжа, парков и ТЦ, но при этом в спокойном, тихом районе, где ваша семья может приватно проживать круглый год.

Изысканные квартиры с собственными террасами и каминами. Закрытая территория с сервисами для спокойного и активного семейного отдыха.

Каждый элемент комплекса продуман для того, чтобы обеспечить комфорт на высшем уровне, делая ваш дом пространством, где царит ощущение принадлежности к особому сообществу.



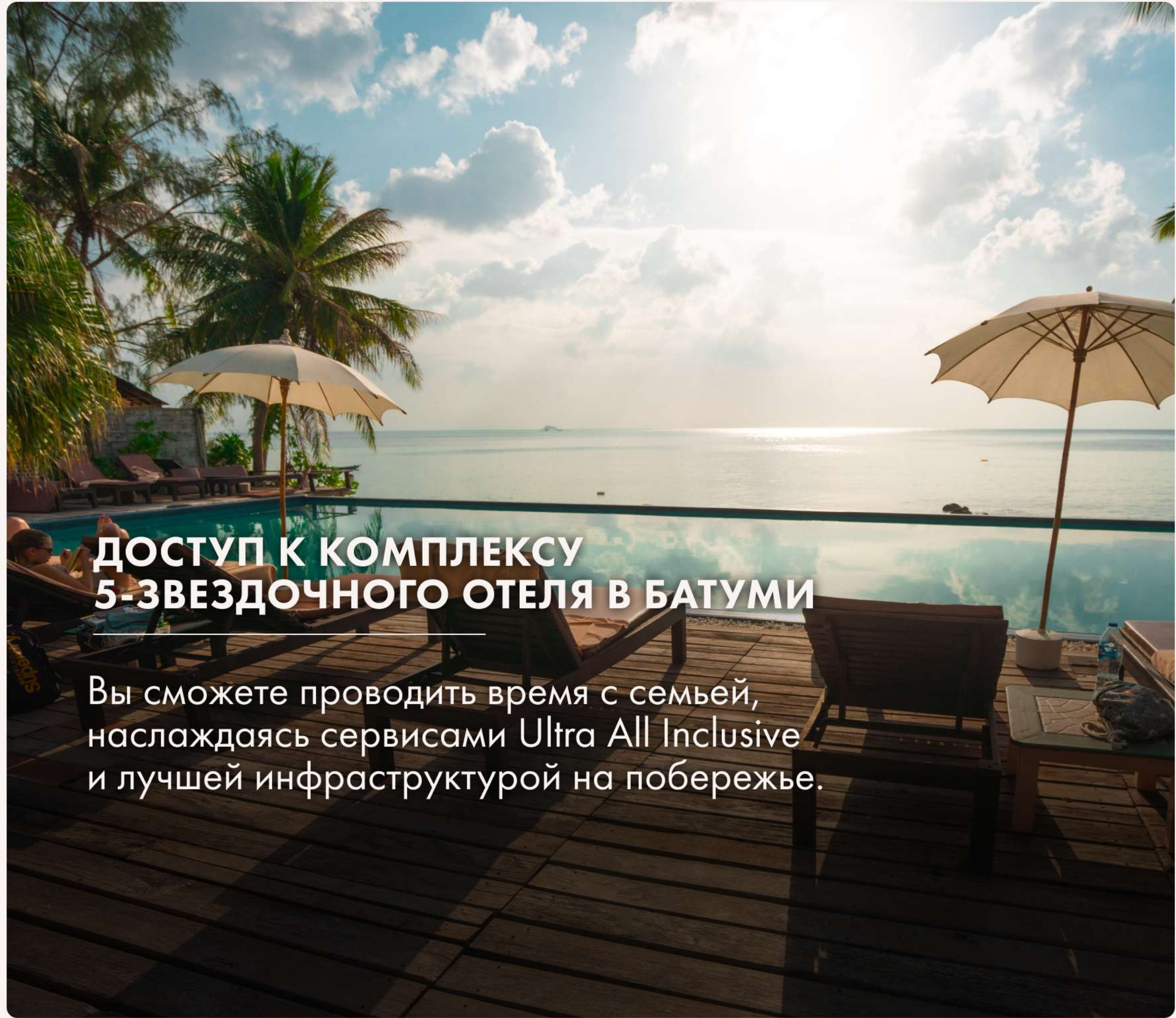
# ЭКСКЛЮЗИВНЫЕ ПРИВИЛЕГИИ: ЖИЗНЬ И ОТДЫХ НА НОВОМ УРОВНЕ



## ОТДЫХ ПО ВСЕМУ МИРУ ПО ПРОГРАММЕ RCI

Владельцы квартир получают возможность стать участником программы обмена отдыхом в отелях и апартаментах по всему миру.

4500 отелей в 110 странах мира станут доступны для вас бесплатно. Также вы получите скидки до 60% в 600 000 отелях по всему миру.



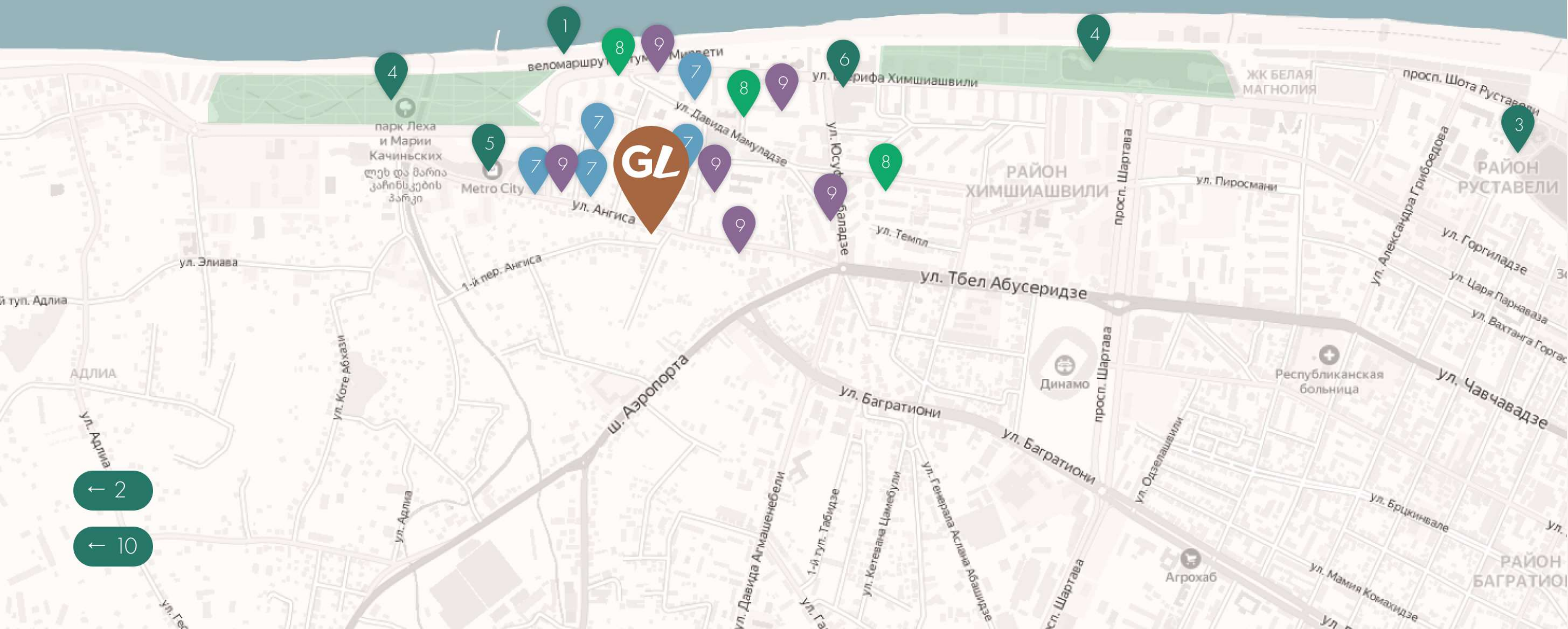
## ДОСТУП К КОМПЛЕКСУ 5-ЗВЕЗДОЧНОГО ОТЕЛЯ В БАТУМИ

Вы сможете проводить время с семьей, наслаждаясь сервисами Ultra All Inclusive и лучшей инфраструктурой на побережье.

# ДОСТОИНСТВА РАСПОЛОЖЕНИЯ

Респектабельный комплекс расположен в тихом месте, но всего в шаге от оживленных локаций Батуми — пляжа, набережной, парков и ТЦ.

Правительство развивает эту локацию как премиальную, а Grand Life — первый элитный комплекс в районе, что делает его особо привлекательным для роста стоимости недвижимости.



- 1 ПЛЯЖ  
🚶 5 минут
- 2 АЭРОПОРТ БАТУМИ  
🚗 8 минут
- 3 ДЕЛЬФИНАРИЙ  
🚶 9 минут
- 4 ПАРК  
🚶 12 минут
- 5 ТЦ METRO CITY  
🚶 7 минут
- 6 ТЦ GRAND MALL  
🚶 12 минут
- 7 МАГАЗИНЫ  
🚶 1 минута
- 8 АПТЕКИ  
🚶 2 минуты
- 9 КАФЕ И РЕСТОРАНЫ  
🚶 4 минуты
- 10 90 ОБЪЕКТОВ  
ИНФРАСТРУКТУРЫ  
ОТЕЛЕЙ 5\*  
🚗 15 минут

# ЭКСКЛЮЗИВНЫЙ ПРОЕКТ

Комплекс Grand Life состоит из двух 8-этажных корпусов, где все предусмотрено для комфортной жизни.

Удобные и разнообразные планировки квартир, высокое качество строительства, а также возможность выбрать отделку по своему вкусу делают это место идеальным для вашего проживания.

Богатая инфраструктура комплекса добавит ярких красок в вашу жизнь. Позанимайтесь в современном спортзале или расслабьтесь в бассейне, насладитесь тишиной в уютной зоне отдыха. Для полного релакса посетите сауну, массажный кабинет или лаунж-зону SPA, а после — загляните в кафе или эколавку. Все это доступно прямо на территории вашего дома.



# ГЕНПЛАН

- Бассейн
- Раздевалка для мужчин
- Раздевалка для женщин
- Спортзал
- SPA
- Кафе
- Рецепция
- Тех. помещение кафе
- Колясочная
- Эколавка
- Детская комната
- Детская площадка
- Жилая зона



# МНОГОФУНКЦИОНАЛЬНОЕ ЛОББИ И КОНСЬЕРЖ-СЕРВИС

Здесь можно провести встречу, выпить кофе, почитать, подзарядить гаджеты. Лобби выполнено в соответствии с концепцией всего комплекса — функциональность и комфорт в сочетании со стильным оформлением.

Консьерж-сервис поможет с вызовом такси, получением посылок, заказом ужина, покупкой билетов и решит многие другие бытовые проблемы. Его главная задача — сделать вашу жизнь в комплексе Grand Life максимально комфортной.



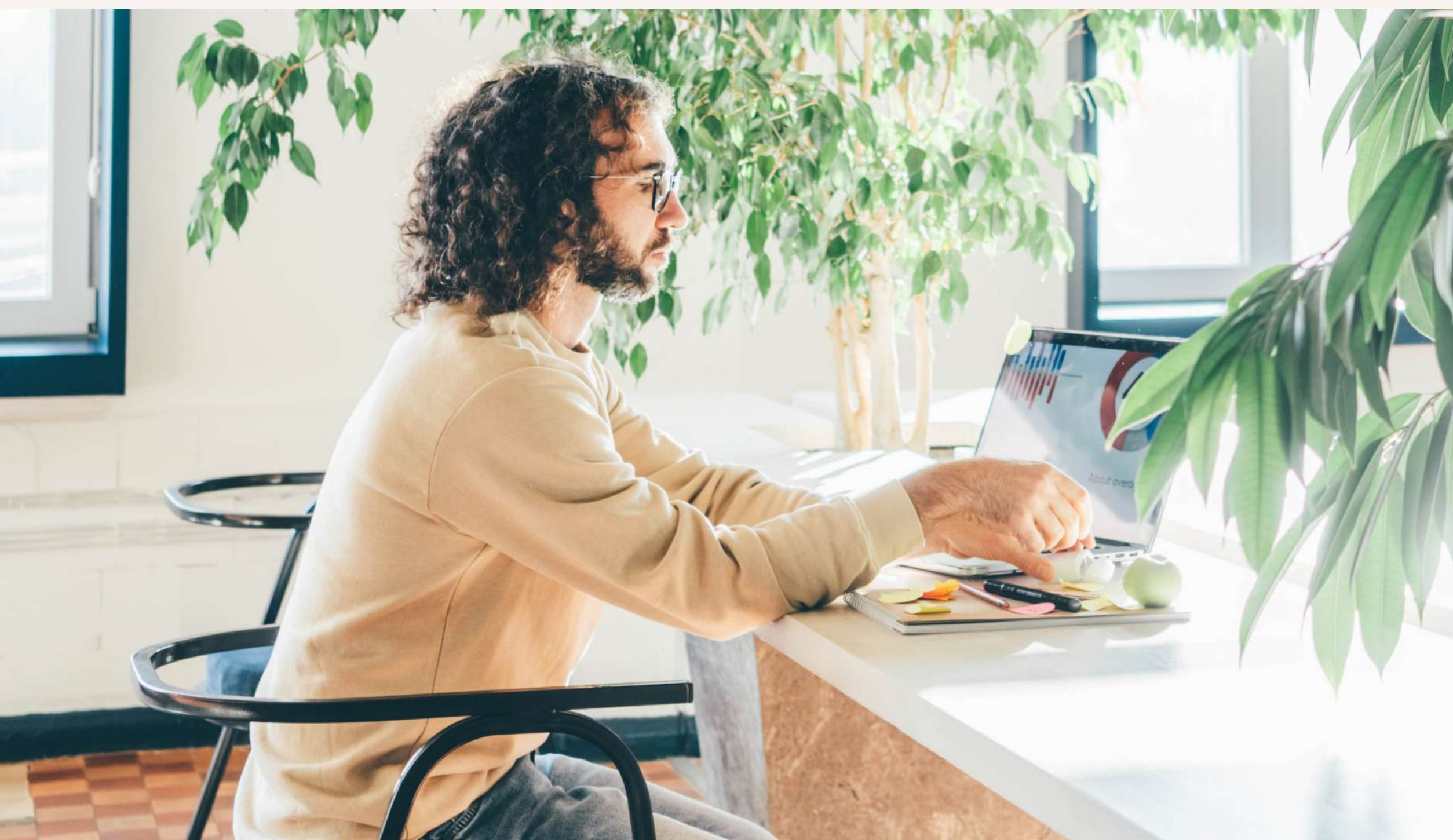
# КОВОРКИНГ

Поработать в тишине или провести деловую встречу, обсудить бизнес-идеи можно в отдельном коворкинге, который расположен на крыше Grand Life. Это намного удобнее и приятнее скучных офисов. Наслаждайтесь окружающей красотой, прекрасными видами Батуми и ощутите прелесть работы или отдыха в зимнем саду комплекса.



# ЗИМНИЙ САД

Настоящий зимний сад на крыше — только для жителей Grand Life. Это пространство, наполненное разнообразными растениями и обустроенное с учетом современных направлений ландшафтного дизайна, даст одним посетителям возможность расслабиться, а других настроит на деловой лад, вдохновит и поддержит позитивный настрой, что актуально во все времена.



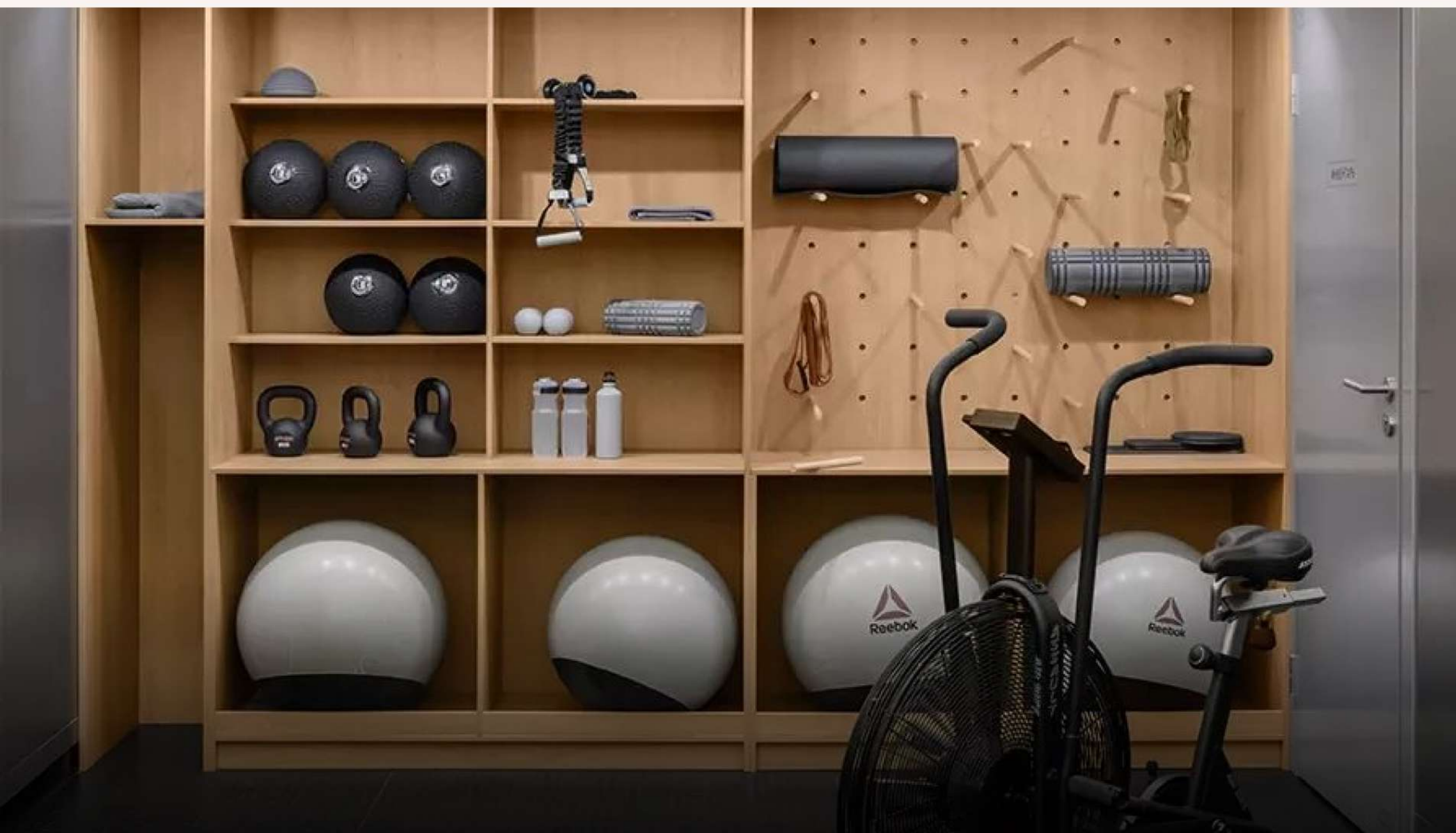
## ЭКОЛАВКА И КАФЕ

Свежие натуральные продукты от фермеров всегда доступны в эколавке, работающей в комплексе. А горячий кофе с круассаном, обед или ужин из нескольких блюд можно заказать в кафе. Получите удовольствие от приятного интерьера, вкусной еды и качественных напитков.



# WELLNESS-ЦЕНТР

Ваше пространство для заботы о себе и своем здоровье. Начните день с тренировки в фитнес-зале, а после — расслабьтесь в SPA с массажем, сауной и лаунж-зоной. Здесь вы можете поддерживать жизненный тонус и наслаждаться жизнью, не покидая пределы своего дома.





## ПРОСТРАНСТВО ДЛЯ ДЕТЕЙ

---

Открытая площадка, сделанная с соблюдением всех стандартов безопасности, и детская комната внутри комплекса позволят ребенку интересно и активно провести время, найти друзей. А вы в это время сможете насладиться чашечкой кофе, не беспокоясь о своем малыше. Ведь двор закрыт от машин, а значит, ваш ребенок в полной безопасности.


Для велосипедов и колясок оборудованы специальные места рядом с лобби.



## БЕЗОПАСНЫЙ ДВОР

Внутреннее пространство комплекса полностью свободно от машин, поэтому во дворе чисто и безопасно. Ландшафтный сад с цветущими растениями и деревьями дарит свежий воздух и красоту природы.

Хотите отправиться к набережной? Возьмите электросамокат или велосипед в пункте проката и насладитесь поездкой с ветерком.



## ОТКРЫТЫЙ БАССЕЙН

Наслаждайтесь плаванием прямо у дома, ведь это не только один из самых приятных видов спорта, но и прекрасный способ провести время с удовольствием. Мы тщательно следим за состоянием бассейна, чтобы вода оставалась чистой, а условия — безопасными.

A warm, intimate photograph of a family sitting on a brown corduroy sofa. A young woman with long blonde hair, wearing a white t-shirt and blue jeans, sits on the left, petting a large white poodle. A young man with a beard, wearing a dark t-shirt and blue jeans, sits on the right, holding a black and white cat. The poodle is sitting in the center, looking towards the left. The scene is lit with soft, warm light, creating a cozy atmosphere.

## PETS FRIENDLY

Мы создали среду, в которой каждый член семьи, включая любимых четвероногих друзей, чувствует себя уютно и счастливо. Мы и сами обожаем домашних животных, знаем, что нужно им и хозяевам. Места для прогулок достаточно, а помыть лапы питомцам можно с помощью ручного душа перед входом.



## ПОДЗЕМНЫЙ ПАРКИНГ

Поставить автомобиль и другие виды транспорта жильцы комплекса и их гости смогут в подземном паркинге. Для владельцев электромобилей оборудованы специальные зарядные устройства. Паркинг снабжен отличной вентиляцией, системами контроля загазованности и пожаротушения. Попасть с подземной парковки в квартиру будет просто — на лифте, что особенно удобно при наличии тяжелых вещей.



## ИНДИВИДУАЛЬНЫЕ КЛАДОВЫЕ

Удобное и безопасное решение для хранения ваших личных вещей. Независимо от того, нужно ли вам место для сезонных вещей, спортивного инвентаря или крупных предметов, кладовые обеспечат порядок и легкий доступ в любое время, освобождая вашу квартиру от лишнего.

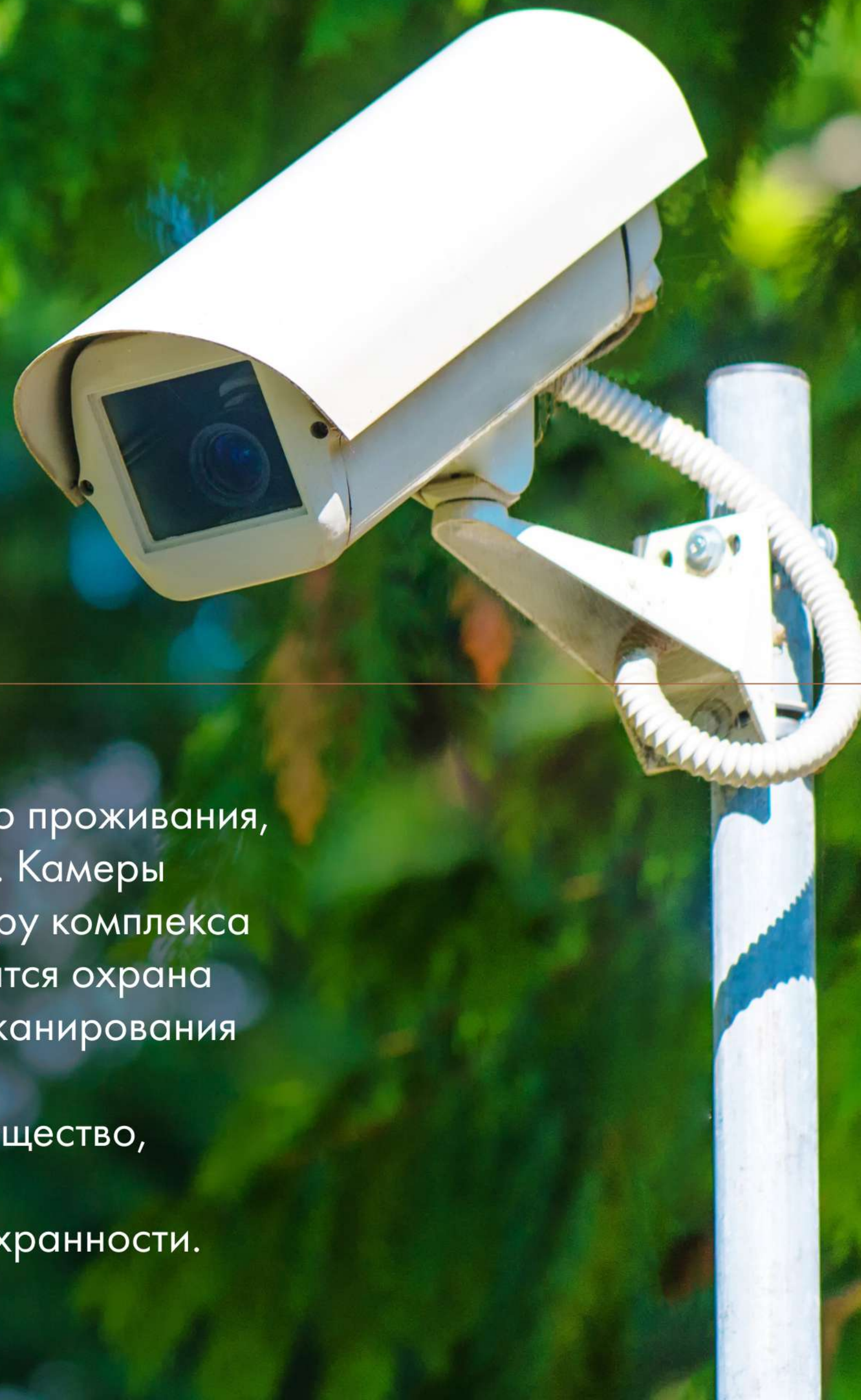
# БЕЗОПАСНОСТЬ

---

Безопасность — один из важнейших факторов для комфортного проживания, поэтому мы позаботились о круглосуточном видеонаблюдении. Камеры охватывают все входы и этажи, а также променады по периметру комплекса и паркинг. Слепых зон нет. О сохранности имущества позаботятся охрана и умная система, которая пропустит посетителя только после сканирования номерных знаков.

Родители могут быть абсолютно спокойны за своих детей и имущество, а также чувствовать себя в полной безопасности.

Двор в комплексе закрытый — это дополнительная гарантия сохранности.

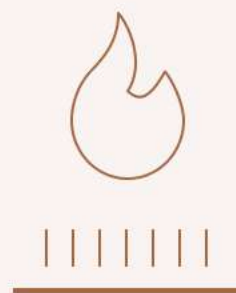


# СТРОИТЕЛЬНЫЕ ТЕХНОЛОГИИ ДЛЯ ВАШЕГО КОМФОРТА

elite collection  
**GRAND**  
*LIFE*



УТЕПЛЕНИЕ И ГИДРОИЗОЛЯЦИЯ  
ФАСАДА, ФУНДАМЕНТА И КРЫШИ



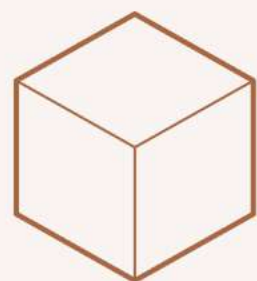
ИНДИВИДУАЛЬНОЕ ГАЗОВОЕ  
ОТОПЛЕНИЕ



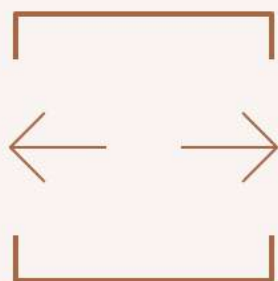
АВТОНОМНЫЙ ГЕНЕРАТОР НА СЛУЧАЙ  
ОТКЛЮЧЕНИЯ ЭЛЕКТРИЧЕСТВА



ГАРАНТИЯ НА КОММУНИКАЦИИ  
И ВНУТРЕНнюю ОТДЕЛКУ



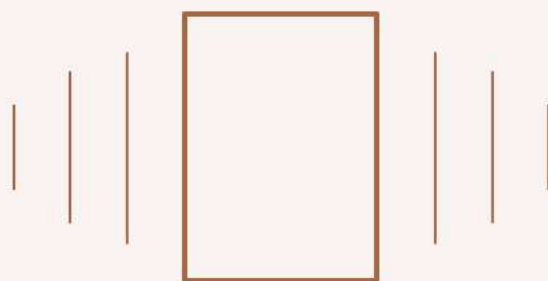
ГАРАНТИЯ НА ЖЕЛЕЗОБЕТОННУЮ  
КОНСТРУКЦИЮ — 150 ЛЕТ



СТЕНЫ ИЗ КЕРАМИЧЕСКОГО БЛОКА  
ТОЛЩИНОЙ 30 СМ



ОСОБО ПРОЧНЫЕ  
СТЕКЛОПАКЕТЫ RENAУ

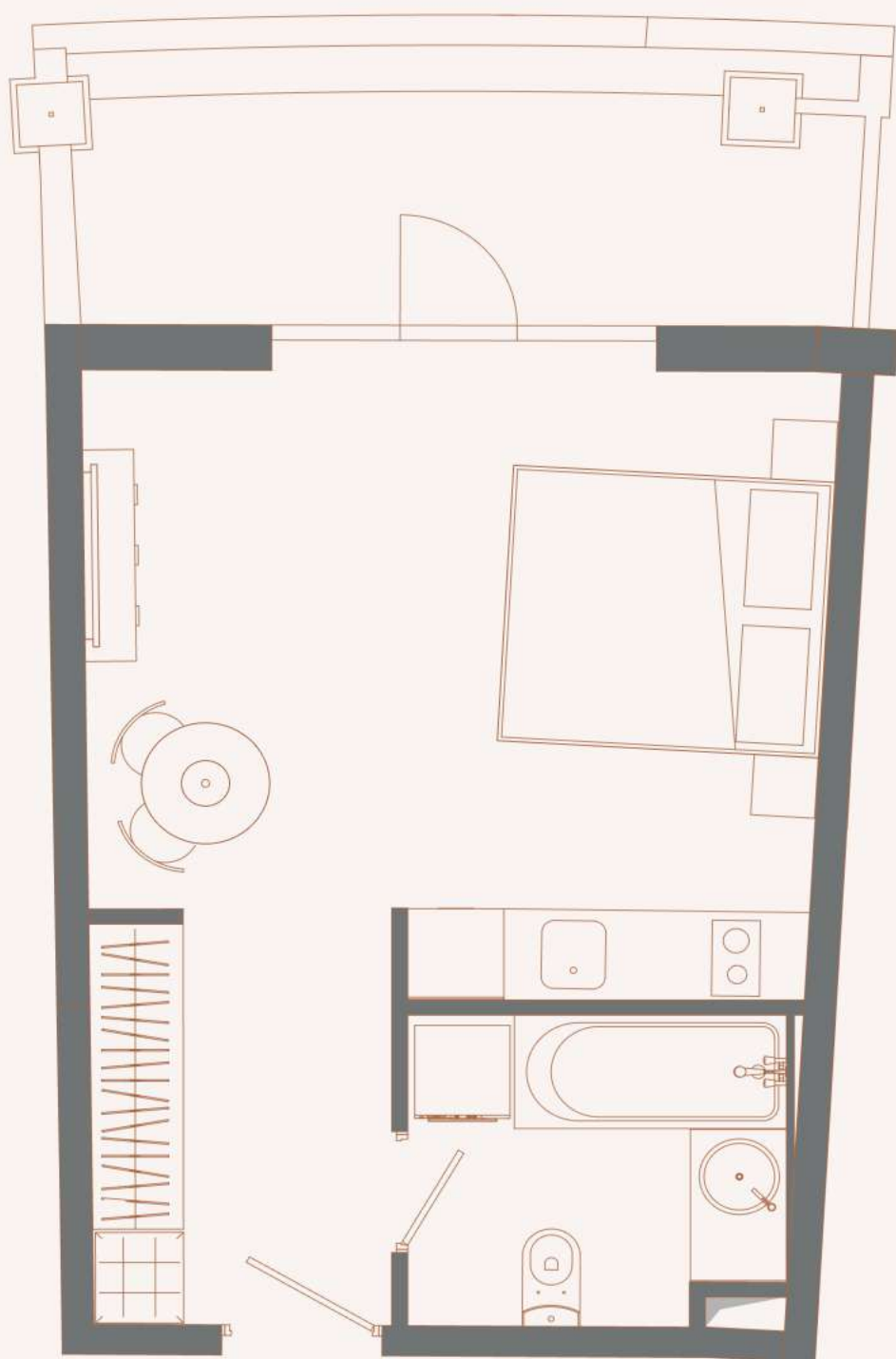


УЛУЧШЕННАЯ ШУМОИЗОЛЯЦИЯ

ПЛАНИРОВКИ

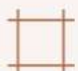



## СТУДИЯ

Удобное и уютное жилье, которое отлично подойдет для одного человека или маленькой семьи, которая любит открытые пространства.



ПЛОЩАДЬ	от 30 м <sup>2</sup>
ВЫСОТА ПОТОЛКОВ	2,95 м
ЦЕНА	от \$65000

### ВИДЫ ОТДЕЛКИ

-  ЧЕРНЫЙ КАРКАС  
Все коммуникации подведены к квартире, отделочные работы не произведены
-  БЕЛЫЙ КАРКАС  
Черновая отделка, заливка пола, стены оштукатурены, все коммуникации разведены по квартире
-  С ОТДЕЛКОЙ  
Все отделочные работы произведены, установлена сантехника. Мебель и техника не включены
-  ПОД КЛЮЧ  
Все отделочные работы произведены, установлена сантехника, мебель и техника



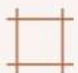



ПЛАНИРОВКИ

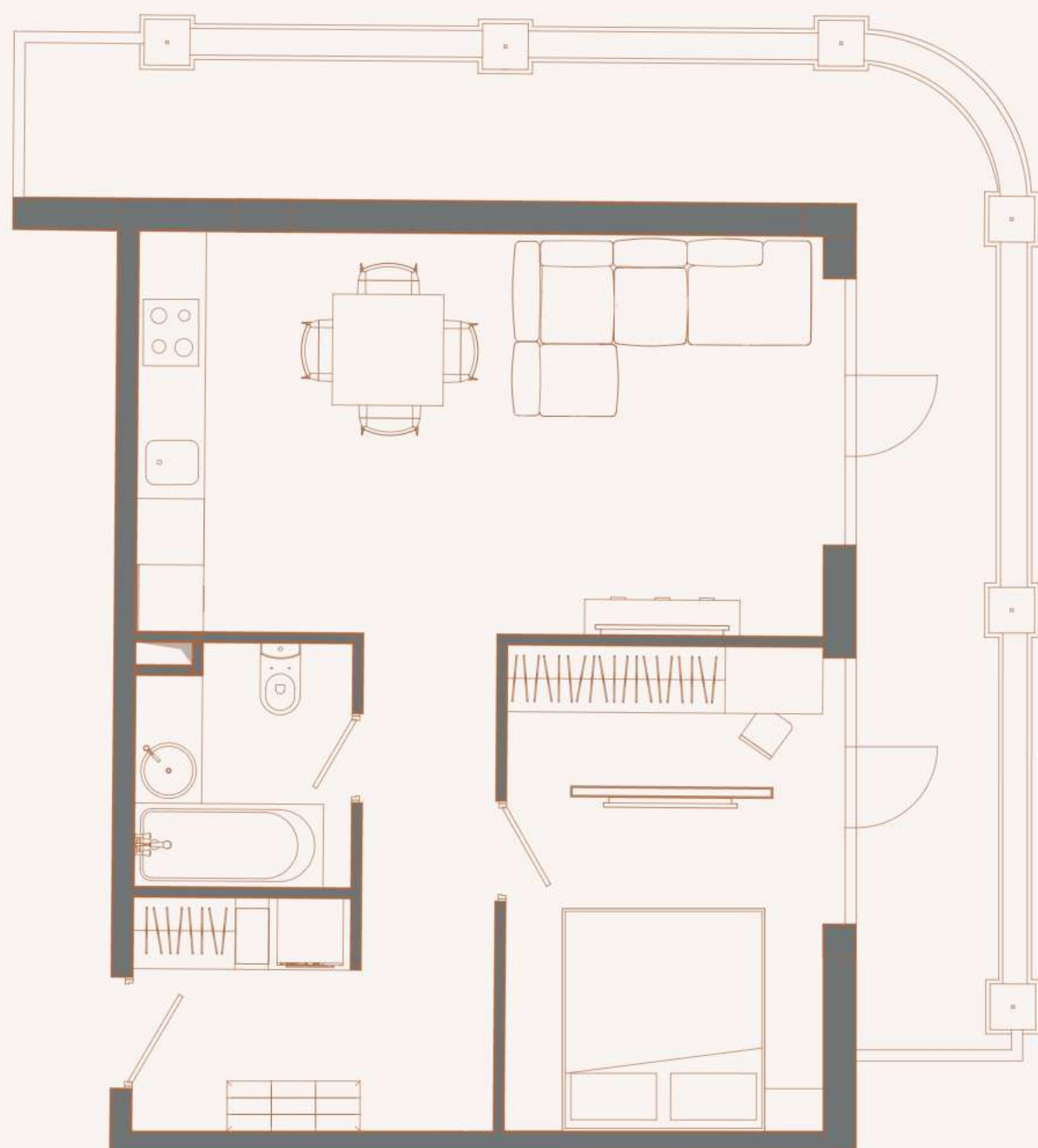
# КВАРТИРА С ОДНОЙ СПАЛЬНЕЙ

Комфортное проживание с выделенными функциональными зонами

ПЛОЩАДЬ	от 62 м <sup>2</sup>
ВЫСОТА ПОТОЛКОВ	2,95 м
ЦЕНА	от \$ 129000

## ВИДЫ ОТДЕЛКИ

-  ЧЕРНЫЙ КАРКАС  
Все коммуникации подведены к квартире, отделочные работы не произведены
-  БЕЛЫЙ КАРКАС  
Черновая отделка, заливка пола, стены оштукатурены, все коммуникации разведены по квартире
-  С ОТДЕЛКОЙ  
Все отделочные работы произведены, установлена сантехника. Мебель и техника не включены
-  ПОД КЛЮЧ  
Все отделочные работы произведены, установлена сантехника, мебель и техника



elite collection  
**GRAND**  
*LIFE*



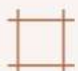



ПЛАНИРОВКИ

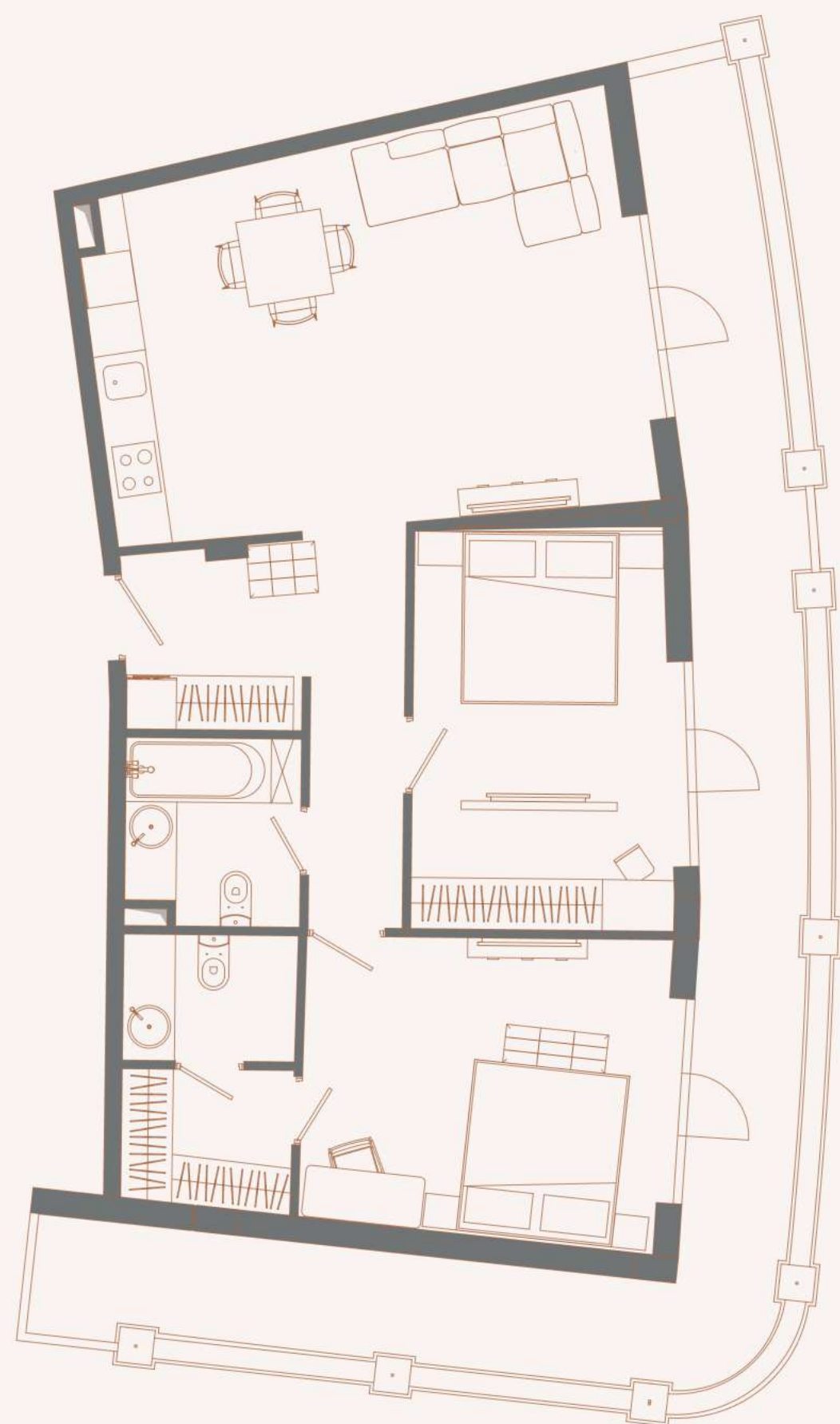
## КВАРТИРА С ДВУМЯ СПАЛЬНЯМИ

Позволит удобно разместиться супругам и детям и с комфортом принимать гостей.

ПЛОЩАДЬ	от 113 м <sup>2</sup>
ВЫСОТА ПОТОЛКОВ	2,95 м
ЦЕНА	от \$204000

### ВИДЫ ОТДЕЛКИ

-  **ЧЕРНЫЙ КАРКАС**  
Все коммуникации подведены к квартире, отделочные работы не произведены
-  **БЕЛЫЙ КАРКАС**  
Черновая отделка, заливка пола, стены оштукатурены, все коммуникации разведены по квартире
-  **С ОТДЕЛКОЙ**  
Все отделочные работы произведены, установлена сантехника. Мебель и техника не включены
-  **ПОД КЛЮЧ**  
Все отделочные работы произведены, установлена сантехника, мебель и техника

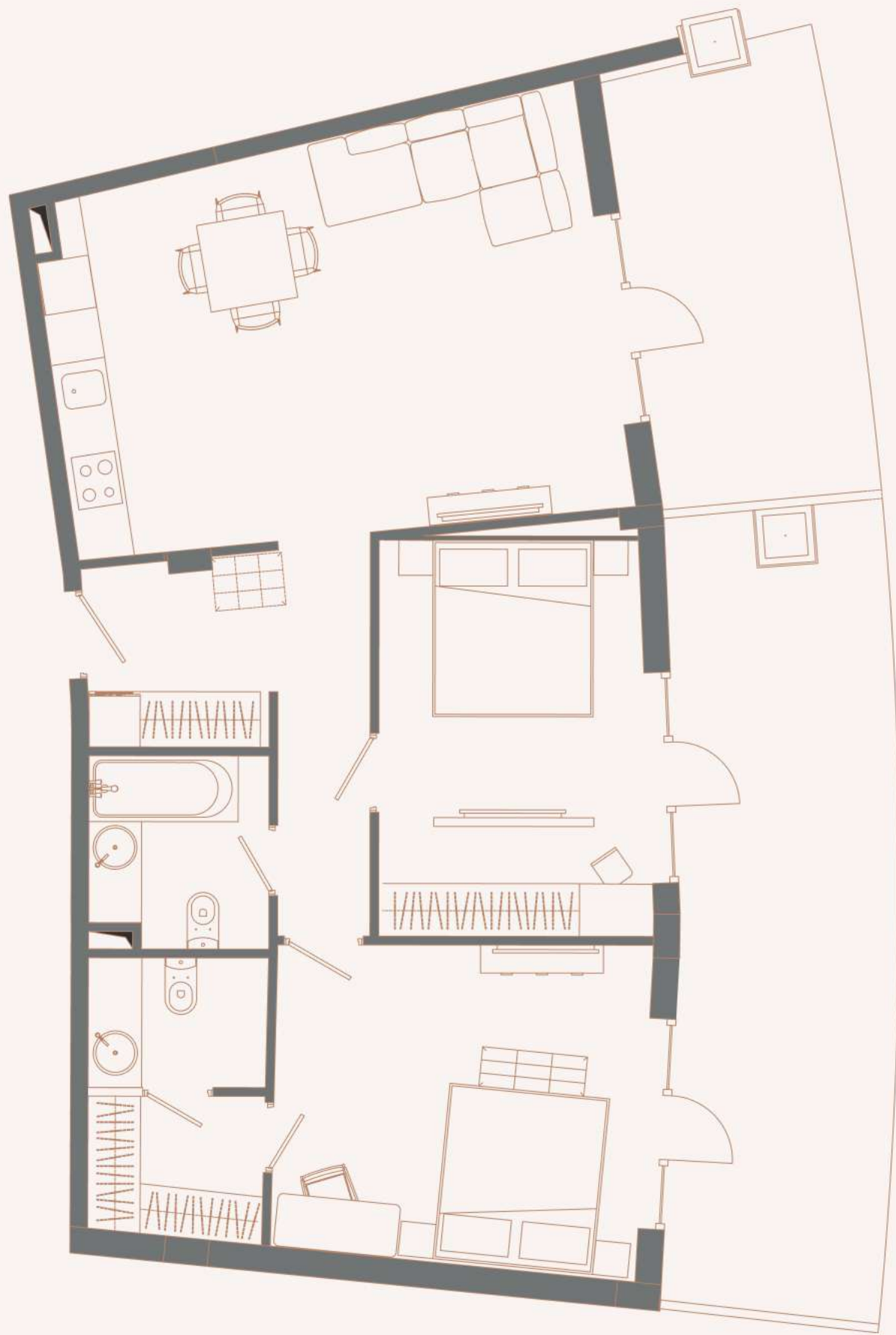


elite collection  
**GRAND**  
*LIFE*

ПЛАНИРОВКИ

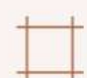



# СИТИ-ХАУС

Квартира на первом этаже с выходом на собственную террасу. Атмосфера загородной жизни и близости к природе в центре города.



ПЛОЩАДЬ	от 60 м <sup>2</sup>
ВЫСОТА ПОТОЛКОВ	2,95 м
ЦЕНА	от \$130000

## ВИДЫ ОТДЕЛКИ

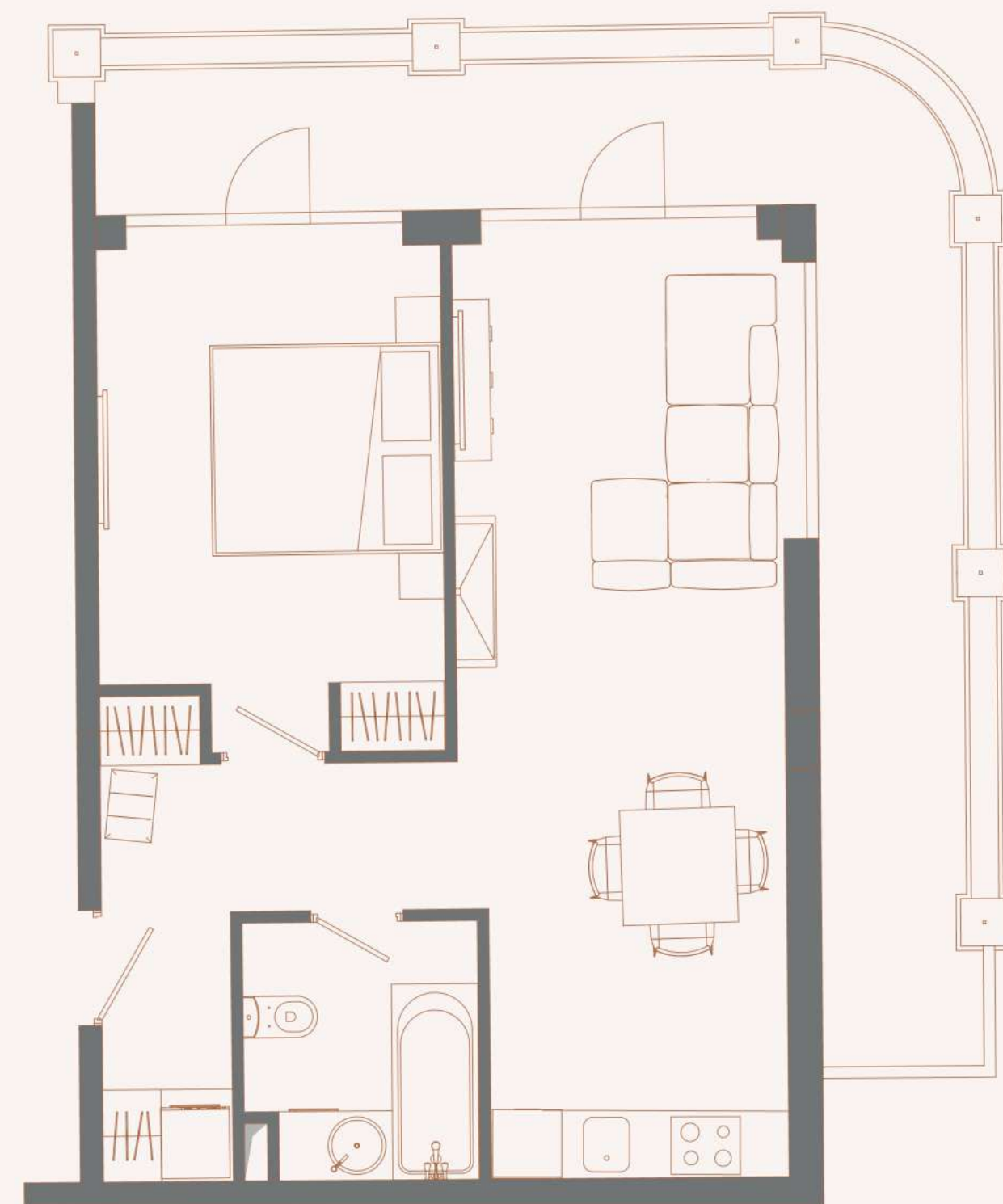
-  ЧЕРНЫЙ КАРКАС  
Все коммуникации подведены к квартире, отделочные работы не произведены
-  БЕЛЫЙ КАРКАС  
Черновая отделка, заливка пола, стены оштукатурены, все коммуникации разведены по квартире
-  С ОТДЕЛКОЙ  
Все отделочные работы произведены, установлена сантехника. Мебель и техника не включены
-  ПОД КЛЮЧ  
Все отделочные работы произведены, установлена сантехника, мебель и техника



ПЛАНИРОВКИ

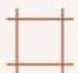



## КВАРТИРА С КАМИНОМ

Квартира расположена на верхнем этаже.  
Здесь особенно уютно зимними вечерами  
и в период дождей.



ПЛОЩАДЬ	от 65 м <sup>2</sup>
ВЫСОТА ПОТОЛКОВ	2,95 м
ЦЕНА	от \$152000

### ВИДЫ ОТДЕЛКИ

-  **ЧЕРНЫЙ КАРКАС**  
Все коммуникации подведены к квартире,  
отделочные работы не произведены
-  **БЕЛЫЙ КАРКАС**  
Черновая отделка, заливка пола, стены  
оштукатурены, все коммуникации разведены  
по квартире
-  **С ОТДЕЛКОЙ**  
Все отделочные работы произведены,  
установлена сантехника. Мебель и техника  
не включены
-  **ПОД КЛЮЧ**  
Все отделочные работы произведены,  
установлена сантехника, мебель и техника



elite collection  
**GRAND**  
*LIFE*

СОЗДАЙТЕ ИНТЕРЬЕР МЕЧТЫ

# АВТОРСКИЙ ДИЗАЙН-ПРОЕКТ

elite collection  
**GRAND**  
*LIFE*



## АР-ДЕКО

Такой интерьер основан на использовании строгих геометрических форм, а также зигзагов и прямых линий. Отсутствует плавность, в наличии контраст и цветовая насыщенность. Стиль ар-деко отличается роскошью и глянцем, атмосферой праздника, которые профессионал умело сочетает с гармоничной и умиротворяющей атмосферой.



## МИНИМАЛИЗМ

Дизайн характеризуется лаконичностью, простотой и точностью. Используются выразительные природные материалы нейтральных тонов. Все нацелено на функциональность и комфорт. В подобных интерьерах много свободного пространства и света, а предметы гармонично дополняют друг друга.



## НЕОКЛАССИКА

Это микс классики и современных тенденций в оформлении интерьера. Отличается элегантностью и изысканной простотой, преобладают практичность и функциональность. Используются формы и материалы, которые удобны для повседневной жизни, и при этом они имеют все признаки роскоши.

# УСЛОВИЯ ПОКУПКИ

Беспроцентная рассрочка ..... 32 месяца

Первоначальный взнос ..... от \$19500

Ежемесячный платеж ..... от \$1420

# ФОРМЫ ОПЛАТЫ

Банковский перевод

Union pay

Криптовалюта

Western Pay

Оплата наличными

«Золотая корона»



# ИНВЕСТИЦИОННАЯ ПРИВЛЕКАТЕЛЬНОСТЬ

от **\$ 1777**

ЦЕНА  
ЗА КВАДРАТНЫЙ МЕТР

от **50%**

ДОХОДНОСТЬ ОТ ПЕРЕПРОДАЖИ  
С НАЧАЛА СТРОИТЕЛЬСТВА

от **17%**

ДОХОДНОСТЬ ОТ ПЕРЕПРОДАЖИ  
В ГОД

до **13%**

ДОХОДНОСТЬ ОТ СДАЧИ В АРЕНДУ  
В ГОД



СТРАХОВКА ДЛЯ ВАШИХ ИНВЕСТИЦИЙ

## ОБРАТНЫЙ ВЫКУП

Мы уверены в ликвидности нашей недвижимости.

---

Если ваши планы изменились, мы можем при вашем желании выкупить у вас недвижимость без сомнений и лишних вопросов.

---

Опция обратного выкупа юридически фиксируется в договоре в Министерстве юстиции.

---

Владелец может продать недвижимость при содействии компании, заработав на перепродаже всю сумму.



# 6 ПРИЧИН ПРИОБРЕСТИ КВАРТИРУ В GRAND LIFE

## УДАЧНОЕ РАСПОЛОЖЕНИЕ

Закрытый элитный комплекс находится в районе, который совмещает тишину и спокойствие, но при этом позволяет оставаться в центре городской инфраструктуры. Престижный район и удобство городской инфраструктуры обеспечивают высокий спрос на жилье как для постоянного проживания, так и для аренды.

## УПРАВЛЕНИЕ МЕЖДУНАРОДНОЙ КОМПАНИЕЙ

Признанная в мире компания обеспечит высокий стандарт обслуживания и позаботится о содержании комплекса в идеальном состоянии. Профессиональное управление избавит собственника от хлопот и временных затрат. УК оперативно решит все вопросы и предоставит при необходимости дополнительные услуги.

## КЛУБНЫЙ ФОРМАТ КОМПЛЕКСА

Уникальное предложение для Батуми. Каждый элемент комплекса продуман, чтобы обеспечить его жителям комфорт и сервис на высшем уровне — создать приватное пространство благополучия, где царит неподдельное ощущение принадлежности к особому сообществу.

## ВЫСОКИЙ УРОВЕНЬ СЕРВИСА

Мы продумали все мелочи: от мест хранения и мойки для лап животных до удобных пространств для взрослых и детей. Жильцы комплекса могут воспользоваться широким спектром услуг, среди которых консьерж-сервис, доставка продуктов, уборка и многое другое. Высокий уровень обслуживания делает проживание максимально комфортным и привлекательным.

## СОВРЕМЕННАЯ ИНФРАСТРУКТУРА

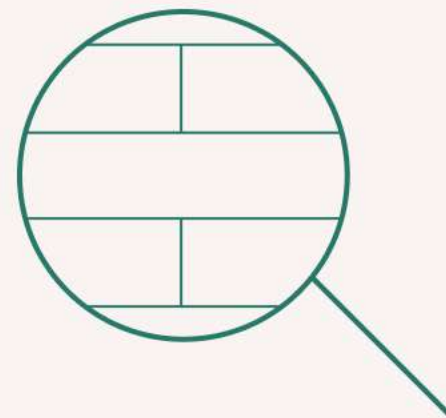
Комплекс оснащен всем необходимым для комфортного проживания и отдыха, включая фитнес-центр, бассейн, спа, детские площадки, зоны отдыха и пространства для работы и встреч. Наличие такой инфраструктуры повышает привлекательность комплекса для арендаторов и способствует увеличению арендных ставок.

## ПОТЕНЦИАЛ РОСТА СТОИМОСТИ НЕДВИЖИМОСТИ

Спрос на элитную недвижимость в Батуми в разы превышает предложение, поэтому цена растет стремительно. Вложение в такую недвижимость — выгодная инвестиция, при перепродаже которой можно получить значительную прибыль.

СТРОИТЕЛЬНЫЙ ХОЛДИНГ

# EUROPEAN VILLAGE



ЛИДЕР ПО КАЧЕСТВУ СТРОИТЕЛЬСТВА  
И ИНВЕСТИЦИОННОЙ ПРИВЛЕКАТЕЛЬНОСТИ НЕДВИЖИМОСТИ

8

ЛЕТ НА РЫНКЕ  
ЭЛИТНОЙ НЕДВИЖИМОСТИ

**Forbes**<sup>GEORGIA</sup>

ВХОДИТ В ТОП–10 БРЕНДОВ  
ПО ВЕРСИИ FORBES ГРУЗИЯ В 2022 И 2024 ГОДАХ

# ПРОЕКТЫ EUROPEAN VILLAGE

---



EUROPEAN VILLAGE ELITE  
Завершен в 2023 году



EUROPEAN VILLAGE GRAND VILLA  
Завершен в 2022 году



EUROPEAN VILLAGE OLD  
Завершен в 2019 году



ELITE FAMILY RESIDENCE  
Сдача в 2024 году

# БРЕНДОВАЯ ОТЕЛЬНАЯ НЕДВИЖИМОСТЬ

Отельный комплекс Wyndham Grand Batumi Gonio.  
Единственный 5-звездочный All Inclusive в Грузии



WYNDHAM GRAND BATUMI GONIO. AQUA  
Сдача в 2025 году



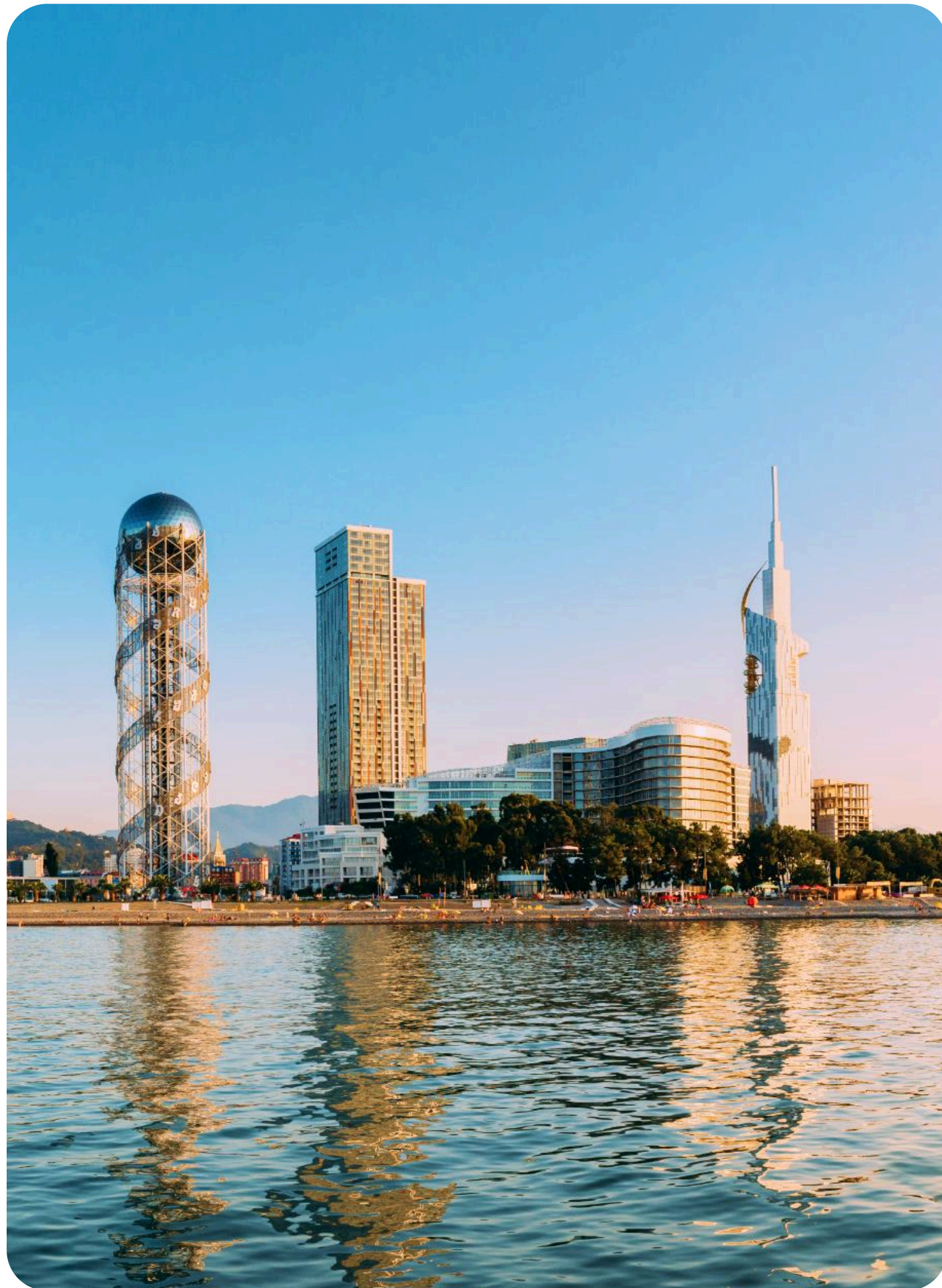
WYNDHAM GRAND BATUMI GONIO. FAMILY CLUB  
Сдача в 2025 году



WYNDHAM GRAND BATUMI GONIO. RIVIERA  
Сдача в 2025 году



WYNDHAM GRAND BATUMI GONIO. VILLAS  
Сдача в 2025 году



**+995 706 444 193**

[ge.housebook.deals](https://ge.housebook.deals)

[!\[\]\(7e46b98862b032bac4dfd70e25da77c3\_img.jpg\) t.me/Housebooksales](https://t.me/Housebooksales)

[!\[\]\(76a3e3fa4264769e246efa8017fe5370\_img.jpg\) wa.me/97144125007](https://wa.me/97144125007)

